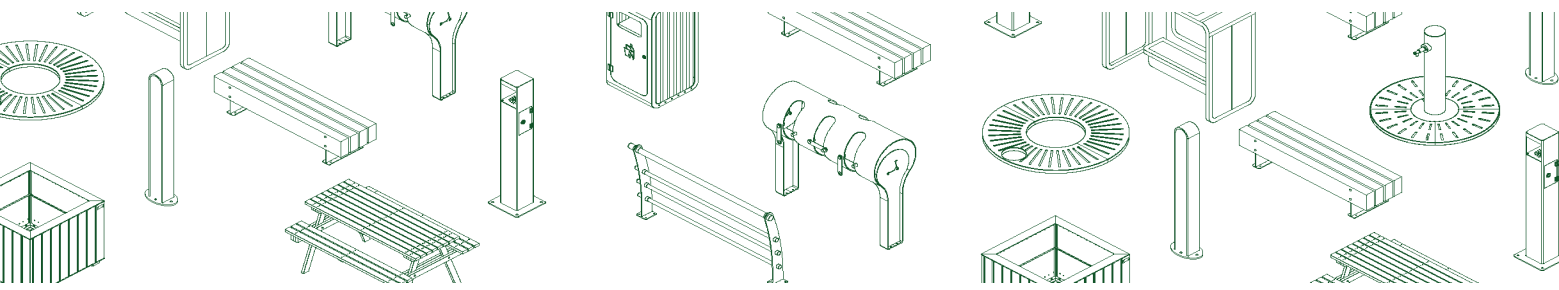


Tolerância Geral: ± 5%



PORTUGAL  
[www.bragmaia.com](http://www.bragmaia.com)  
[geral@bragmaia.com](mailto:geral@bragmaia.com)



brag  
**SPORT**

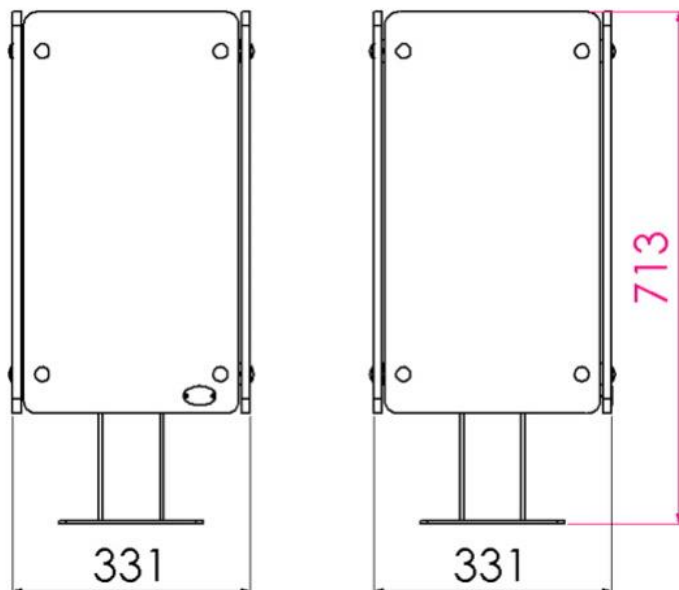
brag  
**SIGN**

brag  
**PLAY**


brag  
**URBAN**

brag  
**LIGHT**

**MEDIDAS GERAIS / MEDIDAS / MEASURES / MESURES**



**ACESSÓRIOS / ACCESORIOS / ACCESSORIES / ACCESSOIRES**

4,0 x		012512100000	ANILHA CHAPA FERRO ZINCADA D125 M10
4,0 x		057112101000	PARAF.TIREFOND FERRO ZINC.D571 10X100
4,0 x		50177	FIXADOR S12 R100 CX.100
4,0 x		BRCB001	BASE RETA P/CAPSULA BRAGMAIA
4,0 x		CBCRB001	CAPSULA "TAMPA" P/BASE RETA E CURVA BRAGMAIA



0,00m<sup>3</sup>



01:00h



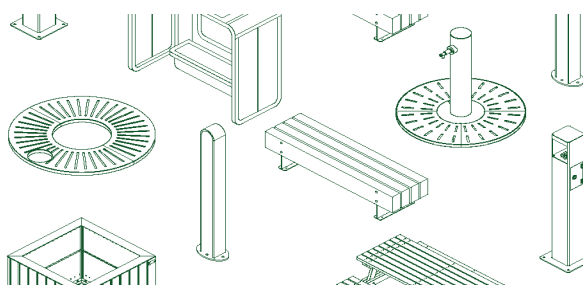
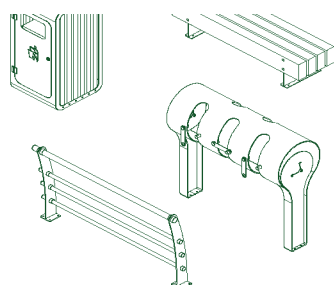
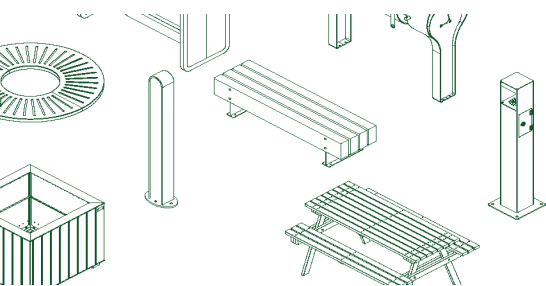
1x



63,00kg



193,00kg



PORTUGAL  
[www.bragmaia.com](http://www.bragmaia.com)  
[geral@bragmaia.com](mailto:geral@bragmaia.com)



brag  
**SPORT**

brag  
**SIGN**

brag  
**PLAY**

brag  
**URBAN**

brag  
**LIGHT**

**ENQUADRAMENTO / ENQUADRAMENTO / FRAMEWORK / CADRE**



**VARIANTES / VARIANTES / VARIANTS / VARIANTES**



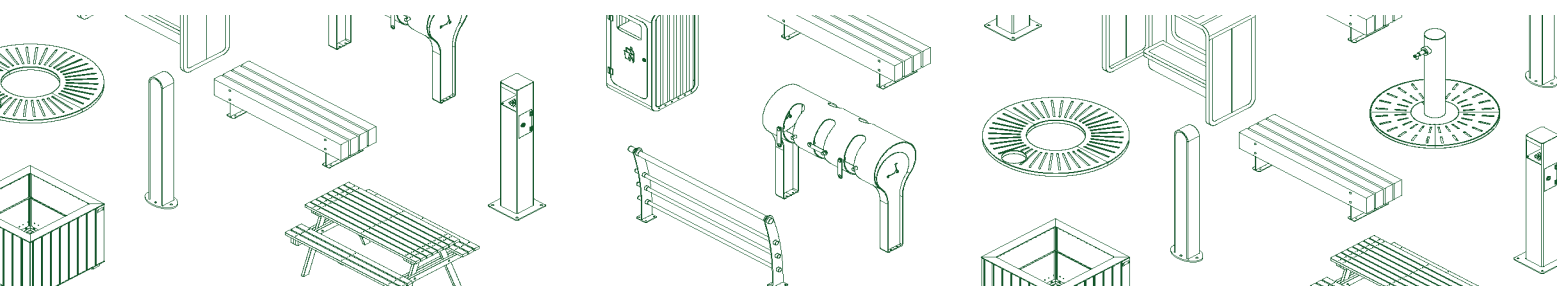
EJRHIP0221I316-X

PAPELEIRA HARVARDI ECO 4, ESTRUTURA EM ACO INOX E CUBA EM CHAPA DE ACO GALVANIZADO COM REVESTIMENTO EM HDPE APOIO X



EJRHIP022-X

PAPELEIRA HARVARDI ECO 3, ESTRUTURA E CUBA EM CHAPA DE ACO GALVANIZADO E REVESTIMENTO EM HDPE APOIO X



PORTUGAL  
[www.bragmaia.com](http://www.bragmaia.com)  
[geral@bragmaia.com](mailto:geral@bragmaia.com)



brag **SPORT**    brag **SIGN**    brag **PLAY**    brag **URBAN**    brag **LIGHT**



## DESCRIÇÃO

Equipamento BragPLAY, papelreira HAVARDI, composta por estrutura e cuba extraível de 331x331mm em chapa de aço galvanizado. Com capacidade de 34L. Parte exterior com 4 painéis em BragPo. Ferragens em aço electrozincado.

Fixação ao solo tipo X (aparafusado). Fixadores ao solo opcionais.

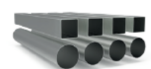
Medidas gerais (CxLxA): 331x331x713mm

## CARACTERÍSTICAS TÉCNICAS



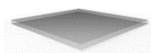
### FERRAGENS EM AÇO ELETROZINCADO

Ferragens em aço eletrozincado, protegidas por cápsulas em polipropileno PP.



### TUBO AÇO GALVANIZADO

Tubo (EN 10305-3) laminado a quente (EN 10027-1 e CR 10260), em aço galvanizado DX51D+Z275, de acordo com a norma EN 10346. Garantia: 15 anos



### CHAPA EM AÇO GALVANIZADO

Chapa de aço lisa (EN 10327) de aço laminado a quente (EN 10027-1 e CR 10260), em aço galvanizado DX51D com revestimento Z200, de acordo com a norma EN 10346.



### CUBA

Fabricada em chapa de aço lisa de 1mm de espessura (EN 10327) de aço laminado a quente (EN 10027-1 e CR 10260), em aço galvanizado DX51D com revestimento Z200, de acordo com a norma EN 10346.



### SISTEMA DE FIXAÇÃO

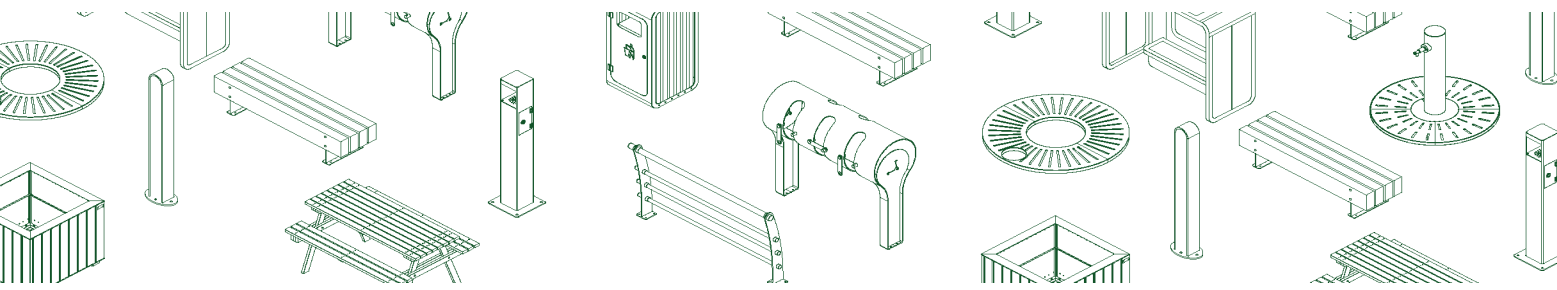
Tipo X - Sistema de fixação composto por base metálica aparafusada ao solo rígido.

A base metálica é fabricada em chapa de aço carbono, com tratamento anticorrosivo de galvanização por imersão a quente com espessura entre 120 a 140µm de acordo com a norma EN ISO 1461, que permite a sua colocação sem que o prumo entre em contacto direto com o solo. A sua fixação ao prumo é feita por um sistema de aperto rápido aumentando a longevidade do prumo e a sua fácil e rápida substituição em caso de necessidade.

## CONFIDENCIALIDADE E PROPRIEDADE INTELECTUAL

A informação contida neste documento é confidencial, não podendo o destinatário do mesmo reproduzi-la ou permitir a terceiros que a obtenham, utilizem ou divulguem sem a prévia e expressa autorização da BRAGMAIA.

Todos os direitos de propriedade intelectual sobre os desenhos e modelos apresentados são da titularidade exclusiva da BRAGMAIA, sendo expressamente proibida a prática de qualquer ato de exploração dos mesmos sem o consentimento desta, nos termos do código da propriedade industrial e do código do direito de autor e dos direitos conexos. A violação da obrigação de confidencialidade e/ou dos direitos de propriedade intelectual da BRAGMAIA, pode dar origem a responsabilidade civil e criminal.



PORTUGAL  
[www.bragmaia.com](http://www.bragmaia.com)  
[geral@bragmaia.com](mailto:geral@bragmaia.com)



brag **SPORT** brag **SIGN** brag **PLAY** brag **URBAN** brag **LIGHT**



## DESCRIPCIÓN

Equipo BragPLAY, papelera HAVARDI, compuesta por estructura y cubeta extraíble de 331x331mm en chapa de acero galvanizado. Con capacidad de 34L. Parte exterior compuesta por 4 paneles en BragPo. Herrajes de acero electrozincado. Anclaje al suelo tipo X (atornillado). Anclaje opcional.

Medidas generales (LxAxA): 331x331x713mm

## CARACTERÍSTICAS TÉCNICAS



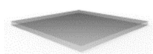
### HERRAJES EN ACERO ELECTROCHAPADO

Herrajes en acero electrochapado, protegidos por cápsulas en polipropileno PP.



### TUBO ACERO GALVANIZADO

Tubo (EN 10305-3), laminado en caliente (EN 10027-1 y CR 10260), en acero galvanizado DX51D+Z275, según la norma EN 10346. Garantía: 15 años.



### CHAPA EN ACERO GALVANIZADO

Chapa de acero lisa (EN 10327) acero laminado en caliente (EN 10027-1 y CR 10260), en acero galvanizado DX51D con revestimiento Z200, según la norma EN 10346.



### CUBETA

Fabricada en chapa de acero lisa de 1mm de espesor (EN 10327) de acero laminado en caliente (EN 10027-1 y CR 10260), en acero galvanizado DX51D con recubrimiento Z200, de acuerdo con la norma EN 10346.



### SISTEMA DE FIJACIÓN

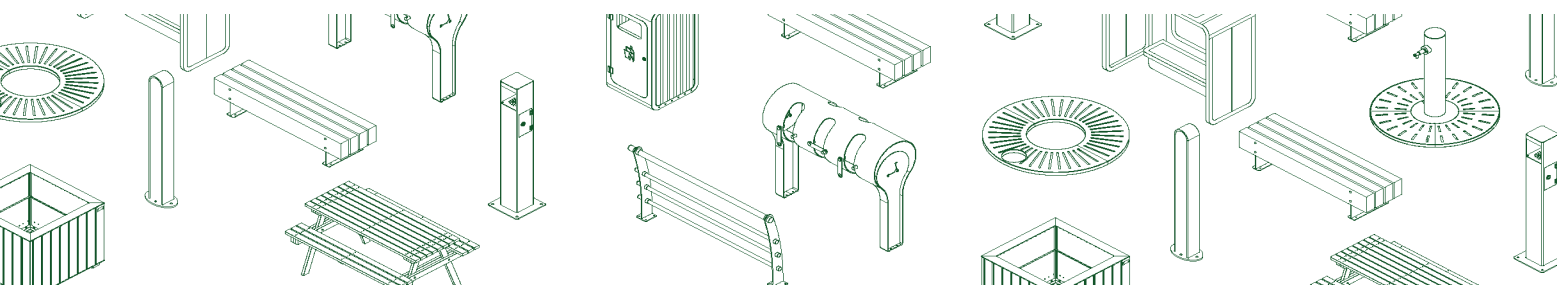
Tipo X - Sistema de fijación compuesto por una base metálica y atornillada al suelo rígido.

La base metálica es fabricada en chapa de acero al carbono, con tratamiento anticorrosivo de galvanización por inmersión en caliente con espesor entre 120 y 140µm de acuerdo con la norma EN ISO 1461, que permite su colocación sin que la viga entre en contacto directo con el suelo. Su fijación a la viga es hecha por un sistema de sujeción rápido aumentando la longevidad de la viga y su fácil y rápida sustitución en caso de necesidad.

## CONFIDENCIALIDAD Y PROPIEDAD INTELECTUAL

La información contenida en este documento es estrictamente confidencial, no pudiendo el destinatario reproducirla o permitir a terceros que la adquieran, utilicen o divulguen sin la previa y expresa autorización de BRAGMAIA.

Todos los derechos de propiedad intelectual sobre los diseños y modelos presentados son de titularidad exclusiva de BRAGMAIA, estando expresamente prohibida la práctica de cualquier acto de usurpación de los mismos sin el previo consentimiento de la empresa, dentro de los términos del código de propiedad industrial y del código de derechos de autor y derechos análogos. La violación de la obligación de confidencialidad y/o de los derechos de propiedad intelectual de BRAGMAIA, puede dar origen a responsabilidad civil y criminal.



PORTUGAL  
www.bragmaia.com  
geral@bragmaia.com



brag  
**SPORT**

brag  
**SIGN**

brag  
**PLAY**

brag  
**URBAN**

brag  
**LIGHT**



## DESCRIPTION

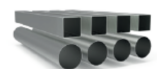
Equipment BragPLAY, HAVARDI paper mill, composed of 331x331mm structure and extractable tank in galvanized steel sheet. With capacity of 34L. Outside with 4 panels in Brago. Ironworks in electrogalvanized steel.  
Type X ground attachment (fixed). Optional ground fasteners.

General measures (LxWxH): 331x331x713mm

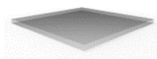
## TECHNICAL FEATURES



**STEEL ELECTROPLATED HARDWARE**  
Steel electroplated hardware, protected by polypropylene PP capsules.



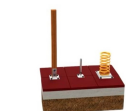
**GALVANIZED STEEL TUBE**  
Tube (EN 10305-3), hot rolled (EN 10027-1 and CR 10260), in galvanized steel +Z275, according to EN 10346.  
Guarantee: 15 years.



**GALVANIZED STEEL PLATE**  
Smooth steel plate (EN 10327) hot rolled steel (EN 10027-1 and CR 10260), with galvanized steel DX51D with coating Z200, according to EN 10346.



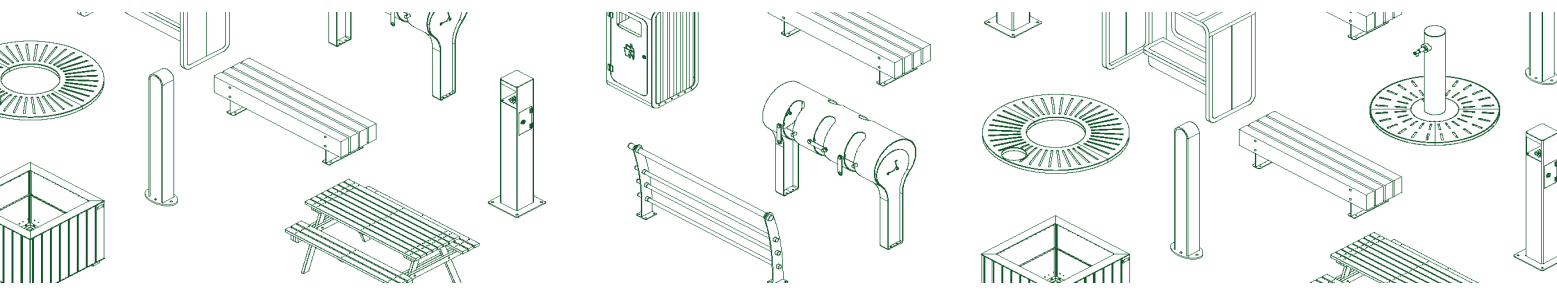
**VESSEL**  
Made of 1 mm thick smooth steel plate (EN 10327) of hot rolled steel (EN 10027-1 and CR 10260), in galvanized steel DX51D with Z200 coating, according to EN 10346.



**FIXATION SYSTEM**  
Type X - Fixation system composed of a metal base bolted to the hard ground.  
The metal base is made of carbon steel sheet, with corrosion-resistant hot-dip galvanisation treatment of between 120 and 140µm thickness according to EN ISO 1461, which allows its placement without the plumb in direct contact with the ground. Its attachment to the plumb line is made by a quick clamping system increasing the longevity of the plumb line and its easy and fast replacement in case of need.

## CONFIDENTIALITY AND INTELLECTUAL PROPERTY

The information contained in this document is confidential, and the recipient cannot reproduce it or allow third parties to obtain, use or disclose it without the prior and express authorization of BRAGMAIA.  
All intellectual property rights over the designs and models presented are the exclusive property of BRAGMAIA, and the practice of any act of exploitation thereof without the consent of the latter, under the terms of the industrial property code and the copyright code and related rights. Violation of BRAGMAIA's obligation of confidentiality and / or intellectual property rights may give rise to civil and criminal liability.



PORTUGAL  
[www.bragmaia.com](http://www.bragmaia.com)  
[geral@bragmaia.com](mailto:geral@bragmaia.com)



brag **SPORT** brag **SIGN** brag **PLAY** brag **URBAN** brag **LIGHT**





## DESCRIPTION

Équipement BragPLAY, poubelle HAVARDI, composée d'une structure et cuve extractible 331x331mm en tôle d'acier galvanisé. Avec une capacité de 34L. Partie extérieure avec 4 panneaux à Bragpo. Ferrures en acier électrozingué.  
Fixation au sol type X (fixer). Fixateurs au sol optionnels.

Mesures générales (LxLxH): 331x331x713mm

## CARACTÉRISTIQUES TECHNIQUES



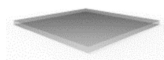
### FERRURES EN ACIER ELECTROZINGÉ

Ferrures en acier electrozingué, protégé para des capsules en polypropylène PP.



### TUBE EN ACIER GALVANISÉ

Tube (EN 10305-3), laminé à chaud (EN 10027-1 et CR 10260), en acier galvanisé DX51D+Z275, en accord avec la norme EN 10346.  
Garantie: 15 ans.



### TÔLE EN ACIER GALVANISÉ

Tôle en acier lisse (EN 10327) en acier laminé à chaud (EN 10027-1 et CR 10260), en acier galvanisé DX51D avec revêtement Z200, selon la norme EN 10346.



### CUVE

Fabriquée en tôle d'acier plat d'une épaisseur de 1 mm (EN 10327) en acier laminé à chaud (EN 10027-1 et CR 10260), en acier galvanisé DX51D recouvert de Z200, conformément à la norme EN 10346.



### SISTÈME DE FIXATION

Type X - Système de fixation composé d'une base métallique fixée au sol rigide.

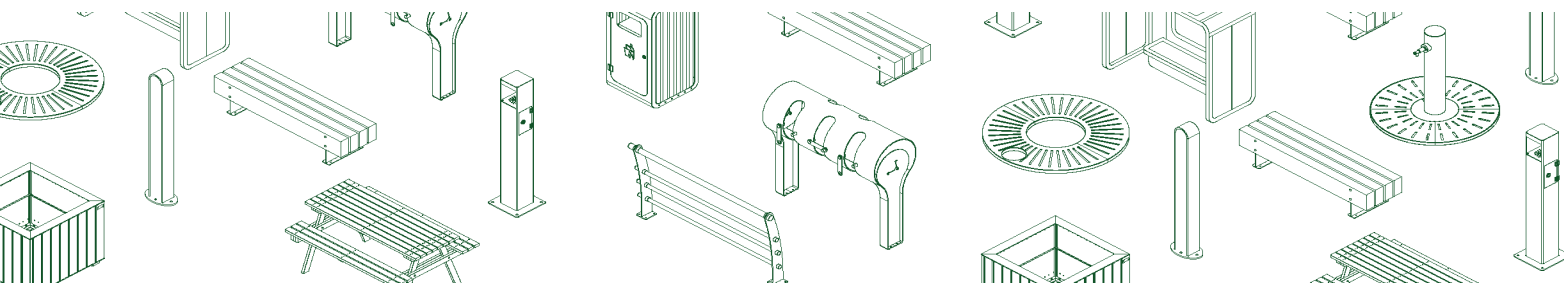
La base métallique est fabriquée en tôle d'acier carbone, avec un traitement anticorrosion par galvanisation par immersion à chaud d'une épaisseur comprise entre 120 et 140µm selon la norme EN ISO 1461, qui permet sa pose sans que la poutre rentre en contact direct avec le sol. Sa fixation à la poutre est réalisée par un système de serrage rapide augmentant sa longévité et facilitant son remplacement, qui sera rapide en cas de besoin.

## CONFIDENTIALITÉ ET PROPRIÉTÉ INTELLECTUELLE

Les informations contenues dans ce document sont confidentielles et le destinataire ne peut pas les reproduire ni permettre à des tiers de les obtenir, de les utiliser ou de les divulguer sans l'autorisation préalable et expresse de BRAGMAIA.

Tous les droits de propriété intellectuelle sur les dessins et modèles présentés sont propriété exclusive de BRAGMAIA, et la pratique d'un acte d'exploitation de ceux-ci sans le consentement de cette dernière, selon les termes du code de la propriété industrielle et du code du droit d'auteur et des droits voisins.

La violation de l'obligation de confidentialité et / ou des droits de propriété intellectuelle de BRAGMAIA peut engager à la responsabilité civile et pénale.



PORTUGAL  
[www.bragmaia.com](http://www.bragmaia.com)  
[geral@bragmaia.com](mailto:geral@bragmaia.com)



brag  
**SPORT SIGN PLAY URBAN LIGHT**