

Tolerância Geral: ± 5%



179,00 m<sup>2</sup>



2,85 m



3-14



40



PORTUGAL  
[www.bragmaia.com](http://www.bragmaia.com)  
[geral@bragmaia.com](mailto:geral@bragmaia.com)

brag  
PLAY

brag  
URBAN

brag  
SPORT

brag  
SIGN

brag  
LIGHT

**MEDIDAS GERAIS / MEDIDAS GENERALES / GENERAL MEASURES / MESURES GÉNÉRALES**



**INSTALAÇÃO / INSTALACIÓN / INSTALLATION / INSTALLATION**



4,30m<sup>3</sup>



35:30h



3x



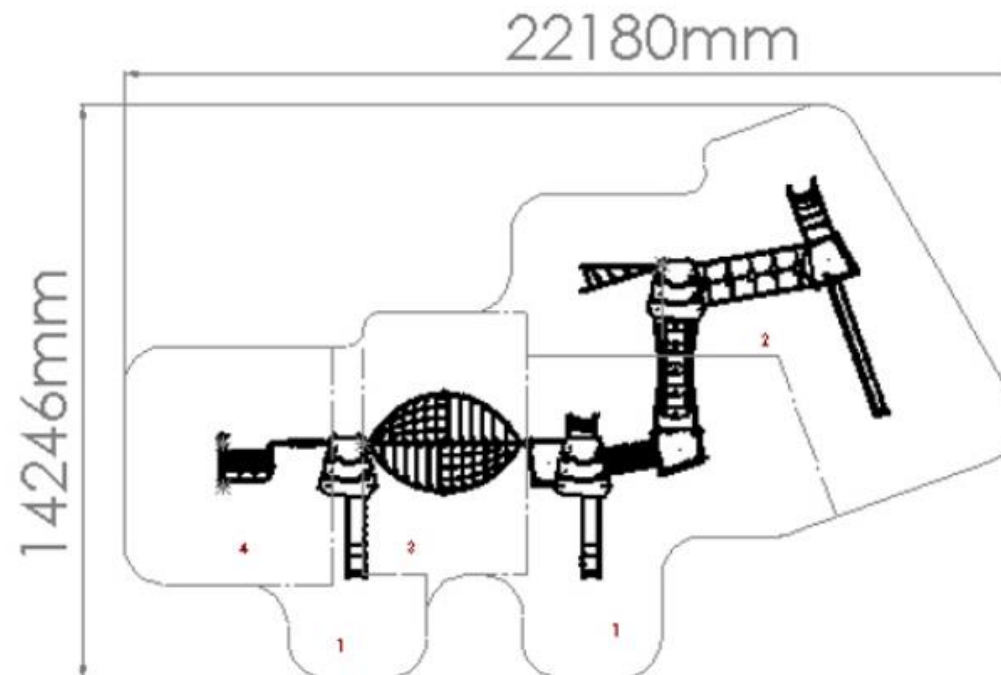
51,00kg



1424,00kg



1	55,00m <sup>2</sup>	1,30m
2	67,00m <sup>2</sup>	1,90m
3	26,00m <sup>2</sup>	2,25m
4	31,00m <sup>2</sup>	2,85m





## DESCRIÇÃO

Equipamento BragPLAY, LUNIK (AQL – 2.85m), composto por:

- 3 torres com telhados em tubo Ø40 e Bragpo (AQL - 1,30m), prumos em Inox Ø114, plataformas com estrutura em aço inox revestida a Bragpo;
- 1 Torre Simples (AQL - 1,30m), prumos redondos Ø 114mm em aço inox, plataforma com estrutura em aço inox revestida a Bragpo.

Vias de acesso:

- 1 Torre Simples (AQL - 1,50m) com prumos redondos Ø 114mm em aço inox, plataforma com estrutura em aço inox revestida a Bragpo.
- 1 Torre Simples (AQL - 1,75m) com prumos redondos Ø 114mm em aço inox, plataforma com estrutura em aço inox revestida a Bragpo.
- 1 painel de escalada de dupla face (AQL - 2.85m) em contraplacado marítimo antiderrapante castanho com passagem circular e 16 pedras de escalada Dummy em Bragpo;
- 1 rede Inclinada (AQL - 2.85m) em teia cordas reforçadas em aço revestido por fibras de polipropileno Ø 16mm e corrimãos em tubo Ø 40mm em aço inox;
- 2 escorregas Inox (AQL - 1,30m) em superfície deslizante em aço inox com painéis laterais de proteção e decorativos em Bragpo;
- 1 Escadote (AQL - 1,30m) com quatro degraus em tubo Ø 40mm em aço inox;
- 1 Escadote Ariene (AQL - 1,75m) com quatro degraus em tubo Ø40mm em aço inox;
- 1 Escadote Curvo (AQL - 1,90m) com quatro degraus em tubo Ø 40mm em aço inox;
- 1 painel de escalada de dupla face (AQL - 1.90m) em contraplacado marítimo antiderrapante castanho, com passagem circular e 16 pedras de escalada Dummy em Bragpo;
- 1 escorrega Turbo (AQL - 1,90m) com superfície deslizante em tubo Ø 89mm e encosto em tubo Ø 40mm, ambos em aço inox;

Ligações:

- 1 rede escalada 3D (AQL - 2,25m) com teia orgânica feita de corda reforçada em aço revestido por fibras de polipropileno Ø 16mm, corrimão e prumos redondos Ø40mm e Ø114mm em aço inox;
- 1 túnel em tubo corrugado (AQL - 1,30m) de polipropileno com Ø630mm cor preta e com painéis em Bragpo.
- 1 ponte Mineira suspensa (AQL - 1,30m) com quatro degraus em Bragpo, fabricada com cordas reforçadas em aço revestido por fibras de polipropileno Ø 16mm e corrimãos em tubo Ø 50mm em aço inox;
- 1 rede Inclinada (AQL -1.75m) em teia de corda reforçada em aço, revestido por fibras de polipropileno Ø16mm com apoio superior em tubo Ø50mm de aço inox.

Complementos:

- 1 painel barreira astronauta em Bragpo;
- 4 mini painéis barreira nuvens em Bragpo;
- 7 guarda corpos retos em tubo Ø 40mm em aço inox.
- 4 guarda corpos curvos em tubo Ø 40mm em aço inox.
- 2 guarda corpos curvos em tubo para Escorrega Ø40mm em aço inox e Bragpo.

Ferragens em Inox.

Fixação ao solo tipo Y (chumbar).

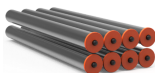
Medidas gerais (CxLxA): 16513x9871x3267mm

Área de segurança: 179m<sup>2</sup> | Área livre: 14246x22180mm

Faixa etária: 3-14 anos

Nº de utilizadores: 40

## CARACTERÍSTICAS TÉCNICAS



### PRUMO AÇO INOX

Tubo de perfil redondo de Ø114x3mm, em aço inoxidável AISI 304, de acordo com a norma ISO 1127, DIN 17455/17457, com acabamento 2B. Tacos em BragPO aparafusados ao perfil.  
Garantia: 15 anos



PORTUGAL  
www.bragmaia.com  
geral@bragmaia.com

brag  
PLAY

brag  
URBAN

brag  
SPORT

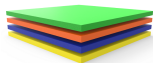
brag  
SIGN

brag  
LIGHT

Informação sujeita a alterações sem aviso prévio.

Data de exportação: 06/03/2024

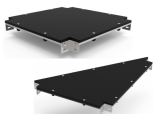




#### BRAGPO

BragPO HDPE de alta densidade monocolor ou bicolor, livre de HPA. Caracterizado pela sua extrema leveza e elasticidade, resistência a produtos químicos, corrosão, raios UV (UNE EN ISO 4892), alta resistência à inflamabilidade (UNE-EN ISO 11925-2) e resistência a impactos (ISO 527-1). Não necessita de qualquer manutenção.

Garantia: 15 anos



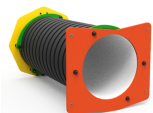
#### PLATAFORMAS EM BRAGPO

Plataformas quadradas e triangulares com estrutura metálica galvanizada que combina a característica da resistência mecânica do aço com a resistência à corrosão pelo zinco.

Reforçada com painel BragPO de alta densidade monocolor ou bicolor, livre de HPA. Caracterizado pela sua extrema leveza e elasticidade, resistência a produtos químicos, corrosão, raios UV (UNE EN ISO 4892), alta resistência à inflamabilidade (UNE-EN ISO 11925-2) e resistência a impactos (ISO 527-1). Não necessita de qualquer manutenção.

Reforçada com uma estrutura metálica galvanizada, conferindo uma elevada resistência mecânica bem como resistência aos elementos corrosivos.

Garantia: 15 anos



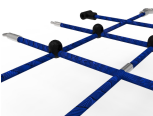
#### TÚNEL

Em tubo corrugado de polipropileno, de acordo com a norma EN 13476.



#### FERRAGENS EM AÇO INOX

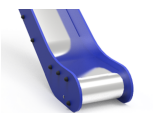
Ferragens em aço inox, de acordo com a norma NF EN 10088, protegidas por cápsulas em polipropileno PP.



#### REDES E COMPONENTES DE FIXAÇÃO

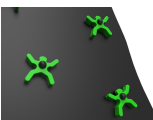
Cordas Ø16/18mm reforçadas em aço galvanizado a quente revestido por fibras de polipropileno com tratamento térmico de indução para reforço da ligação entre a corda e o aço, aumentando significativamente a sua resistência. Acessórios de ligação e fixação em plástico BragPO HDPE com proteção U.V., elementos de fixação em aço galvanizado a quente.

Garantia: 5 anos



#### SUPERFÍCIE DESLIZANTE

Chapa de aço lisa (EN 10327) de aço laminado a quente (EN 10027-1 e CR 10260), em aço inoxidável AISI 304, de acordo com a norma EN 14301, dobrada e enrolada em uma só peça, com acabamento 2B.



#### PEDRAS ESCALADA (DUMMY)

Fabricados em polietileno de alta densidade monocolor ou bicolor, livre de HPA. É um polímero de extrema leveza e elasticidade caracterizado pela resistência a produtos químicos, corrosão, raios UV (UNE EN ISO 4892), alta resistência à inflamabilidade (UNE-EN ISO 11925-2) e resistência a impactos (ISO 527-1). Impossibilita o cultivo tanto de bactérias como de fungos. Não necessita de qualquer manutenção.





#### GUARDA CORPOS

Fabricados em tubo Ø40mm em aço inoxidável AISI 304, de acordo com a norma EN 14301, com acabamento 2B.

Garantia: 15 anos.



#### ABRAÇADEIRA ELUNI

Fabricada em PA6-GF30, poliamida cinza antracite RAL 7016, reforçada com 30% de fibras de vidro. Com propriedades mecânicas de acordo com a normativa ISO 527-1/2, ISO 178, ISO 179 e ISO 180. Propriedades térmicas de acordo com ISO 3146, ISO 75-1/2, DIN 53752, IEC 216 e UL 94; Porosidade de acordo com a ISO 62.



#### PONTE INDIANA SUSPENSA

Ponte em rede fabricada com cordas Ø16mm reforçadas em aço revestido por fibras de polipropileno, acessórios de ligação e fixação em plástico bragpo com protecção U.V., elementos de fixação em aço galvanizado a quente e corrimãos em tubo Ø50mm em aço inoxidável AISI 304, de acordo com a norma EN 14301, com acabamento 2B.

Garantia: 15 anos.



#### PONTE RÍGIDA CM

Ponte rígida constituída por estrutura galvanizada e revestida em contraplacado marítimo antiderrapante castanho e colado com resinas fenólicas resistentes as intempéries e raios UV. em conformidade com as normas EL 314-2/classe 3 (DIN 68 TS TCIL3: BFU 100, BS 6566 PART 8 : WBP); e painéis laterais de protecção em bragpo : polietileno de alta densidade monocolor ou bicolor. Por ser um polímero é caracterizado pela sua resistência a produtos químicos e à corrosão. Pela sua capacidade de elasticidade e leveza, oferece alta resistência ao impacto, sendo muito difícil quebrar. A superfície antiderrapante fornece segurança para as crianças e a sua base sintética impede o cultivo de bactérias e fungos. Não necessita de qualquer manutenção.



#### ESCADA INOX

Escada fabricada em tubo Ø40mm em aço inoxidável AISI 304, de acordo com a norma EN 14301, com acabamento 2B, com 3 degraus.

Garantia: 15 anos.



#### SISTEMA DE FIXAÇÃO

Tipo Y - Sistema de fixação composto por base metálica embutida ou por prumos aplicado diretamente no solo e chumbada com betão.

A base metálica embutida é fabricada em chapa de aço carbono, com tratamento anticorrosivo de galvanização por imersão a quente com espessura entre 120 a 140µm de acordo com a norma EN ISO 1461, que permite a sua colocação sem que o prumo entre em contacto direto com o solo. A sua fixação ao prumo é feita por um sistema de aperto rápido aumentando a longevidade do prumo e a sua fácil e rápida substituição em caso de necessidade.

## FUNÇÕES LÚDICAS



#### DIVERSÃO

Enquanto se divertem, as crianças desenvolvem imensas capacidades, tais como: habilidades físicas, emocionais, sociais e motoras.





#### SOCIALIZAR

A importância de brincar reside no facto das brincadeiras promoverem a interação social, despertando-lhes o senso de convivência e solidariedade. Enquanto brincam, as crianças aprendem a partilhar, respeitar e ouvir os outros, desta forma iniciam a sua preparação para viver em sociedade.



#### ESCORREGAR

A superfície inclinada permite que a criança deslize a grande velocidade, aumentando a sua adrenalina. Esta sensação desperta novas emoções, permitindo controlar os movimentos, exercitando os reflexos e as habilidades motoras. Este movimento ajuda a criança a controlar o seu comportamento em situações de desconforto emocional e/ou físico.



#### TREPAR

Desenvolve a coordenação motora das crianças, o controlo do próprio corpo, o equilíbrio e resistência. Esta atividade ajuda a criança a coordenar os movimentos das mãos e dos pés com o auxílio da sua perceção visual e cognitiva.



#### EQUILÍBRIO

O domínio das habilidades motoras é básico para o desenvolvimento motor da criança, desta forma é importante que a criança treine e desenvolva o seu equilíbrio.



#### ESTIMULAÇÃO VISUAL

É através da estimulação visual, que as crianças adquirem estímulos essenciais que vão impulsionar o desenvolvimento do seu campo visual. Assim, é essencial que estas desenvolvam uma visão funcional, que as permita brincar, socializar para interiorizar informações do meio que as rodeia e desenvolver competências.



#### ESTIMULAÇÃO TÁTIL

É através do ato de brincar que se consegue estimular o sistema tátil de uma forma fácil e simples, a introdução de objetos com diferentes texturas permite que as crianças comecem a utilizar as mãos e desta forma, despertar a sua perceção sensorial tátil.



#### CRIATIVIDADE

São ações como inventar, sonhar, pensar e experimentar, que desenvolvem a criatividade das crianças. Dessa forma, estas passam a compreender e a usar as suas competências orais, motoras e cognitivas nas mais diversas atividades.



#### DESENVOLVIMENTO COGNITIVO

Um aspeto importante do ato de brincar, é o desenvolvimento do raciocínio, da sua imaginação e atenção. Novas brincadeiras são essenciais para estimular a capacidade de pensar, compreender e agir, desenvolvendo o sistema cognitivo.



## NORMAS



EN 1176-1  
Equipamentos e superfícies para espaços de jogo e recreio  
Parte 1: Requisitos de segurança e métodos de ensaio gerais



EN 1176-3  
Equipamentos e superfícies para espaços de jogo e recreio  
Parte 3: Requisitos de segurança específicos adicionais e métodos de ensaio para escorregas

## CONFIDENCIALIDADE E PROPRIEDADE INTELECTUAL

A informação contida neste documento é confidencial, não podendo o destinatário do mesmo reproduzi-la ou permitir a terceiros que a obtenham, utilizem ou divulguem sem a prévia e expressa autorização da BRAGMAIA. Todos os direitos de propriedade intelectual sobre os desenhos e modelos apresentados são da titularidade exclusiva da BRAGMAIA, sendo expressamente proibida a prática de qualquer ato de exploração dos mesmos sem o consentimento desta, nos termos do código da propriedade industrial e do código do direito de autor e dos direitos conexos. A violação da obrigação de confidencialidade e/ou dos direitos de propriedade intelectual da BRAGMAIA, pode dar origem a responsabilidade civil e criminal.





## DESCRIPCIÓN

Equipamiento BragPLAY "LUNIK" (HIC – 2.85m), compuesto por:

- 3 Torres con tejados en tubo de Ø40 y Bragpo (HIC - 1,30m), postes de acero Inox de Ø114, plataformas con estructura en acero inoxidable revestida en Bragpo;
- 1 Torre Simple (HIC - 1,30m), postes redondos de Ø 114mm en acero Inox, plataforma con estructura de acero Inox revestida en Bragpo.

Vías de acceso:

- 1 Torre Simple (HIC - 1,50m) con postes redondos de Ø 114mm en acero Inox, plataforma con estructura de acero Inox revestida en Bragpo.
- 1 Torre Simple (AQL - 1,75m) con postes redondos de Ø 114mm en acero Inox, plataforma con estructura de acero Inox revestida en Bragpo.
- 1 Panel de Escalada de doble cara (HIC - 2.85m) en contrachapado marino antideslizante marrón con paso circular y compuesto por 16 piedras de escalada "Dummy" en Bragpo;
- 1 Red Inclinada (HIC - 2.85m) en tejido de cuerdas reforzadas de acero revestido por fibras de polipropileno de Ø 16mm y pasamanos en tubo de Ø 40mm en acero Inox;
- 2 Toboganes Inox (HIC - 1,30m) con superficie deslizante de acero Inox con paneles laterales de protección y decorativos en Bragpo;
- 1 Escalera (HIC - 1,30m) de cuatro peldaños en tubo de Ø 40mm en acero Inox;
- 1 Escalera "Ariene" (HIC - 1,75m) de cuatro peldaños en tubo de Ø40mm en acero Inox;
- 1 Escalera Curva (HIC - 1,90m) de cuatro peldaños en tubo de Ø 40mm en acero Inox;
- 1 Pared de escalada de doble cara (HIC – 1.90m) en contrachapado marino antideslizante marrón, con acceso circular y compuesta por 16 piedras de escalada "Dummy" en Bragpo;
- 1 Tobogán "Turbo" (HIC - 1,90m) de superficie deslizante en tubo de Ø 89mm y laterales en tubo de Ø 40mm, ambos de acero Inox;
- 1 Rede de escalada 3D (HIC - 2,25m) de tejido orgánico fabricada con cuerda reforzada de acero revestido por fibras de polipropileno de Ø 16mm, y postes redondos de Ø40mm y Ø114mm en acero Inox;
- 1 Túnel en tubo corrugado (HIC - 1.30m) de polipropileno de Ø630mm color negro y con paneles en Bragpo.
- 1 Puente Minero suspendido (HIC - 1,30m) con cuatro peldaños en Bragpo, fabricado con cuerdas reforzadas de acero revestido por fibras de polipropileno de Ø 16mm y pasamanos en tubo de Ø 50mm en acero Inox;
- 1 Red Inclinada (HIC -1.75m) en tejido de cuerda reforzada de acero, revestido por fibras de polipropileno de Ø16mm con apoyo superior en tubo de Ø50mm de acero Inox.

Complementos:

- 1 Panel "Astronauta" en Bragpo;
- 4 Minipaneles "Nube" en Bragpo;
- 7 Protectores corporales rectos en tubo de Ø 40mm en acero Inox.
- 4 Protectores corporales curvos en tubo de Ø 40mm en acero Inox.
- 2 Protectores corporales curvos en tubo para Tobogán de Ø40mm en acero Inox y Bragpo.

Herrajes de acero Inox.

Fijación al suelo Tipo Y (hormigonado).

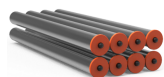
Medidas generales (LxAnxA): 16513x9871x3267mm

Área de seguridad: 179m<sup>2</sup> | Área libre: 14246x22180mm

Rango de edad: 3-14 años

Nº de usuarios: 40 niños

## CARACTERÍSTICAS TÉCNICAS



### POSTE ACERO INOX

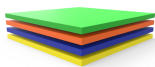
Poste perfilado redondo Ø114x3mm, en acero inoxidable AISI 304, según ISO 1127, DIN 17455/17457, acabado con 2B. Tapas en BragPO atornilladas al perfil.

Garantía: 15 años



PORTUGAL  
www.bragmaia.com  
geral@bragmaia.com

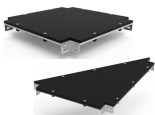
brag PLAY   brag URBAN   brag SPORT   brag SIGN   brag LIGHT



#### BRAGPO

BragPO HDPE de alta densidad monocolor o bicolor, sin HPA. Caracterizado por su extrema ligereza y elasticidad, resistencia a productos químicos, corrosión, rayos UV (UNE EN ISO 4892), a la inflamabilidad (UNE-EN ISO 11925-2) y al impacto (ISO 527-1). No necesita ningún tipo de mantenimiento.

Garantía: 15 años



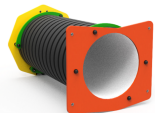
#### PLATAFORMAS EN BRAGPO

Estructura metálica galvanizada que combina la resistencia mecánica del acero con la resistencia a la corrosión por zinc.

Reforzado con panel BragPO de alta densidad monocolor o bicolor, sin HPA. Caracterizado por su extrema ligereza y elasticidad, resistencia a productos químicos, corrosión, rayos UV (UNE EN ISO 4892), a la inflamabilidad (UNE-EN ISO 11925-2) y al impacto (ISO 527-1). No necesita ningún tipo de mantenimiento.

Reforzado con una estructura metálica galvanizada, proporcionando una alta resistencia mecánica, así como resistencia a los elementos corrosivos.

Garantía: 15 años.



#### TÚNEL

En tubo de polipropileno ondulado, según EN 13476.



#### HERRAJES EN ACERO INOX

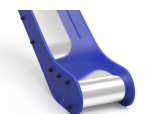
Herrajes en acero inox, según NF EN 10088, protegidos por cápsulas en polipropileno PP.



#### REDES Y COMPONENTES DE FIJACIÓN

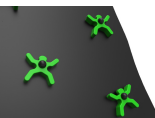
Cuerdas reforzadas de acero galvanizado en caliente recubiertas por fibras de polipropileno con tratamiento térmico de inducción para reforzar la unión entre la cuerda y el acero, aumentando significativamente su resistencia. Accesorios de fijación de plástico BragPO HDPE con protección U.V., elementos de fijación de acero galvanizado en caliente.

Garantía: 5 años



#### SUPERFICIE DESLIZANTE

Placa de acero lisa (EN 10327) de acero laminado en caliente (EN 10027-1 y CR 10260) de acero inoxidable AISI 304, conforme a la norma EN 14301, plegada y enrollada en una sola pieza, con acabado 2B.



#### ROCÓDROMO ESCALADA (DUMMY)

Fabricados en polietileno de alta densidad monocolor o bicolor, sin HPA. Es un polímero de extrema ligereza y elasticidad caracterizado por resistencia a productos químicos, corrosión, rayos UV (UNE EN ISO 4892), alta resistencia a la inflamabilidad (UNE-EN ISO 11925-2) y resistencia al impacto (ISO 527-1). Imposibilita el cultivo tanto de bacterias como de hongos. No necesita ningún tipo de mantenimiento.





#### PROTECTORES CORPORALES

Fabricado en tubo de acero inoxidable AISI 304 Ø40mm, de acuerdo con la norma EN 14301, con acabado 2B.

Garantía: 15 años.



#### ABRAZADERA ELUNI

Fabricada en PA6-GF30, poliamida gris antracita RAL 7016, reforzada con un 30% de fibras de vidrio. Con propiedades mecánicas según ISO 527-1/2, ISO 178, ISO 179 e ISO 180.

Propiedades térmicas según ISO 3146, ISO 75-1/2, DIN 53752, IEC 216 y UL 94; Porosidad según ISO 62.



#### PUENTE INDIO COLGANTE

Puente en red fabricado con cuerdas Ø16mm reforzadas en acero recubierto por fibras de polipropileno, accesorios de unión y fijación en plástico bragpo con protección U.V., elementos de fijación en acero galvanizado en caliente y pasamanos en tubo Ø50mm en acero inoxidable AISI 304, de acuerdo con la norma EN 14301, con acabado 2B.

Garantía: 15 años.



#### PUENTE RÍGIDO CM

Puente rígido constituido por estructura galvanizada y revestida en contrachapado marino antideslizante marrón y pegado con resinas fenólicas resistentes a las intemperies y rayos UV, conforme a las normas EL 314-2/clase 3 (DIN 68 TS TCIL3: BFU 100, BS 6566 PART 8 : WBP); y paneles laterales de protección en bragpo : polietileno de alta densidad monocolor o bicolor. Por ser un polímero se caracteriza por su resistencia a los productos químicos y a la corrosión. Por su capacidad de elasticidad y ligereza, ofrece alta resistencia al impacto, siendo muy difícil su ruptura. La superficie antideslizante proporciona seguridad a los niños y su base sintética impide el cultivo de bacterias y hongos. No requiere ningún mantenimiento.



#### ESCALERA INOX

Escalera de acero inoxidable AISI 304 fabricada en tubo Ø40mm, de acuerdo con la norma EN 14301, con acabado 2B, con 3 peldaños.

Garantía: 15 años.



#### SISTEMA DE FIJACIÓN

Tipo Y - Sistema de fijación estándar compuesto por una base metálica o poste embutido al suelo y con relleno de hormigón.

La base metálica incorporada está fabricada en chapa de acero de carbono, con tratamiento anticorrosivo por inmersión en caliente de 120 a 140µm de espesor según EN ISO 1461, que permite su colocación sin que el poste entre en contacto directo con el suelo. Su fijación a al poste se realiza por un sistema de sujeción rápido aumentando la longevidad del poste y su fácil y rápida sustitución en caso de necesidad.

## FUNCIONES DE JUEGO



#### DIVERSIÓN

Mientras se divierten, los niños desarrollan una gran diversidad de capacidades, tales como: habilidades físicas, emocionales, sociales y motrices.





#### SOCIALIZAR

La importancia del juego reside en que éste, promueve la interacción social, despertando en los niños la necesidad de convivencia y solidaridad. Mientras juegan, los niños aprenden a compartir, respetar y escuchar a los demás niños. Es la mejor forma de iniciar su preparación para convivir en sociedad.



#### DESLIZARSE

Una superficie inclinada permite que el niño se deslice a cierta velocidad, aumentando, de esta manera, la liberación de su adrenalina. Esta sensación despierta nuevas emociones, permitiendo controlar los movimientos, ejercitando los reflejos y las habilidades motoras. Este movimiento permite a los niños controlar su comportamiento en ciertas situaciones de incomodidad emocional y/o física.



#### TREPAR

Desarrolla la coordinación motora de los niños, el control de su propio cuerpo, el equilibrio y resistencia. Esta actividad ayuda al niño a coordinar los movimientos de manos y pies con el apoyo de su percepción visual y cognitiva.



#### EQUILIBRIO

El dominio de las habilidades motoras es básico para el desarrollo motor de los niños, ya que de esta forma el niño ejercita y desarrolla su equilibrio.



#### ESTIMULACIÓN VISUAL

A través de la estimulación visual, los niños adquieren incentivos esenciales que van a aumentar el desarrollo de su campo visual. De esta manera, es primordial que ellos desarrollen una visión funcional que les permita jugar y socializar para interiorizar informaciones del medio que los rodea, así como a desarrollar capacidades.



#### ESTIMULACIÓN TÁCTIL

A través del acto del juego se consigue estimular el sentido táctil de una forma fácil y simple. La introducción de objetos con diferentes texturas permite que los niños comiencen a utilizar las manos, y de esta forma, se despierte su percepción sensorial táctil.



#### CREATIVIDAD

Se trata de acciones tales como inventar, soñar, pensar y percibir, que desarrollan la creatividad de los niños. De esta manera pasan a comprender y a usar sus competencias orales, motoras y cognitivas en las más diversas actividades.



#### DESARROLLO COGNITIVO

Un aspecto importante del simple acto de jugar es el desarrollo del raciocinio, de su imaginación y atención. Son esenciales nuevas diversiones, a través del juego, para estimular la capacidad de pensar, comprender y reaccionar, desarrollando así, el sistema cognitivo.





## NORMAS



EN 1176-1  
Equipamiento de las áreas de juego y superficies  
Parte 1: Requisitos generales de seguridad y métodos de ensayo.



EN 1176-3  
Equipamiento de las áreas de juego y superficies  
Parte 3: Requisitos de seguridad y métodos de ensayo adicionales específicos para toboganes

## CONFIDENCIALIDAD Y PROPIEDAD INTELECTUAL

La información contenida en este documento es estrictamente confidencial, no pudiendo el destinatario reproducirla o permitir a terceros que la adquieran, utilicen o divulguen sin la previa y expresa autorización de BRAGMAIA. Todos los derechos de propiedad intelectual sobre los diseños y modelos presentados son de titularidad exclusiva de BRAGMAIA, estando expresamente prohibida la práctica de cualquier acto de usurpación de los mismos sin el previo consentimiento de la empresa, dentro de los términos del código de propiedad industrial y del código de derechos de autor y derechos análogos. La violación de la obligación de confidencialidad y/o de los derechos de propiedad intelectual de BRAGMAIA, puede dar origen a responsabilidad civil y criminal.





## DESCRIPTION

BragPLAY equipment, LUNIK (FFH - 2.85m), comprising:

- 3 towers with Ø40 tube and Bragpo roofs (FFH - 1.30m), Ø114 stainless steel props, platforms with stainless steel structure coated with Bragpo;
- 1 simple tower (FFH - 1.30m), Ø114mm stainless steel round props, platform with Bragpo-coated stainless steel structure.

Access routes:

- 1 simple tower (FFH - 1.50m) with Ø114mm stainless steel round props, platform with Bragpo-coated stainless steel structure.
- 1 simple tower (FFH - 1.75m) with Ø114mm stainless steel round props, platform with Bragpo-coated stainless steel structure.
- 1 double-sided climbing panel (FFH - 2.85m) in brown non-slip marine plywood with circular passage and 16 Dummy climbing stones in Bragpo;
- 1 inclined net (FFH - 2.85m) made of reinforced steel rope covered in Ø16mm polypropylene fibres and handrails in Ø40mm stainless steel tubes;
- 2 stainless steel slides (FFH - 1.30m) with stainless steel sliding surface and Bragpo protective and decorative side panels;
- 1 ladder (FFH - 1.30m) with four rungs in Ø40mm stainless steel tube;
- 1 Ariene ladder (FFH - 1.75m) with four rungs in Ø40mm stainless steel tube;
- 1 curved ladder (FFH - 1.90m) with four rungs Ø40mm stainless steel tube;
- 1 double-sided climbing panel (FFH - 1.90m) in brown non-slip marine plywood, with a circular passage and 16 Bragpo dummy climbing stones;
- 1 Turbo slide (FFH - 1.90m) with sliding surface in Ø89mm tube and backrest in Ø40mm tube, both in stainless steel;

Connections:

- 1 3D climbing net (FFH - 2.25m) with organic web made of reinforced steel rope coated with Ø16mm polypropylene fibres, handrail and ø40mm and ø114mm stainless steel round props;
- 1 corrugated tube tunnel (FFH - 1.30m) made of Ø630mm black polypropylene with Bragpo panels.
- 1 suspended rope bridge (FFH - 1.30m) with four steps in Bragpo, made of Ø16mm polypropylene fibre-coated steel reinforced ropes and Ø50mm stainless steel tube handrails;
- 1 inclined net (FFH -1.75m) made of reinforced steel rope covered in Ø16mm polypropylene fibres with Ø50mm stainless steel tube upper support.

Accessories:

- 1 Astronaut barrier panel in Bragpo;
- 4 Cloud mini barrier panels in Bragpo;
- 7 straight guardrails in Ø40mm stainless steel tube.
- 4 curved guardrails in Ø40mm stainless steel tube.
- 2 curved guardrails for slides in Ø40mm stainless steel tube and in Bragpo.

Stainless steel fittings.

Y-type ground fixing (in-ground).

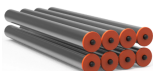
Dimensions (LxWxH): 16513x9871x3267mm

Safety area: 179m<sup>2</sup> | Free area: 14246x22180mm

Age range: 3-14 years

Number of users: 40

## TECHNICAL FEATURES



### STAINLESS STEEL BEAM

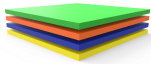
Ø114x3mm round profile tube, in AISI 304 stainless steel, according to ISO 1127, DIN 17455/17457, with 2B finish. BragPO cover fixed to the profile.

Guarantee :15 years.



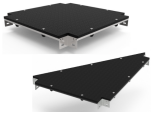
PORTUGAL  
[www.bragmaia.com](http://www.bragmaia.com)  
[geral@bragmaia.com](mailto:geral@bragmaia.com)

brag **PLAY**   brag **URBAN**   brag **SPORT**   brag **SIGN**   brag **LIGHT**



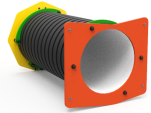
#### BRAGPO

BragPO HDPE of high density in one color or bicolor, free of HPA. Characterized by its extreme lightness and elasticity, resistance to chemicals, corrosion, UV rays (UNE EN ISO 4892), to flammability (UNE-EN ISO 11925-2) and impact (ISO 527-1). It doesn't need any maintenance.  
Guarantee: 15 years.



#### PLATFORM IN BRAGPO

A galvanized metallic structure that combines the characteristic of the mechanical resistance of the steel with the resistance to corrosion by zinc. Reinforced with BragPO of high density with one color or bicolor, free of HPA. Characterized by its extreme lightness and elasticity, resistance to chemicals, corrosion, UV rays (UNE EN ISO 4892), to flammability (UNE-EN ISO 11925-2) and impact (ISO 527-1). It doesn't need any maintenance. Reinforced with a galvanized metallic structure, providing a high mechanical resistance as well as resistance to corrosive elements.  
Guarantee: 15 years



#### TUNNEL

In corrugated polypropylene tube, according to EN 13476.



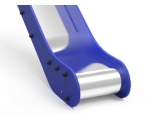
#### STAINLESS STEEL HARDWARE

Stainless steel, in accordance with NF EN 10088, protected by polypropylene PP capsules.



#### NETS AND ATTACHMENT COMPONENTS

Ø16/18mm cords reinforced with hot galvanized steel coated with polypropylene fibers with induction heat treatment to strengthen the bond between the rope and the steel, significantly increasing its strength. Attachment accessories and fastening in plastic Bragpo HDPE with protection U.V., hot galvanized steel fasteners.  
Warranty: 5 years old



#### SLIDING SURFACE

Sheet steel (EN 10327) of hot-rolled steel (EN 10027-1 and CR 10260) in AISI 304 stainless steel according to EN 14301, folded and rolled into one piece, with 2B finishing.



#### ROCK CLIMBING (DUMMY)

Made of high density in one color or bicolor polyethylene, free of HPA. It is a polymer of extreme lightness and elasticity characterized by resistance to chemicals, corrosion, UV rays (UNE EN ISO 4892), high flammability resistance (UNE-EN ISO 11925-2) and impact resistance (ISO 527-1). It makes it impossible to grow both bacteria and fungi.





**BODYGUARD**

Made of stainless steel AISI 304 tube Ø40mm, according to EN 14301, with 2B finish.  
Guarantee: 15 years.



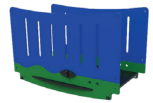
**ELUNI ARMBAND**

Made of PA6-GF30, anthracite gray polyamide RAL 7016, reinforced with 30% glass fibers. With mechanical properties according to ISO 527-1/2, ISO 178, ISO 179 and ISO 180. Thermal properties according to ISO 3146, ISO 75-1/2, DIN 53752, IEC 216 and UL 94; Porosity according to ISO 62.



**BRIDGE INDIANA SUSPENS**

Networked bridge made of Ø16mm cords reinforced in steel coated with polypropylene fibres, fittings for connecting and attaching in bragpo plastic with U.V.protection, hot galvanised steel fasteners and tube handrails Ø50mm in AISI 304 stainless steel, according to EN 14301, with 2B finish.  
Guarantee: 15 years.



**BRIDGE IN CM**

Rigid bridge consisting of galvanized structure and coated in marine plywood anti-slip brown and glued with phenolic resins resistant to weathering and UV rays. in accordance with EL 314-2/class 3 (DIN 68 TS TCIL3: BFU 100, BS 6566 PART 8 : WBP); and bragpo protective side panels : monocolour or bicolor high density polyethylene. Being a polymer is characterized by its resistance to chemicals and corrosion. Due to its elasticity and lightness, it offers high resistance to impact, being very difficult to break. The non-slip surface provides safety for children and its synthetic base prevents the cultivation of bacteria and fungi. It does not require any maintenance.



**STAINLESS LADDER**

Staircase made of AISI 304 stainless steel tube Ø40mm according to EN 14301 with 2B finishing with 3 steps.  
Guarantee: 15 years.



**FIXATION SYSTEM**

Type Y - Fixation system composed of built-in metal base or plumbing applied directly to the ground and concrete sinker.  
The built-in metal base is made of carbon steel sheet, with corrosion-resistant hot-dip galvanisation treatment of between 120 and 140µm thickness according to EN ISO 1461, which allows its placement without the plumb in direct contact with the ground. Its attachment to the plumb line is made by a quick clamping system increasing the longevity of the plumb line and its easy and fast replacement in case of need.



## PLAY FUNCTIONS



### FUN

While having fun, children acquire immense abilities, from physical abilities to social interactions.



### SOCIALIZING

Socialization and imagination are necessary throughout the game. All this creates a relationship between children and awakens the sense of coexistence and solidarity.



### SLIDE

The inclined surface allows the child to slide at great speed, increasing his adrenaline. This sensation awakens new emotions, allowing to control movements exercising reflexes and motor skills. This movement helps the child to control their behavior in situations of emotional and/or physical discomfort.



### CLIMB

It develops the children's motor coordination, control of their own body, balance and resistance. This activity helps the child to coordinate the movements of the hands and feet with the help of their visual and cognitive perception.



### EQUILIBRIUM

The mastery of motor skills is basic for the child's motor development, so it's important for the child to train and develop their balance.



### VISUAL STIMULATION

It's through visual stimulation that children acquire essential stimuli that will boost the development of their visual field. Thus, it's essential that they develop a functional vision that allows them to play, socialize to internalize information from their surroundings and develop skills.



### TACTILE STIMULATION

Through the act of play that it's possible to stimulate the tactile system in an easy and simple way, the introduction of objects with different textures allows children to start using their hands and thus awaken their tactile sensory perception.



### CREATIVITY

These are actions such as inventing, dreaming, thinking and experimenting, which develop children's creativity. In this way, they begin to understand and use their oral, motor and cognitive skills in the most diverse activities.



### COGNITIVE DEVELOPMENT

An important aspect of play is the development of reasoning, imagination and attention. New games are essential to stimulate the ability to think, understand and act, developing the cognitive system.



## STANDARTS



EN 1176-1  
Playground equipment and surfacing  
Part 1: General safety requirements and test methods



EN 1176-3  
Playground equipment and surfacing  
Part 3: Additional specific safety requirements and test methods for slides

## CONFIDENTIALITY AND INTELLECTUAL PROPERTY

The information contained in this document is confidential, and the recipient cannot reproduce it or allow third parties to obtain, use or disclose it without the prior and express authorization of BRAGMAIA.

All intellectual property rights over the designs and models presented are the exclusive property of BRAGMAIA, and the practice of any act of exploitation thereof without the consent of the latter, under the terms of the industrial property code and the copyright code and related rights. Violation of BRAGMAIA's obligation of confidentiality and / or intellectual property rights may give rise to civil and criminal liability.



PORTUGAL  
[www.bragmaia.com](http://www.bragmaia.com)  
[geral@bragmaia.com](mailto:geral@bragmaia.com)

brag  
PLAY

brag  
URBAN

brag  
SPORT

brag  
SIGN

brag  
LIGHT



## DESCRIPTION

Équipement BragPLAY, LUNIK (HCL - 2,85m), comprenant:

- 3 tourelles avec toits en tube Ø40 et en Bragpo (HCL - 1,30m), des poteaux de Ø114mm en acier inoxydable et plateformes avec structure en acier inoxydable revêtue de Bragpo;
- 1 tourelle simple (HCL - 1,30m), des poteaux ronds de Ø114mm en acier inoxydable et une plateforme avec structure en acier inoxydable revêtue de Bragpo.

Voies d'accès:

- 1 tourelle simple (HCL - 1,50m) avec des poteaux ronds de Ø 114mm en acier inoxydable et une plateforme avec structure en acier inoxydable revêtue de Bragpo.
- 1 tourelle simple (HCL - 1,75m) avec des poteaux ronds de Ø 114mm en acier inoxydable et une plateforme avec structure en acier inoxydable revêtue de Bragpo.
- 1 panneau d'escalade double face (HCL - 2,85m) en contreplaqué marine marron antidérapant avec passage circulaire et 16 pierres d'escalade Dummy en Bragpo;
- 1 filet incliné (HCL - 2,85m) avec cordage renforcé en acier recouvert de fibres de polypropylène de Ø16mm et mains courantes en tubes d'acier inoxydable de Ø 40mm;
- 2 toboggans en acier inoxydable (HCL - 1,30m) avec glissière en acier inoxydable et panneaux latéraux de protection et de décoration en Bragpo;
- 1 échelle (HCL - 1,30m) avec quatre échelons en tube de Ø40mm en acier inoxydable;
- 1 échelle Ariene (HCL - 1,75m) avec quatre échelons en tube de Ø40mm en acier inoxydable;
- 1 échelle courbe (HCL - 1,90m) avec quatre échelons en tube de Ø40mm en acier inoxydable;
- 1 panneau d'escalade double face (HCL - 1,90m) en contreplaqué marine marron antidérapant, avec passage circulaire et 16 pierres d'escalade Dummy en Bragpo;
- 1 toboggan Turbo (HCL - 1,90m) avec glissière en tube de Ø89mm et dossier en tube de Ø40mm, tous deux en acier inoxydable;

Connexions:

- 1 filet d'escalade 3D (HCL - 2,25m) avec toile organique en cordage renforcé en acier recouvert de fibres de polypropylène de Ø16mm, mains courantes et poteaux ronds de ø40mm et de ø114mm en acier inoxydable;
- 1 tunnel en tube ondulé (HCL - 1,30m) en polypropylène de Ø630mm de couleur noire et avec des panneaux en Bragpo.
- 1 pont suspendu (HCL - 1,30m) avec quatre marches en Bragpo, réalisé avec des cordes renforcées en acier recouvert de fibres de polypropylène de Ø16mm et des mains courantes en tube d'acier inoxydable de Ø50mm;
- 1 filet incliné (HCL - 1,75m) réalisé avec cordage renforcé en acier recouvert de fibres de polypropylène de Ø16mm et appui supérieur en tube de Ø50mm en acier inoxydable.

Accessoires:

- 1 panneau barrière Astronaute en Bragpo;
- 4 mini panneaux barrières Nuages en Bragpo;
- 7 garde-corps droits en tube de Ø40mm en acier inoxydable.
- 4 garde-corps courbes en tube de Ø40mm en acier inoxydable.
- 2 garde-corps courbes pour toboggan en tube de Ø40mm en acier inoxydable et en Bragpo.

Visserie en acier inoxydable.

Fixation au sol de type Y (bétonner).

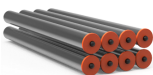
Dimensions (LxIxh): 16513x9871x3267mm

Zone de sécurité: 179m2 | Zone libre: 14246x22180mm

Tranche d'âge: 3-14 ans

Nombre d'utilisateurs: 40

## CARACTÉRISTIQUES TECHNIQUES



### POUTRE ACIER INOX

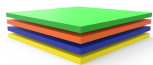
Tube profilé rond ø114x3mm, en acier inoxydable AISI 304, selon les normes ISSO 1127, DIN 17455/17457, à finition 2B. Embout en BragPO fixés sur le profil.

Garantie: 15 ans.



PORTUGAL  
www.bragmaia.com  
geral@bragmaia.com

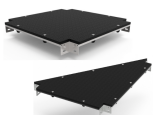
brag PLAY   brag URBAN   brag SPORT   brag SIGN   brag LIGHT



#### BRAGPO

BragPO HDPE d'une couleur ou bicolore de haute densité, sans HPA. Caractérisé par son extrême légèreté et élasticité, résistante aux produits chimiques, à la corrosion, aux rayons UV (UNE EN ISO 4892), à l'inflammabilité (UNE-EN ISO 11925-2) et aux impacts (ISO 527-1). Pas d'entretien nécessaire.

Garantie: 15 ans.



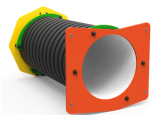
#### PLATE-FORMES EN BRAGPO

Structure métallique galvanisée qui combine une résistance mécanique de l'acier et résistance à la corrosion par le zinc.

Renforcé avec du BragPO d'une couleur ou bicolore de haute densité, sans HPA. Caractérisé par son extrême légèreté et élasticité, résistant aux produits chimiques, à la corrosion, aux rayons UV (UNE EN ISO 4892), à l'inflammabilité (UNE-EN ISO 11925-2) et aux impacts (ISO 527-1). Pas d'entretien nécessaire.

Renforcé avec une structure métallique galvanisée, offrant une résistance mécanique élevée ainsi qu'aux éléments corrosifs.

Garantie: 15 ans



#### TUNNEL

En tube de polypropylène ondulé, selon la norme EN 13476.



#### FERRURES EN ACIER INOXYDABLE

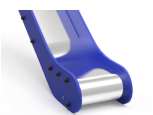
Ferrures en acier inoxydable, selon la norme NF EN 10088, protégé par des capsules en polypropylène PP.



#### FILETS ET COMPOSANTS DE FIXATION

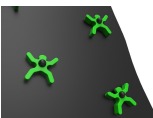
Cordes Ø16/18mm renforcées en acier galvanisé à chaud recouvert de fibres de polypropylène avec traitement thermique à induction pour renforcer le lien entre la corde et l'acier, augmentant de manière significative sa résistance. Accessoires de fixation en plastique Bragpo HDPE avec protection U.V., éléments de fixation en acier galvanisé à chaud.

Garantie : 5 ans



#### SURFACE COULISSANTE

Tôle d'acier plat (EN 10327) en acier laminée à chaud (EN 10027-1 et CR 10260) en acier inoxydable AISI 304, conforme à la norme EN 14301, pliée et enroulée en une seule pièce, finition 2B.



#### PIERRES D'ESCALADE (DUMMY)

Fabriqués en polyéthylène de haute densité monocouleur ou bicolore, sans HPA. C'est un polymère extrêmement léger et élastique caractérisé par sa résistance aux produits chimiques, à la corrosion, aux rayons UV (UNE EN ISO 4892), sa haute résistance à l'inflammabilité (UNE-EN ISO 11925-2) et sa résistance aux chocs (ISO 527-1). Ne nécessite aucun entretien.







**GARDE CORPS**

Fabriqué en tube d'acier inoxydable AISI 304 Ø40mm, selon la norme EN 14301, finition 2B.  
Garantie : 15 ans.



**VALET ELUNI**

Fabriqué en PA6-GF30, polyamide gris anthracite RAL 7016, renforcé avec 30% de fibres de verre. Avec des propriétés mécaniques conformes à la norme ISO 527-1/2, ISO 178, ISO 179 et ISO 180. Propriétés thermiques selon ISO 3146, ISO 75-1/2, DIN 53752, IEC 216 et UL 94; porosité selon ISO 62.



**PONT INDIANA SUSPENDU**

Pont en filet fabriqué avec des cordes Ø 16mm renforcées en acier revêtu de fibres de polypropylène, accessoires de fixation et de fixation en plastique braguette avec protection U.V., éléments de fixation en acier galvanisé à chaud et mains courantes à tube Ø50mm en acier inoxydable AISI 304, selon la norme EN 14301, avec une finition 2B.  
Garantie: 15 ans.



**PONT RIGIDE CM**

Pont rigide constitué d'une structure galvanisée et recouverte de contreplaqué marin antidérapant brun et collé avec des résines phénoliques résistant aux intempéries et aux rayons UV. conformément aux normes EL 314-2/classe 3 (DIN 68 TS TCIL3 : BFU 100, BS 6566 PART 8 : WBP); et panneaux latéraux de protection en braguette : polyéthylène de haute densité monocolore ou bicolore. En tant que polymère, il se caractérise par sa résistance aux produits chimiques et à la corrosion. Par sa capacité d'élasticité et de légèreté, il offre une résistance élevée à l'impact et est très difficile à briser. La surface antidérapante offre une sécurité aux enfants et sa base synthétique empêche la culture de bactéries et de champignons. Il n'a pas besoin d'entretien.



**ÉCHELLE INOX**

Échelle fabriquée en acier inoxydable AISI 304 Ø40mm selon la norme EN 14301, finition 2B, avec 3 marches.  
Garantie : 15 ans.



**SISTÈME DE FIXATION**

Type Y - Système de fixation composé d'une base métallique encastrée ou d'une poutre appliquée directement au sol et bétonnée.

La base métallique encastrée est fabriquée en tôle d'acier carbone, avec un traitement anticorrosion par galvanisation par immersion à chaud d'une épaisseur comprise entre 120 et 140µm selon la norme EN ISO 1461, qui permet sa pose sans que la poutre rentre en contact direct avec le sol. Sa fixation à la poutre est réalisée par un système de serrage rapide augmentant sa longévité et facilitant son remplacement, qui sera rapide en cas de besoin.



## FONCTIONS DE JEU



### AMUSEMENT

En s'amusant, les enfants développent plusieurs capacités telles que des habilités physiques, émotionnelles, sociales et motrices.



### SOCIALES

L'importance de jouer se note dans l'interaction sociale que nécessitent ces activités, réveillant en eux le sens de la convivialité et de la solidarité. En jouant, les enfants apprennent à partager, respecter, et écouter autrui. De cette manière, ils débutent leur apprentissage en vie de société.



### GLISSER

L'inclinaison du toboggan permet aux enfants de glisser à grande vitesse, augmentant ainsi son adrénaline. Cette sensation réveille de nouvelles émotions permettant de contrôler les mouvements, entraînant ainsi les réflexes et les capacités motrices. Cette action aide l'enfant à contrôler son comportement lors de situation inconfortable, quelle soit émotionnelle ou physique.



### GRIMPER

Escalader aide à développer la coordination des enfants, le contrôle de leurs corps, l'équilibre et la résistance. Cette activité aide à allier le mouvement de ses mains et de ses pieds en s'aidant de sa perception visuelle et cognitive.



### ÉQUILIBRE

Dominer sa motricité est la base pour accroître la croissance de l'enfant, c'est pour cela qu'il est important que les jeunes entraînent leur équilibre.



### STIMULATION VISUELLE

C'est au travers de cette action que les enfants vont comprendre le fonctionnement de plusieurs activités, c'est pour cela qu'il est important qu'ils développent leur perception visuelle et leur champ de vision. Grâce à ses capacités, ils pourront assimiler plus facilement des informations qui les entourent et développer plus facilement certaines capacités.



### STIMULATION TACTILE

Certains jeux sont tactiles. En effet, en faisant appel à différentes formes et matières pour lesquelles l'enfant utilise ses mains afin de trouver une solution.



### CRÉATIVITÉ

Rêver, inventer, penser et essayer, se sont là des actes qui aident les enfants à développer leur créativité. De cette manière, ces derniers comprennent comment utiliser leur compétence orale, motrice et cognitive dans de diverses situations.



### DÉVELOPPEMENT COGNITIF

Un aspect important lors de la diversion des enfants, c'est le développement de leurs sens, imagination et attention. De nouveaux jeux sont essentiels pour stimuler leurs capacités à penser, comprendre et agir.



## NORMES



EN 1176-1  
Équipements et sols d'aires de jeux  
Partie 1: Exigences de sécurité et méthodes d'essai générales



EN 1176-3  
Équipement et sols d'aires de jeux  
Partie 3: Exigences de sécurité et méthodes d'essai complémentaires spécifiques aux toboggans

## CONFIDENTIALITÉ ET PROPRIÉTÉ INTELLECTUELLE

Les informations contenues dans ce document sont confidentielles et le destinataire ne peut pas les reproduire ni permettre à des tiers de les obtenir, de les utiliser ou de les divulguer sans l'autorisation préalable et expresse de BRAGMAIA.  
Tous les droits de propriété intellectuelle sur les dessins et modèles présentés sont propriété exclusive de BRAGMAIA, et la pratique d'un acte d'exploitation de ceux-ci sans le consentement de cette dernière, selon les termes du code de la propriété industrielle et du code du droit d'auteur et des droits voisins. La violation de l'obligation de confidentialité et / ou des droits de propriété intellectuelle de BRAGMAIA peut engager à la responsabilité civile et pénale.

