

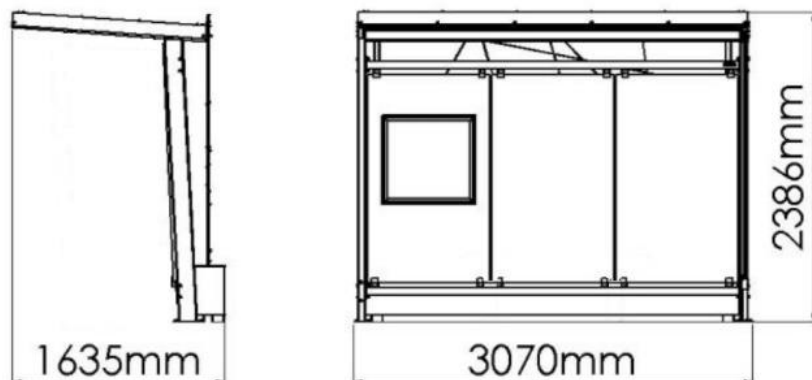
Tolerância Geral: ± 5%



PORTUGAL
www.bragmaia.com
geral@bragmaia.com

brag **PLAY** brag **URBAN** brag **SPORT** brag **SIGN** brag **LIGHT**

MEDIDAS GERAIS / MEDIDAS / MEASURES / MESURES



ACESSÓRIOS / ACCESORIOS / ACCESSORIES / ACCESSOIRES

2,0 x  MURAVL820-X
LATERAL PARA ABRIGO VAGOS OU COIMBRA, ESTRUTURA EM AÇO CARBONO COM ACABAMENTO LACADO E VIDRO APOIO X



1,00m³



02:00h



2x



86,00kg



365,00kg



PORTUGAL
www.bragmaia.com
geral@bragmaia.com

brag PLAY brag URBAN brag SPORT brag SIGN brag LIGHT

DESCRIÇÃO

Equipamento BragURBAN, abrigo COIMBRA, ideal para abrigo de paragem de autocarro, composto por estrutura em tubo retangular de 140x60mm e chapa de aço carbono, decapado. Tratamento primário à base de zinco C5 e acabamento lacado ao RAL Anthrazitgrau 7016, à temperatura de 230°. Patas em tubo retangular de 120x60mm e chapa de aço carbono decapada e lacado à cor acima referida. Vitrine com estrutura em perfil de alumínio 720x690mm e acrílico de 4mm de espessura. Telhado em painel sandwich cor RAL Anthrazitgrau 7016, com parede traseira em vidro temperado de 8mm. Abrigo com floreira metálica ao longo de todo o abrigo com 2877x250x400mm e estrutura de treliça decapada, com tratamento primário à base de zinco C5 e acabamento lacado ao RAL Anthrazitgrau 7016, à temperatura de 230°. Treliça preparada para receber plantas trepadeiras através de cabos de aço galvanizados e esticadores. Ferragens em aço electrozincado. Fixação ao solo tipo X (aparafusar). Com opção de 1 ou 2 laterais.

Medidas gerais (CxLxA): 3070x1635x2386mm

CARACTERÍSTICAS TÉCNICAS



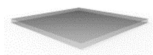
FERRAGENS EM AÇO ELETROZINCADO

Ferragens em aço eletrozincado, protegidas por cápsulas em polipropileno PP.



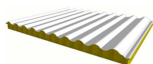
TUBO AÇO GALVANIZADO

Tubo (EN 10305-3) laminado a quente (EN 10027-1 e CR 10260), em aço galvanizado DX51D+Z275, de acordo com a norma EN 10346. Garantia: 15 anos



CHAPA EM AÇO GALVANIZADO

Chapa de aço lisa (EN 10327) de aço laminado a quente (EN 10027-1 e CR 10260), em aço galvanizado DX51D com revestimento Z200, de acordo com a norma EN 10346.



PAINEL SANDWICH

Painel isolante para cobertura e/ou fachada, composto por duas chapas metálicas perfiladas qualidade S250GD (EN 10346), unidas por núcleo de espuma rígida em poliuretano (PUR) ou polisocianurato (PIR) de densidade 40kg/m3. Chapas em aço galvanizado e lacados de revestimento orgânico em pó de poliéster (EN 10169+A1). Painel fabricado de acordo com a norma EN 14509.



PORTUGAL
www.bragmaia.com
geral@bragmaia.com

brag
PLAY

brag
URBAN

brag
SPORT

brag
SIGN

brag
LIGHT

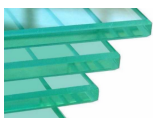
Informação sujeita a alterações sem aviso prévio.

Data de exportação: 01/04/2023



ACRÍLICO VAZADO CRISTAL (PMMA)

Maquinado a quente, colado e polido, é composto por 70% de fibras de coníferas e 30% de resina termofixa, é 70 vezes mais resistente que o vidro, mais leve e 25% mais isolante. De baixa densidade, apresenta boa resistência ao impacto e a químicos, baixa absorção de água, excelente resistência à abrasão, comparável à do alumínio, e excelente proteção contra agentes atmosféricos (raios U.V., humidade, etc.). Destaca-se ainda, a sua transparência (transmissão de luz de 93%).



VIDRO TEMPERADO TRANSPARENTE

O vidro temperado é igualmente um vidro de segurança que é submetido a um tratamento térmico. O seu aquecimento a altas temperaturas (cerca de 650°C/700°C) e o posterior arrefecimento brusco conferem-lhe um aumento da sua resistência mecânica e térmica. Ao quebrar, estilhaça em pequenos fragmentos não cortantes, reduzindo, assim, o risco de acidentes.



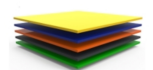
PERFIL ALUMÍNIO

Perfil extrudido liga 6060 T6.



PINÇA DE FIXAÇÃO

Suporte para vidros em alumínio anodizado em fundição de alumínio com composição de alumínio, silício e cobre, de acordo com a norma EN 1706, sujeito ao ensaio de carga cortante e ao momento fletor.



CHAPA AÇO GALVANIZADO LACADO

Chapa de aço lisa (EN 10327) de aço laminado a quente (EN 10027-1 e CR 10260), em aço galvanizado DX51D com revestimento Z200, de acordo com a norma EN 10346.

Decapagem: Processo por jato abrasivo para limpeza da superfície metálica de oxidações e impurezas, garantindo um perfil de rugosidade ideal para o processo de tratamento de superfície; de acordo com a norma 8501:1;

Lacagem: Pintura electrostática a tinta em pó de poliéster com cozedura 230°C, espessura entre 120 a 140µm, de acordo com a norma UNE EN ISO 2808.



SISTEMA DE FIXAÇÃO

Tipo Y - Sistema de fixação composto por base metálica embutida ou por prumos aplicado diretamente no solo e chumbada com betão.

A base metálica embutida é fabricada em chapa de aço carbono, com tratamento anticorrosivo de galvanização por imersão a quente com espessura entre 120 a 140µm de acordo com a norma EN ISO 1461, que permite a sua colocação sem que o prumo entre em contacto direto com o solo. A sua fixação ao prumo é feita por um sistema de aperto rápido aumentando a longevidade do prumo e a sua fácil e rápida substituição em caso de necessidade.



NORMAS

CE
1029

EN 1090-1
Reg. Produtos da Construção n.º 305/2011
Estruturas Metálicas de Aço Soldado
Certificado: 1029-CPR-PT15/05475

CONFIDENCIALIDADE E PROPRIEDADE INTELECTUAL

A informação contida neste documento é confidencial, não podendo o destinatário do mesmo reproduzi-la ou permitir a terceiros que a obtenham, utilizem ou divulguem sem a prévia e expressa autorização da BRICANTEL.
Todos os direitos de propriedade intelectual sobre os desenhos e modelos apresentados são da titularidade exclusiva da BRICANTEL, sendo expressamente proibida a prática de qualquer ato de exploração dos mesmos sem o consentimento desta, nos termos do código da propriedade industrial e do código do direito de autor e dos direitos conexos. A violação da obrigação de confidencialidade e/ou dos direitos de propriedade intelectual da BRICANTEL, pode dar origem a responsabilidade civil e criminal.



PORTUGAL
www.bragmaia.com
geral@bragmaia.com

brag
PLAY

brag
URBAN

brag
SPORT

brag
SIGN

brag
LIGHT

DESCRIPCIÓN

Equipamiento BragURBAN, marquesina COIMBRA, ideal para refugio en paradas de autobús, compuesta por estructura de tubo rectangular de 140x60mm y chapa de acero carbono, decapado, con tratamiento primario a base de zinc C5 y acabado lacado a RAL Anthrazitgrado 7016, a una temperatura de 230°C. Patas en tubo rectangular de 120x60mm y chapa de acero carbono decapada y lacada en el color referido anteriormente. Vitrina con estructura en perfil de aluminio 720x690mm y acrílico de 4mm de espesor. Tejado en panel sandwich color RAL Anthrazitgrado 7016, con fondo de vidrio templado de 8mm. Marquesina con jardinera metálica a lo largo de toda la marquesina con medidas 2877x250x400mm y estructura de celosía decapada, con tratamiento primario a base de zinc C5 y acabado lacado a RAL Anthrazitgrado 7016, a una temperatura de 230°C. Celosía preparada para colocar plantas trepadoras a través de cabos de acero galvanizado y tirantes.

Herrajes de acero electrocincado. Fijación al suelo Tipo X (atornillada).

Con opción de 1 o 2 laterales y/o banco.

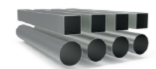
Medidas generales (LxAxA): 2998x1575x2388mm

CARACTERÍSTICAS TÉCNICAS



HERRAJES EN ACERO ELECTROCHAPADO

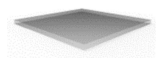
Herrajes en acero electrochapado, protegidos por cápsulas en polipropileno PP.



TUBO ACERO GALVANIZADO

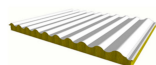
Tubo (EN 10305-3), laminado en caliente (EN 10027-1 y CR 10260), en acero galvanizado DX51D+Z275, según la norma EN 10346.

Garantía: 15 años.



CHAPA EN ACERO GALVANIZADO

Chapa de acero lisa (EN 10327) acero laminado en caliente (EN 10027-1 y CR 10260), en acero galvanizado DX51D con revestimiento Z200, según la norma EN 10346.



PANEL SANDWICH

Panel aislante para cubierta y/o fachada, formado por dos chapas perfiladas, calidad S250GD (EN 10346), unidas por un núcleo de espuma rígida en poliuretano (PUR) con una densidad de 40/m3. Láminas de acero galvanizado y pintura en polvo de polietileno orgánico. Panel fabricado según EN 14509.



PORTUGAL
www.bragmaia.com
geral@bragmaia.com

brag
PLAY

brag
URBAN

brag
SPORT

brag
SIGN

brag
LIGHT



ACRÍLICO VACÍO CRISTAL (PMMA)

Mecanizado en frío, fundido y pulido, está compuesto por un 70% de fibras de coníferas y un 30% de resina termoendurecible, es 70 veces más resistente que el vidrio, más ligero y un 25% más aislante. De baja densidad, tiene alta resistencia a impactos o químicos, baja absorción de agua, excelente resistencia a la abrasión, comparable al aluminio y excelente protección contra los agentes atmosféricos (rayos UV, humedad, etc....). Destaca su transparencia (93% de transmisión de luz).



VIDRIO TEMPLADO TRANSPARENTE

El vidrio templado es también un vidrio de seguridad que se somete a un tratamiento térmico. Su calentamiento a altas temperaturas (alrededor de 650°C/700°C) y su posterior enfriamiento brusco le confieren un aumento de su resistencia mecánica y térmica. Al romperse, se astilla en pequeños fragmentos no cortantes, reduciendo así el riesgo de accidentes.



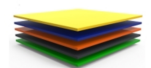
PERFIL DE ALUMINIO

Perfil extruido aleación 6060 T6.



PINZA DE SUJECIÓN

SopORTE para vidrio de aluminio anodizado en fundición de aluminio con composición de aluminio, silicio y cobre, conforme a la norma EN 1706, sometido al ensayo de carga cortante y momento de flexión.



CHAPA DE ACERO GALVANIZADO LACADO

Hoja de acero lisa (EN 10327) de acero laminado en caliente (EN 10027-1 y CR 10260), de acero galvanizado DX51D con recubrimiento Z200, de acuerdo con la norma EN 10346.
Decapado: Proceso de chorro abrasivo para la limpieza de la superficie metálica de oxidaciones e impurezas, asegurando un perfil de rugosidad ideal para el proceso de tratamiento de superficie; de acuerdo con la norma 8501:1;
Lacado: Pintura electrostática con pintura en polvo de poliéster con cocción 230°C, espesor entre 120 y 140µm, de acuerdo con la norma UNE EN ISO 2808.



SISTEMA DE FIJACIÓN

Tipo Y - Sistema de fijación estándar compuesto por una base metálica o poste embutido al suelo y con relleno de hormigón.
La base metálica incorporada está fabricada en chapa de acero de carbono, con tratamiento anticorrosivo por inmersión en caliente de 120 a 140µm de espesor según EN ISO 1461, que permite su colocación sin que el poste entre en contacto directo con el suelo. Su fijación a al poste se realiza por un sistema de sujeción rápido aumentando la longevidad del poste y su fácil y rápida sustitución en caso de necesidad.



NORMAS



EN 1090-1
Ejecución de estructuras de acero y aluminio
Parte 1: Requisitos para la evaluación de la conformidad de los componentes estructurales.

CONFIDENCIALIDAD Y PROPIEDAD INTELECTUAL

La información contenida en este documento es estrictamente confidencial, no pudiendo el destinatario reproducirla o permitir a terceros que la adquieran, utilicen o divulguen sin la previa y expresa autorización de BRICANTEL.
Todos los derechos de propiedad intelectual sobre los diseños y modelos presentados son de titularidad exclusiva de BRICANTEL, estando expresamente prohibida la práctica de cualquier acto de usurpación de los mismos sin el previo consentimiento de la empresa, dentro de los términos del código de propiedad industrial y del código de derechos de autor y derechos análogos. La violación de la obligación de confidencialidad y/o de los derechos de propiedad intelectual de BRICANTEL, puede dar origen a responsabilidad civil y criminal.



PORTUGAL
www.bragmaia.com
geral@bragmaia.com

brag
PLAY

brag
URBAN

brag
SPORT

brag
SIGN

brag
LIGHT

DESCRIPTION



BragURBAN equipment, COIMBRA shelter, ideal for a bus stop, composed of a structure in a rectangular tube of 140x60mm and carbon steel plate, pickled, with primary treatment based on zinc C5 and powder coated finishing to RAL Anthrazitgrau 7016, at the temperature of 230 °C. Legs in a rectangular tube of 120x60mm and carbon steel plate pickled and lacquered to the color mentioned above. Showcase with structure in aluminum profile 720x690mm and acrylic 4mm thick. Roof in sandwich panel color RAL Anthrazitgrau 7016, with back wall in 8mm tempered glass. Shelter with metal planter throughout the shelter with 2877x250x400mm and lattice structure pickled, with primary treatment based on zinc C5 and lacquered finish to RAL Anthrazitgrau 7016, at the temperature of 230. Lattice prepared to receive climbing plants through galvanized steel cables and tensioners.

Hardware in electro-zinc steel. Ground fixing type X (screw).

With the option of 1 or 2 sides and/or bench.

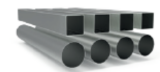
General measures (LxWxH): 3070x1635x2386

TECHNICAL FEATURES



STEEL ELECTROPLATED HARDWARE

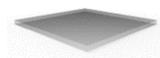
Steel electroplated hardware, protected by polypropylene PP capsules.



GALVANIZED STEEL TUBE

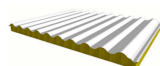
Tube (EN 10305-3), hot rolled (EN 10027-1 and CR 10260), in galvanized steel +Z275, according to EN 10346.

Guarantee: 15 years.



GALVANIZED STEEL PLATE

Smooth steel plate (EN 10327) hot rolled steel (EN 10027-1 and CR 10260), with galvanized steel DX51D with coating Z200, according to EN 10346.



SANDWICH PANEL

Insulating roof panel and/or façade, consisting of two sheet metal profiled S250GD (EN 10346), joined by a rigid foam polyurethane (PUR) or polyisocyanurate (PIR) core having a density of 40kg/m3. Galvanized steel sheets and organic powder coating lacquered polyester (EN 10169+A1). Panel manufactured according to EN 14509.



PORTUGAL
www.bragmaia.com
geral@bragmaia.com

brag
PLAY

brag
URBAN

brag
SPORT

brag
SIGN

brag
LIGHT

Informação sujeita a alterações sem aviso prévio.

Data de exportação: 01/04/2023



ACRYLIC LEAKED CRYSTAL (PMMA):

Cold machined, cast and polished, it's compounds of 70% coniferous fibers and 30% thermoset resin, it's 70 times more resistant than glass, lighter and 25% more insulating. With low density, it has high resistance to impacts and chemicals, low water absorption, excellent resistance to abrasion, comparable to aluminum, and excellent protection against (UV rays, humidity, etc....). It stands out-it adds to its transparency (93% light transmission).



CLEAR TEMPERED GLASS

Tempered glass is also a safety glass which is subjected to a heat treatment. Its heating at high temperatures (around 650°C/700°C) and subsequent sudden cooling give it an increase in its mechanical and thermal resistance. By breaking, it shatters into small, non cutting fragments, thus reducing the risk of accidents.



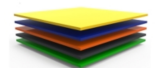
ALUMINUM PROFILE

Extruded alloy profile 6060 T6.



CLAMP

Support for anodized aluminium glass in aluminium smelting composed of aluminium, silicon and copper, according to EN 1706, subjected to the cutting load test and the bending moment.



GALVANISED LACQUERED STEEL PLATE

Sheet steel (EN 10327) of hot rolled steel (EN 10027-1 and CR 10260), in galvanized steel DX51D with Z200 coating, according to EN 10346.

Pickling: Abrasive jet process for cleaning the metal surface of oxidations and impurities, ensuring an ideal roughness profile for the surface treatment process; according to 8501:1;

Lacquer: Electrostatic paint to polyester powder with 230°C cooking, thickness between 120 to 140µm, according to UNE EN ISO 2808.



FIXATION SYSTEM

Type Y - Fixation system composed of built-in metal base or plumbing applied directly to the ground and concrete sinker.

The built-in metal base is made of carbon steel sheet, with corrosion-resistant hot-dip galvanisation treatment of between 120 and 140µm thickness according to EN ISO 1461, which allows its placement without the plumb in direct contact with the ground. Its attachment to the plumb line is made by a quick clamping system increasing the longevity of the plumb line and its easy and fast replacement in case of need.



STANDARTS



EN 1090-1
Execution of steel structures and aluminium structures
Part 1: Requirements for conformity assessment of structural components

CONFIDENTIALITY AND INTELLECTUAL PROPERTY

The information contained in this document is confidential, and the recipient cannot reproduce it or allow third parties to obtain, use or disclose it without the prior and express authorization of BRICANTEL.
All intellectual property rights over the designs and models presented are the exclusive property of BRICANTEL, and the practice of any act of exploitation thereof without the consent of the latter, under the terms of the industrial property code and the copyright code and related rights. Violation of BRICANTEL's obligation of confidentiality and / or intellectual property rights may give rise to civil and criminal liability.



PORTUGAL
www.bragmaia.com
geral@bragmaia.com

brag
PLAY

brag
URBAN

brag
SPORT

brag
SIGN

brag
LIGHT

DESCRIPTION

Équipement BragURBAN, abri COIMBRA, idéal pour l'abri d'arrêt de bus, composé d'une structure en tube rectangulaire 140x60mm et d'une tôle en acier au carbone, décapé, avec traitement primaire à base de zinc C5 et finition laqué en RAL Anthrazitgrau 7016, à une température de 230°. Pieds en tube rectangulaire 120x60mm et tôle d'acier au carbone décapé et laquée dans la couleur ci-dessus. Vitrine avec structure en profilé d'aluminium 720x690mm et acrylique de 4mm d'épaisseur. Toit en panneau sandwich de couleur RAL Anthrazitgrau 7016, avec mur arrière en verre trempé de 8mm. Abri avec jardinière métallique sur toute l'abri de 2877x250x400mm et structure en treillis décapé, avec traitement primaire à base de zinc C5 et finition laqué en RAL Anthrazitgrau 7016, à une température de 230°. Le treillis est préparé pour recevoir des plantes grimpantes à travers des câbles en acier galvanisé et des tendeurs. Ferrures en acier électrozingué. Fixation au sol type X(vissé). Avec l'option d'1 ou de 2 côtés et/ou d'un banc.

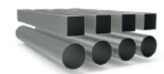
Mesures générales (LxLxH) : 3070x1635x2386mm

CARACTÉRISTIQUES TECHNIQUES



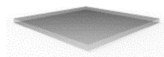
FERRURES EN ACIER ELECTROZINGÉ

Ferrures en acier electrozingué, protégé para des capsules en polypropylène PP.



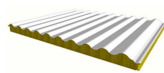
TUBE EN ACIER GALVANISÉ

Tube (EN 10305-3), laminé à chaud (EN 10027-1 et CR 10260), en acier galvanisé DX51D+Z275, en accord avec la norme EN 10346. Garantie: 15 ans.



TÔLE EN ACIER GALVANISÉ

Tôle en acier lisse (EN 10327) en acier laminé à chaud (EN 10027-1 et CR 10260), en acier galvanisé DX51D avec revêtement Z200, selon la norme EN 10346.



PANNEAU SANDWICH

Panneau isolant pour toiture ou façade constitué de deux tôles profilés de qualité S250GD (EN 10346), réunissant une mousse rigide en polyuréthane (PUR) ou polyisocyanureta (PIR) d'une densité de 40kg/m3. Tôles en acier galvanisé et revêtement en poudre polyester organique laqué (EN 10169+A1). Panneau fabrique selon EN 14509.



PORTUGAL
www.bragmaia.com
geral@bragmaia.com

brag
PLAY

brag
URBAN

brag
SPORT

brag
SIGN

brag
LIGHT



CRYSTAL BLINDÉ EN ACRYLIQUE (PMMA)

Usiné à chaud, collé et poli, il est composé de 70% de fibres de conifères et 30% de résine thermodurcissable, il est 70 fois plus résistant que le verre, plus léger et 25% plus isolant. Faible densité, bonne résistance aux chocs et aux produits chimiques, faible absorption d'eau, excellente résistance à l'abrasion, comparable à celle de l'aluminium, et excellente protection contre les agents atmosphériques (rayons UV, humidité, etc...). Il se distingue également par sa transparence (93% de transmission lumineuse).



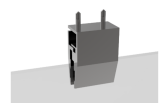
VERRE TREMPÉ TRANSPARENT

Le verre trempé est également un verre de sécurité soumis à un traitement thermique. Son chauffage à haute température (environ 650°C/700°C) et son refroidissement brusque, qui en résulte, lui confèrent une augmentation de sa résistance mécanique et thermique. En cassant, il se brise en petits fragments non-tranchants, réduisant ainsi le risque d'accidents.



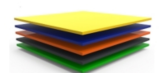
PROFIL ALUMINIUM

Profil extrudé alliage 6060 T6.



PINCE DE FIXATION

Support pour vitrage en aluminium anodisé en coulée d'aluminium composé d'aluminium, de silicium et de cuivre, conforme à la norme EN 1706, soumis à l'essai de charge coupante et au moment fléchissant.



TÔLE D'ACIER GALVANISÉ LAQUÉ

Tôle d'acier lisse (EN 10327) en acier laminé à chaud (EN 10027-1 et CR 10260) en acier galvanisé DX51D à revêtement Z200, selon la norme EN 10346.

Décapage : procédé par jet abrasif pour le nettoyage de la surface métallique des oxydations et des impuretés, garantissant un profil de rugosité idéal pour le procédé de traitement de surface; conformément à la norme 8501:1;

Laquage : peinture électrostatique à poudre de polyester avec cuisson à 230°C, épaisseur comprise entre 120 et 140µm, selon la norme UNE EN ISO 2808.



SISTÈME DE FIXATION

Type Y - Système de fixation composé d'une base métallique encastrée ou d'une poutre appliquée directement au sol et bétonnée.

La base métallique encastrée est fabriquée en tôle d'acier carbone, avec un traitement anticorrosion par galvanisation par immersion à chaud d'une épaisseur comprise entre 120 et 140µm selon la norme EN ISO 1461, qui permet sa pose sans que la poutre rentre en contact direct avec le sol. Sa fixation à la poutre est réalisée par un système de serrage rapide augmentant sa longévité et facilitant son remplacement, qui sera rapide en cas de besoin.



NORMES



EN 1090-1
Exécution des structures en acier et des structures en aluminium
Partie 1: Exigences pour l'évaluation de la conformité des éléments structuraux

CONFIDENTIALITÉ ET PROPRIÉTÉ INTELLECTUELLE

Les informations contenues dans ce document sont confidentielles et le destinataire ne peut pas les reproduire ni permettre à des tiers de les obtenir, de les utiliser ou de les divulguer sans l'autorisation préalable et expresse de BRICANTEL.
Tous les droits de propriété intellectuelle sur les dessins et modèles présentés sont propriété exclusive de BRICANTEL, et la pratique d'un acte d'exploitation de ceux-ci sans le consentement de cette dernière, selon les termes du code de la propriété industrielle et du code du droit d'auteur et des droits voisins.
La violation de l'obligation de confidentialité et / ou des droits de propriété intellectuelle de BRICANTEL peut engager à la responsabilité civile et pénale.



PORTUGAL
www.bragmaia.com
geral@bragmaia.com

brag
PLAY

brag
URBAN

brag
SPORT

brag
SIGN

brag
LIGHT