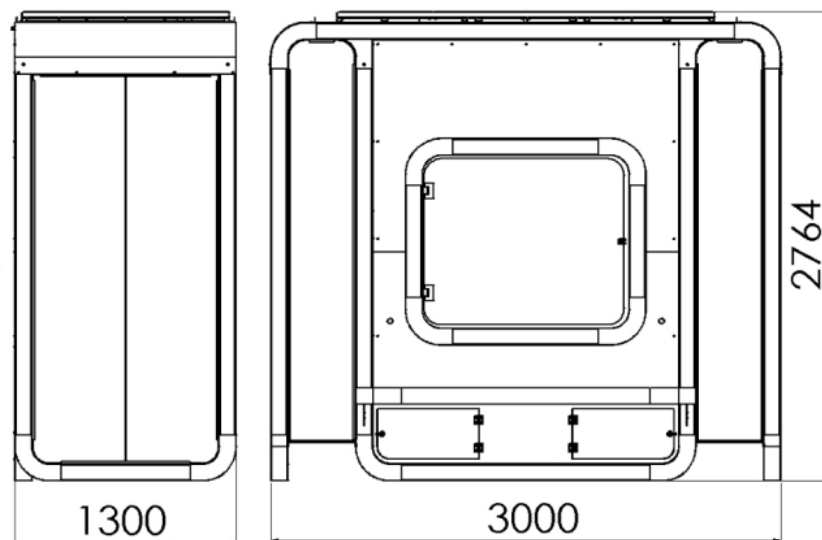






PORTUGAL
www.bragmaia.com
geral@bragmaia.com
Tlf. (+351) 273 302 440

MEDIDAS GERAIS / MEDIDAS / MEASURES / MESURES



ACESSÓRIOS / ACCESORIOS / ACCESSORIES / ACCESSOIRES

6,0 x	012512160000	ANILHA CHAPA FERRO ZINCADA D125 M16
6,0 x	 093422160000	PORCA SEXTAVADA ACO ZINC.D934 M16
2,0 x	 097522161000	1M VARAO ROSCADO DIN975 8.8 ZN M16
4,0 x	2035	TACO PLASTICO RED.INTER.ESTRIADO MOD.20 35mm INT.31/33MM



1,44m³



04:00h



2x



135,00kg



851,00kg



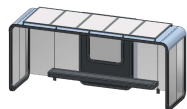
PORTUGAL
www.bragmaia.com
geral@bragmaia.com
Tlf. (+351) 273 302 440

brag
PLAY

brag
URBAN

brag
SPORT

VARIANTES / VARIANTES / VARIANTS / VARIANTES



MUABGSM6000

ABRIGO BRAGANCA SMART CURVED
C/LATERIAS E COSTAS EM VIDRO
C/6000MM COMPRIMENTO C/KIT SOLAR +
EQUIP. LED



PORTUGAL
www.bragmaia.com
geral@bragmaia.com
Tlf. (+351) 273 302 440

brag
PLAY

brag
URBAN

brag
SPORT

DESCRIÇÃO

Equipamento BragURBAN, abrigo BRAGANÇA SMART CURVED, ideal para abrigo de paragem de autocarro, composto por estrutura em tubo quadrado de 100x100mm e caixa em chapa de aço carbono, decapado, com tratamento primário à base de zinco C5 e acabamento lacado ao RAL cinza forja 600 deep blue, à temperatura de 230°. Com banco em chapa de aço galvanizado. Vitrine com estrutura em tubo retangular de 50x100mm em aço carbono com o mesmo tratamento e vidro de 1200x1000x8mm com fechadura e pinças fixadoras. Telhado em chapa de alumínio lacado ao mesmo RAL, com laterais e parede traseira em acrílico vazado transparente de 10mm. Abrigo eletrificado por 4 painéis solares, 2 portas USB, 2 baterias 250Ah, 1 regulador e 2 lâmpadas LED 1625l/m. As baterias fornecem energia para 4 dias. Ferragens em aço electrozincado. Fixação ao solo tipo Y (chumbar).



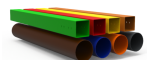
Medidas gerais (CxLxA): 3000x2700x1300mm
Nº de utilizadores: 6

CARACTERÍSTICAS TÉCNICAS



FERRAGENS EM AÇO ELETROZINCADO

Ferragens em aço eletrozincado, protegidas por cápsulas em polipropileno PP.



TUBO AÇO LACADO

Tubo (EN 10305-3), laminado a quente (EN 10027-1 e CR 10260), em aço carbono S235JR - S275JR, de acordo com a norma EN 10025-2. (Tubo até 2mm de espessura).

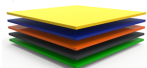
Tubo de perfil oco circular (EN 10219-1/2), laminado a quente (EN 10027-1 e CR 10260), em aço carbono S235JRH - S275JOH - S355J2H, de acordo com a norma EN 10025-2. (Tubo superior a 2mm de espessura).

Decapagem: Processo por jato abrasivo para limpeza da superfície metálica de oxidações e impurezas, garantindo um perfil de rugosidade ideal para o processo de tratamento de superfície; de acordo com a norma 8501:1;

Primário: À base de zinco com resinas epóxi de poliéster anticorrosivo, ecológico com categoria de corrosividade nível C5, com cozedura a 230°C;

Lacagem: Pintura electroestática a tinta em pó de poliéster com cozedura 230°C, espessura entre 120 a 140µm, de acordo com a norma UNE EN ISO 2808.

Garantia: 10 anos



CHAPA EM AÇO LACADA

Chapa de aço lisa (EN 10327) laminado a quente (EN 10027-1 e CR 10260), em aço carbono S235JR, de acordo com a norma EN 10025-2.

Decapagem: Processo por jato abrasivo para limpeza da superfície metálica de oxidações e impurezas, garantindo um perfil de rugosidade ideal para o processo de tratamento de superfície; de acordo com a norma 8501:1;

Primário: À base de zinco com resinas epóxi de poliéster anticorrosivo, ecológico com categoria de corrosividade nível C5, com cozedura a 230°C;

Lacagem: Pintura electroestática a tinta em pó de poliéster com cozedura 230°C, espessura entre 120 a 140µm, de acordo com a norma UNE EN ISO 2808.

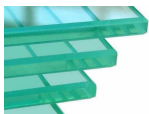


PORTUGAL
www.bragmaia.com
geral@bragmaia.com
Tlf. (+351) 273 302 440



ACRÍLICO VAZADO CRISTAL (PMMA)

Maquinado a quente, colado e polido, é composto por 70% de fibras de coníferas e 30% de resina termofixa, é 70 vezes mais resistente que o vidro, mais leve e 25% mais isolante. De baixa densidade, apresenta boa resistência ao impacto e a químicos, baixa absorção de água, excelente resistência à abrasão, comparável à do alumínio, e excelente proteção contra agentes atmosféricos (raios U.V., humidade, etc.). Destaca-se ainda, a sua transparência (transmissão de luz de 93%).



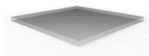
VIDRO TEMPERADO TRANSPARENTE

O vidro temperado é igualmente um vidro de segurança que é submetido a um tratamento térmico. O seu aquecimento a altas temperaturas (cerca de 650°C/700°C) e o posterior arrefecimento brusco conferem-lhe um aumento da sua resistência mecânica e térmica. Ao quebrar, estilhaça em pequenos fragmentos não cortantes, reduzindo, assim, o risco de acidentes.



FECHADURA

Fechadura de chave triangular para porta metálica, niquelada, com patilha direita fixa por parafuso, rotação a 180°. Chave triangular galvanizada opcional.



CHAPA ALUMÍNIO

Chapa de 2mm espessura liga 5005A s.2 H22, segundo a norma EN 15088:2005.



PINÇA DE FIXAÇÃO

Suporte para vidros em alumínio anodizado em fundição de alumínio com composição de alumínio, silício e cobre, de acordo com a norma EN 1706, sujeito ao ensaio de carga cortante e ao momento fletor.



LED

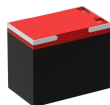
LED branco Ø5mm de alto brilho 20mA 2,6-2,8VA 21000-27000 mcd completo com porca e lente para aplicação por exemplo em sinais de trânsito.





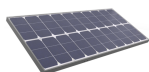
CONTROLADOR

Controlador de carga solar regulável para painel solar e sinais de trânsito LED/semáforos de obras portátil.



BATERIA

Bateria fabricada em chumbo ácido de 12V.



PAINEL SOLAR

Painel solar policristalino de 12V.



SISTEMA DE FIXAÇÃO

Tipo X - Sistema de fixação composto por base metálica aparafusada ao solo rígido.

A base metálica é fabricada em chapa de aço carbono, com tratamento anticorrosivo de galvanização por imersão a quente com espessura entre 120 a 140µm de acordo com a norma EN ISO 1461, que permite a sua colocação sem que o prumo entre em contacto direto com o solo. A sua fixação ao prumo é feita por um sistema de aperto rápido aumentando a longevidade do prumo e a sua fácil e rápida substituição em caso de necessidade.

NORMAS



EN 1090-1
Reg. Produtos da Construção n.º 305/2011
Estruturas Metálicas de Aço Soldado
Certificado: 1029-CPR-PT15/05475



EN 60598-1
Diretiva Baixa Tensão 2014/35/UE - EN 60598-1



PORTUGAL
www.bragmaia.com
geral@bragmaia.com
Tlf. (+351) 273 302 440

CONFIDENCIALIDADE E PROPRIEDADE INTELECTUAL

A informação contida neste documento é confidencial, não podendo o destinatário do mesmo reproduzi-la ou permitir a terceiros que a obtenham, utilizem ou divulguem sem a prévia e expressa autorização da BRICANTEL.

Todos os direitos de propriedade intelectual sobre os desenhos e modelos apresentados são da titularidade exclusiva da BRICANTEL, sendo expressamente proibida a prática de qualquer ato de exploração dos mesmos sem o consentimento desta, nos termos do código da propriedade industrial e do código do direito de autor e dos direitos conexos. A violação da obrigação de confidencialidade e/ou dos direitos de propriedade intelectual da BRICANTEL, pode dar origem a responsabilidade civil e criminal.



PORTUGAL
www.bragmaia.com
geral@bragmaia.com
Tlf. (+351) 273 302 440

brag
PLAY

brag
URBAN

brag
SPORT

Informação sujeita a alterações sem aviso prévio.

Data de exportação: 10/07/2021

DESCRIPCIÓN

Equipo BragURBAN, marquesina BRAGANÇA SMART CURVED, ideal para refugio en parada de autobús, compuesta por estructura en tubo cuadrado de 100x100mm y caja en chapa de acero de carbono, decapado, con tratamiento primario a base de zinc C5 y acabado lacado a RAL gris forja 600 deep blue, a temperatura de 230°C. Con banco en chapa de acero galvanizado. Vitrina con estructura en tubo rectangular de 50x100mm en acero de carbono con el mismo tratamiento y vidrio de 1200x1000x8mm con cerradura y pinzas de sujeción. Techo en chapa de aluminio lacado al mismo RAL, con laterales y pared posterior en acrílico colado transparente de 10mm. Marquesina con sistema eléctrico, formada por 4 paneles solares, 2 enchufes USB, 2 baterías 250Ah, 1 regulador y 2 tubos led 1625l/m. Las baterías proporcionan energía a la marquesina durante 4 días. Herrajes de acero electrozincado. Fijación al suelo tipo Y (hormigonado).

Medidas generales (LxAxA): 3000x2700x1300mm

Número de usuarios: 6

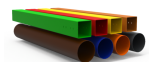


CARACTERÍSTICAS TÉCNICAS



HERRAJES EN ACERO ELECTROCHAPADO

Herrajes en acero electrochapado, protegidos por cápsulas en polipropileno PP.



TUBO ACERO LACADO

Tubo (EN 10305-3), laminado en caliente (EN 10027-1 y CR 10260), en acero al carbono S235JR - S275JR, según norma EN 10025-2. (Tubo de hasta 2mm de espesor).

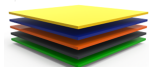
Tubo de perfil circular hueco (EN 10219-1/2), laminado en caliente (EN 10027-1 y CR 10260), en acero al carbono S235JRH - S275JOH - S355J2H, según EN 10025-2. (Tubo de más de 2mm de espesor).

Decapado: proceso de chorro abrasivo para limpiar la superficie del metal de la oxidación y las impurezas, asegurando un perfil de rugosidad ideal para el proceso de tratamiento de la superficie; según norma 8501:1;

Imprimación: a base de zinc con resinas epoxi de poliéster anticorrosivo, ecológico con grado de corrosividad C5, con cocción a 230°C.

Lacado: pintura electrostática en pintura poliéster en polvo con horneado a 230°C, espesor entre 120 y 140 µm, según norma UNE EN ISO 2808.

Garantía: 10 años.



CHAPA EN ACERO LACADA

Chapa de acero lisa (EN 10327) laminado en caliente (EN 10027-1 y CR 10260), en acero al carbono S235JR, según la norma EN 10025-2.

Decapado: proceso de chorro abrasivo para limpiar la superficie del metal de la oxidación y las impurezas, asegurando un perfil de rugosidad ideal para el proceso de tratamiento de la superficie; según norma 8501:1;

Imprimación: a base de zinc con resinas epoxi de poliéster anticorrosivo, ecológico con grado de corrosividad C5, con cocción a 230°C.

Lacado: pintura electrostática en pintura poliéster en polvo con horneado a 230°C, espesor entre 120 y 140 µm, según norma UNE EN ISO 2808.



PORTUGAL
www.bragmaia.com
geral@bragmaia.com
Tlf. (+351) 273 302 440



ACRÍLICO VACÍO CRISTAL (PMMA)

Mecanizado en frío, fundido y pulido, está compuesto por un 70% de fibras de coníferas y un 30% de resina termoendurecible, es 70 veces más resistente que el vidrio, más ligero y un 25% más aislante. De baja densidad, tiene alta resistencia a impactos o químicos, baja absorción de agua, excelente resistencia a la abrasión, comparable al aluminio y excelente protección contra los agentes atmosféricos (rayos UV, humedad, etc....). Destaca su transparencia (93% de transmisión de luz).



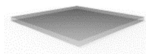
VIDRIO TEMPLADO TRANSPARENTE

El vidrio templado es también un vidrio de seguridad que se somete a un tratamiento térmico. Su calentamiento a altas temperaturas (alrededor de 650°C/700°C) y su posterior enfriamiento brusco le confieren un aumento de su resistencia mecánica y térmica. Al romperse, se astilla en pequeños fragmentos no cortantes, reduciendo así el riesgo de accidentes.



CERRADURA

Cerradura de llave triangular para puerta metálica, niquelada, con lengüeta derecha fija por tornillo, rotación a 180°. Llave triangular galvanizada opcional.



CHAPA DE ALUMINIO

Chapa de 2mm espesor aleación 5005A s.2 H22, según la norma EN 15088:2005.



PINZA DE SUJECCIÓN

Soporte para vidrio de aluminio anodizado en fundición de aluminio con composición de aluminio, silicio y cobre, conforme a la norma EN 1706, sometido al ensayo de carga cortante y al momento de flexión.



LED

led blanco de alto brillo de 5mm 20mA 2,6-2,8VA 21000-27000 mcd completo con tuerca y lente para su aplicación, por ejemplo, en señales de tráfico.

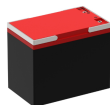


PORTUGAL
www.bragmaia.com
geral@bragmaia.com
Tlf. (+351) 273 302 440



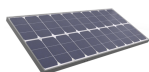
CONTROLADOR

Controlador de carga solar regulável para painel solar e sinais de trânsito LED/semáforos de obras portáteis.



BATERÍA

Batería fabricada en plomo ácido de 12V.



PANEL SOLAR

Panel solar policristalino de 12V.



SISTEMA DE FIJACIÓN

Tipo X - Sistema de fijación compuesto por una base metálica y atornillada al suelo rígido.

La base metálica es fabricada en chapa de acero al carbono, con tratamiento anticorrosivo de galvanización por inmersión en caliente con espesor entre 120 y 140µm de acuerdo con la norma EN ISO 1461, que permite su colocación sin que la viga entre en contacto directo con el suelo. Su fijación a la viga es hecha por un sistema de sujeción rápido aumentando la longevidad de la viga y su fácil y rápida sustitución en caso de necesidad.

NORMAS



1029

EN 1090-1

Ejecución de estructuras de acero y aluminio

Parte 1: Requisitos para la evaluación de la conformidad de los componentes estructurales.



EN 60598-1

Directiva de bajo voltaje 2014/35/UE - EN 60598-1



PORTUGAL

www.bragmaia.com

geral@bragmaia.com

Tlf. (+351) 273 302 440

CONFIDENCIALIDAD Y PROPIEDAD INTELECTUAL

La información contenida en este documento es estrictamente confidencial, no pudiendo el destinatario reproducirla o permitir a terceros que la adquieran, utilicen o divulguen sin la previa y expresa autorización de BRICANTEL. Todos los derechos de propiedad intelectual sobre los diseños y modelos presentados son de titularidad exclusiva de BRICANTEL, estando expresamente prohibida la práctica de cualquier acto de usurpación de los mismos sin el previo consentimiento de la empresa, dentro de los términos del código de propiedad industrial y del código de derechos de autor y derechos análogos. La violación de la obligación de confidencialidad y/o de los derechos de propiedad intelectual de BRICANTEL, puede dar origen a responsabilidad civil y criminal.



PORTUGAL
www.bragmaia.com
geral@bragmaia.com
Tlf. (+351) 273 302 440

brag
PLAY

brag
URBAN

brag
SPORT

Informação sujeita a alterações sem aviso prévio.

Data de exportação: 10/07/2021

DESCRIPTION

Equipment BragURBAN, shelter BRAGANÇA SMART CURVED, ideal for shelter of bus stop, composed of structure in square tube of 100x100mm and box in sheet of carbon steel, pickled, with zinc-based primary treatment C5 and lacquered RAL grey forging 600 deep blue, at a temperature of 230°. With bank in galvanized steel sheet. Showcase with 50x100mm rectangular tube frame in carbon steel with the same treatment and 1200x1000x8mm glass with lock and clamps. Roof in aluminum plate lacquered to the same RAL, with sides and rear wall in acrylic transparent hollow 10mm. Shelter electrified by 4 solar panels, 2 USB ports, 2 250Ah batteries, 1 regulator and 2 1625l/m LED lamps. Batteries provide power for 4 days. Electro-zinc-plated steel fitting. Type Y ground attachment (concreting).



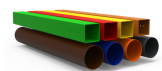
General measures (LxWxH): 3000x2700x1300mm
Number of users: 6

TECHNICAL FEATURES



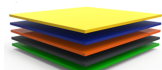
STEEL ELECTROPLATED HARDWARE

Steel electroplated hardware, protected by polypropylene PP capsules.



LACQUERED STEEL TUBE

Tube (EN 10305-3), hot rolled (EN 10027-1 and CR 10260), in carbon steel S235JR - S275JR, according to the standard EN 10025-2. (Tube up to 2mm thick).
Hollow circular profile tube (EN 10219-1/2), hot rolled (EN 10027-1 and CR 10260), in carbon steel S235JRH - S275JRH - S355J2H, according to EN 10025-2. (Tube greater than 2mm thick).
Pickling: abrasive jet process for cleaning the metal surface from oxidation and impurities, ensuring an ideal roughness profile in the surface treatment process; according to standard 8501:1;
Primer: zinc-based anti-corrosive polyester epoxy resins, ecological with corrosivity category C5, firing at 230°C.
Lacquering: electrostatic painting in polyester powder paint with cooking at 230°C, thickness between 120 to 140 µm, according to the UNE EN ISO 2808.
Guarantee: 10 years.



LACED STEEL PLATE

Laced smooth steel plate (EN 10327) hot rolled (EN 10027-1 and CR 10260), in carbon steel S235JR, according to EN 10025-2.
Pickling: abrasive jet process for cleaning the metal surface from oxidation and impurities, ensuring an ideal roughness profile in the surface treatment process; according to standard 8501:1;
Primer: zinc-based anti-corrosive polyester epoxy resins, ecological with corrosivity category C5, firing at 230°C.
Lacquering: electrostatic painting in polyester powder paint with cooking at 230°C, thickness between 120 to 140 µm, according to the UNE EN ISO 2808.



ACRYLIC LEAKED CRYSTAL (PMMA):

Cold machined, cast and polished, it's compounds of 70% coniferous fibers and 30% thermoset resin, it's 70 times more resistant than glass, lighter and 25% more insulating. With low density, it has high resistance to impacts and chemicals, low water absorption, excellent resistance to abrasion, comparable to aluminum, and excellent protection against (UV rays, humidity, etc...). It stands out-it adds to its transparency (93% light transmission).



PORTUGAL
www.bragmaia.com
geral@bragmaia.com
Tlf. (+351) 273 302 440

brag
PLAY

brag
URBAN

brag
SPORT



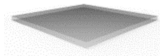
CLEAR TEMPERED GLASS

Tempered glass is also a safety glass which is subjected to a heat treatment. Its heating at high temperatures (around 650°C/700°C) and subsequent sudden cooling give it an increase in its mechanical and thermal resistance. By breaking, it shatters into small, non cutting fragments, thus reducing the risk of accidents.



LOCK

Triangular key lock for metal door, nickel-plated, with right slide fixed by screw, rotation at 180°. Optional galvanized triangular wrench.



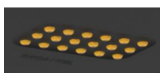
ALUMINUM PLATE

2mm thick plate alloy 5005A s.2 H22 according to EN 15088:2005.



CLAMP

Support for anodized aluminium glass in aluminium smelting composed of aluminium, silicon and copper, according to EN 1706, subjected to the cutting load test and the bending moment.



LED

High brightness 20mA 20mA 2.6-2.8VA 21000-27000 mcd white LED complete with nut and lens for application for example in traffic lights.

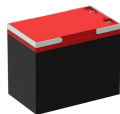


CONTROLLER

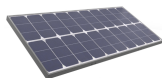
Adjustable solar charge controller for solar panel and LED traffic signals/portable work lights.



PORTUGAL
www.bragmaia.com
geral@bragmaia.com
Tlf. (+351) 273 302 440



BATTERY
Battery made of 12V acid lead.



SOLAR PANEL
12V polycrystalline solar panel.



FIXATION SYSTEM
Type X - Fixation system composed of a metal base bolted to the hard ground.
The metal base is made of carbon steel sheet, with corrosion-resistant hot-dip galvanisation treatment of between 120 and 140µm thickness according to EN ISO 1461, which allows its placement without the plumb in direct contact with the ground. Its attachment to the plumb line is made by a quick clamping system increasing the longevity of the plumb line and its easy and fast replacement in case of need.

STANDARTS



EN 1090-1
Execution of steel structures and aluminium structures
Part 1: Requirements for conformity assessment of structural components



EN 60598-1
Low Voltage Directive 2014/35/UE - EN 60598-1

CONFIDENTIALITY AND INTELLECTUAL PROPERTY

The information contained in this document is confidential, and the recipient cannot reproduce it or allow third parties to obtain, use or disclose it without the prior and express authorization of BRICANTEL.

All intellectual property rights over the designs and models presented are the exclusive property of BRICANTEL, and the practice of any act of exploitation thereof without the consent of the latter, under the terms of the industrial property code and the copyright code and related rights. Violation of BRICANTEL's obligation of confidentiality and / or intellectual property rights may give rise to civil and criminal liability.



PORTUGAL
www.bragmaia.com
geral@bragmaia.com
Tlf. (+351) 273 302 440

DESCRIPTION

Équipement BragURBAN, abri BRAGANÇA SMART CURVED, idéal pour abri d'arrêt de bus, composé de structure en tube carré de 100x100mm et boîtier en acier au carbone, décapité, avec traitement primaire à base de zinc C5 et finition laquée au RAL gris forge 600 deep blue à une température de 230°. Banc en tôle d'acier galvanisée. Vitrine avec structure en tube rectangulaire 50x100mm en acier au carbone avec le même traitement et verre 1200x1000x8mm avec serrure et pinces de fixation. Toiture en aluminium laqué sur le même RAL, avec les côtés et le mur arrière en acrylique transparent coulé 10mm. Abri électrifié par 4 panneaux solaires, 2 ports USB, 2 batteries 250Ah, 1 régulateur et 2 ampoules LED 1625l/m. Les batteries fournissent de l'énergie pour 4 jours. Ferrures en acier électrozingué. Fixation au sol type Y (bétonner).



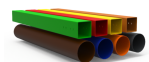
Mesures générales (LxLxH): 3000x2700x1302mm
Nombre d'utilisateurs : 6

CARACTÉRISTIQUES TECHNIQUES



FERRURES EN ACIER ELECTROZINGÉ

Ferrures en acier electrozingué, protégé para des capsules en polypropylène PP.



TUBE EN ACIER LAQUÉ

Tube (EN 10305-3), laminé à chaud (EN 10027-1 et CR 10260), en acier au carbone S235JR - S275JR selon la norme EN 10025-2. (Tube jusqu'à 2mm d'épaisseur).

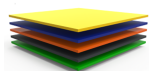
Tube profilé circulaire creux (EN 10219-1/2), laminé à chaud (EN 10027-1 et CR 10260), en acier au carbone S235JRH - S275JOH - S355J2H, selon EN 10025-2. (Tube de plus de 2mm d'épaisseur).

Décapage: procédé à jet abrasif pour nettoyer la surface métallique de l'oxydation et des impuretés, assurant un profil de rugosité idéal pour le processus de traitement de surface; selon la norme 8501:1;

Primaire: à base de zinc avec résines époxy de polyester anticorrosif, écologique de catégorie de corrosivité de niveau C5, avec cuisson à 230°C.

Laquage: peinture électrostatique en peinture poudre polyester avec cuisson à 230°C, épaisseur entre 120 et 140 µm, selon la norme UNE EN ISO 2808.

Garantie : 10 ans.



TÔLE EN ACIER LAQUÉ

Tôle en acier lisse (EN 10327) laminé à chaud (EN 10027-1 et CR 10260), en acier au carbone S235JR, en accord avec la norme EN 10025-2.

Décapage: procédé à jet abrasif pour nettoyer la surface métallique de l'oxydation et des impuretés, assurant un profil rugueux idéal pour le processus de traitement de surface; selon la norme 8501:1;

Primaire: à base de zinc avec résines époxy de polyester anticorrosif, écologique de catégorie de corrosivité de niveau C5, avec cuisson à 230°C;

Laquage: peinture électrostatique en peinture poudre polyester avec cuisson à 230°C, épaisseur entre 120 et 140 µm, selon la norme UNE EN ISO 2808.



PORTUGAL
www.bragmaia.com
geral@bragmaia.com
Tlf. (+351) 273 302 440



CRYSTAL BLINDÉ EN ACRYLIQUE (PMMA)

Usiné à chaud, collé et poli, il est composé de 70% de fibres de conifères et 30% de résine thermodurcissable, il est 70 fois plus résistant que le verre, plus léger et 25% plus isolant. Faible densité, bonne résistance aux chocs et aux produits chimiques, faible absorption d'eau, excellente résistance à l'abrasion, comparable à celle de l'aluminium, et excellente protection contre les agents atmosphériques (rayons UV, humidité, etc...). Il se distingue également par sa transparence (93% de transmission lumineuse).



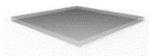
VERRE TREMPÉ TRANSPARENT

Le verre trempé est également un verre de sécurité soumis à un traitement thermique. Son chauffage à haute température (environ 650°C/700°C) et son refroidissement brusque, qui en résulte, lui confèrent une augmentation de sa résistance mécanique et thermique. En cassant, il se brise en petits fragments non-tranchants, réduisant ainsi le risque d'accidents.



SERRURE

Serrure à clé triangulaire pour porte métallique, nickelée, avec languette droite fixée par vis, rotation à 180°.
Clé triangulaire galvanisée en option.



PLAQUE D'ALUMINIUM

Plaque de 2mm d'épaisseur d'alliage 5005A s.2 H22, selon la norme EN 15088:2005.



PINCE DE FIXATION

Support pour vitrage en aluminium anodisé en coulée d'aluminium composé d'aluminium, de silicium et de cuivre, conforme à la norme EN 1706, soumis à l'essai de charge coupante et au moment fléchissant.



LED

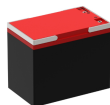
LED blanc Ø5mm haute luminosité 20mA 2,6-2,8VA 21000-27000 mcd complète avec écrou et lentille pour l'application par exemple sur les panneaux de signalisation de la route.





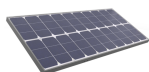
RÉGULATEUR

Régulateur de charge solaire pour panneau solaire et panneaux de signalisation de circulation LED/feux de circulation.



BATTERIE

Batterie en plomb acide 12V.



PANNEAU SOLAIRE

Panneau solaire polycristallin 12V.



SISTÈME DE FIXATION

Type X - Système de fixation composé d'une base métallique fixée au sol rigide.

La base métallique est fabriquée en tôle d'acier carbone, avec un traitement anticorrosion par galvanisation par immersion à chaud d'une épaisseur comprise entre 120 et 140µm selon la norme EN ISO 1461, qui permet sa pose sans que la poutre rentre en contact direct avec le sol. Sa fixation à la poutre est réalisée par un système de serrage rapide augmentant sa longévité et facilitant son remplacement, qui sera rapide en cas de besoin.



PORTUGAL
www.bragmaia.com
geral@bragmaia.com
Tlf. (+351) 273 302 440

NORMES

CE
1029 EN 1090-1
Exécution des structures en acier et des structures en aluminium
Partie 1: Exigences pour l'évaluation de la conformité des éléments structuraux

CE EN 60598-1
Directive basse tension 2014/35/UE - EN 60598-1

CONFIDENTIALITÉ ET PROPRIÉTÉ INTELLECTUELLE

Les informations contenues dans ce document sont confidentielles et le destinataire ne peut pas les reproduire ni permettre à des tiers de les obtenir, de les utiliser ou de les divulguer sans l'autorisation préalable et expresse de BRICANTEL.
Tous les droits de propriété intellectuelle sur les dessins et modèles présentés sont propriété exclusive de BRICANTEL, et la pratique d'un acte d'exploitation de ceux-ci sans le consentement de cette dernière, selon les termes du code de la propriété industrielle et du code du droit d'auteur et des droits voisins. La violation de l'obligation de confidentialité et / ou des droits de propriété intellectuelle de BRICANTEL peut engager à la responsabilité civile et pénale.



PORTUGAL
www.bragmaia.com
geral@bragmaia.com
Tlf. (+351) 273 302 440