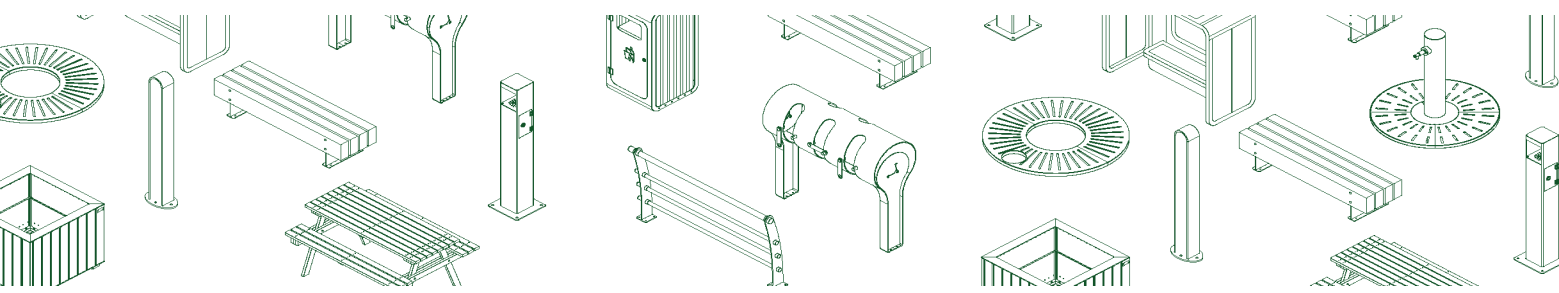


Tolerância Geral: ± 5%



PORTUGAL
www.bragmaia.com
geral@bragmaia.com



brag
SPORT

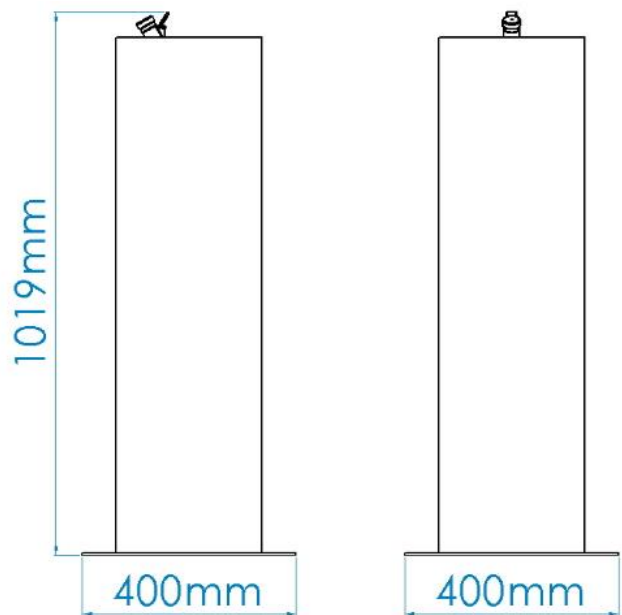
brag
SIGN

brag
PLAY

brag
URBAN

brag
LIGHT

MEDIDAS GERAIS / MEDIDAS / MEASURES / MESURES



ACESSÓRIOS / ACCESORIOS / ACCESSORIES / ACCESSOIRES

4,0 x  057161101000 PARAF.TIREFOND DIN 571 M10X100 INOX A2

4,0 x  50177 FIXADOR S12 R100 CX.100



0,09m³



00:30h



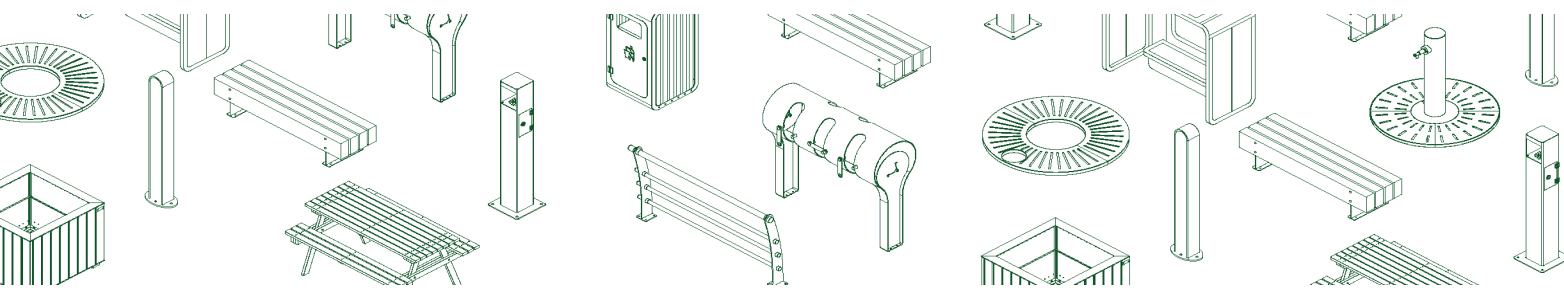
2x



0,00kg



226,00kg



PORTUGAL
www.bragmaia.com
geral@bragmaia.com



brag **SPORT** brag **SIGN** brag **PLAY** brag **URBAN** brag **LIGHT**



DESCRIÇÃO

Equipamento BragURBAN, fonte Cidadina, estrutura composta por chapa 4mm e tubo em aço ø273x4mm em Inox 304. Inclui 1 pulsador, 1 prato em aço inox com ralo e tubagem interior. necessita de um ponto de água (M 3/8") no local no local para uma correta instalação.
Fixação ao solo tipo X (aparafusar). Fixadores ao solo opcionais

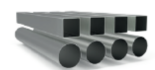
Medidas gerais (CxLxA): 400x400x1019mm
Nº de utilizadores: 1

CARACTERÍSTICAS TÉCNICAS



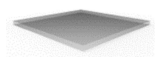
FERRAGENS EM AÇO INOX

Ferragens em aço inox, de acordo com a norma NF EN 10088, protegidas por cápsulas em polipropileno PP.



TUBO AÇO INOX AISI 304

Tubo em aço inoxidável AISI 304, de acordo com a norma EN 14301, com acabamento 2B.
Garantia: 15 anos.



CHAPA EM AÇO INOX AISI 304

Chapa de aço lisa (EN 10327) de aço laminado a quente (EN 10027-1 e CR 10260), em aço inoxidável AISI 304, de acordo com a norma EN 14301, com acabamento 2B.



PULSADOR TORNEIRA

Em latão cromado de fecho instantâneo com débito regulável, com certificações WRAS, ACS e PZH.
Recomenda-se a utilização de filtro na ligação do equipamento ao ramal, de modo a evitar danos funcionais.



SISTEMA DE FIXAÇÃO

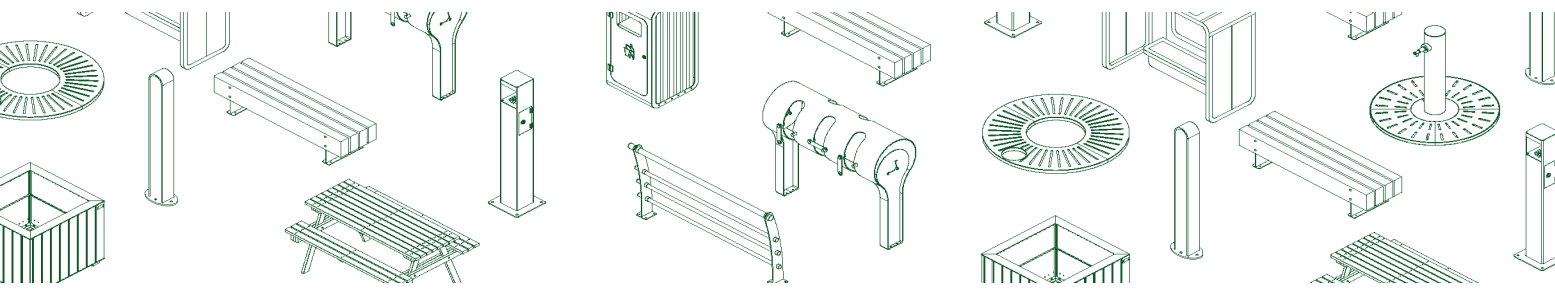
Tipo X - Sistema de fixação composto por base metálica aparafusada ao solo rígido.

A base metálica é fabricada em chapa de aço carbono, com tratamento anticorrosivo de galvanização por imersão a quente com espessura entre 120 a 140µm de acordo com a norma EN ISO 1461, que permite a sua colocação sem que o prumo entre em contacto direto com o solo. A sua fixação ao prumo é feita por um sistema de aperto rápido aumentando a longevidade do prumo e a sua fácil e rápida substituição em caso de necessidade.

CONFIDENCIALIDADE E PROPRIEDADE INTELECTUAL

A informação contida neste documento é confidencial, não podendo o destinatário do mesmo reproduzi-la ou permitir a terceiros que a obtenham, utilizem ou divulguem sem a prévia e expressa autorização da BRAGMAIA.

Todos os direitos de propriedade intelectual sobre os desenhos e modelos apresentados são da titularidade exclusiva da BRAGMAIA, sendo expressamente proibida a prática de qualquer ato de exploração dos mesmos sem o consentimento desta, nos termos do código da propriedade industrial e do código do direito de autor e dos direitos conexos. A violação da obrigação de confidencialidade e/ou dos direitos de propriedade intelectual da BRAGMAIA, pode dar origem a responsabilidade civil e criminal.



PORTUGAL
www.bragmaia.com
geral@bragmaia.com



brag
SPORT SIGN brag
PLAY brag
URBAN brag
LIGHT



DESCRIPCIÓN

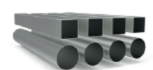
Equipamiento BragURBAN, fuente "CITADINA", estructura compuesta por chapa de 4mm y tubo en acero de $\varnothing 273 \times 4$ mm en acero Inox 304. Incluye 1 pulsador, 1 plato de acero Inox con desagüe y tubería interior. Necesita un punto de agua (M 3/8") próximo para una correcta instalación. Fijación al suelo Tipo X (atornillado). Fijadores al suelo opcionales.

Medidas generales (LxAnxA): 400x400x1019mm
Nº de usuarios: 1 persona

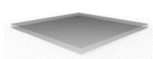
CARACTERÍSTICAS TÉCNICAS



HERRAJES EN ACERO INOX
Herrajes en acero inox, según NF EN 10088, protegidos por cápsulas en polipropileno PP.



TUBO ACERO INOX AISI 304
Tubo en acero inoxidable AISI 304, según la norma EN 14301, con refinamiento 2B. Garantía: 15 años.



CHAPA EN ACERO INOX AISI 304
Chapa en acero lisa (EN 10327) acero laminado en caliente (EN 10027-1 y CR 10260), en acero inoxidable AISI 304, según norma EN 14301, con refinamiento 2B.



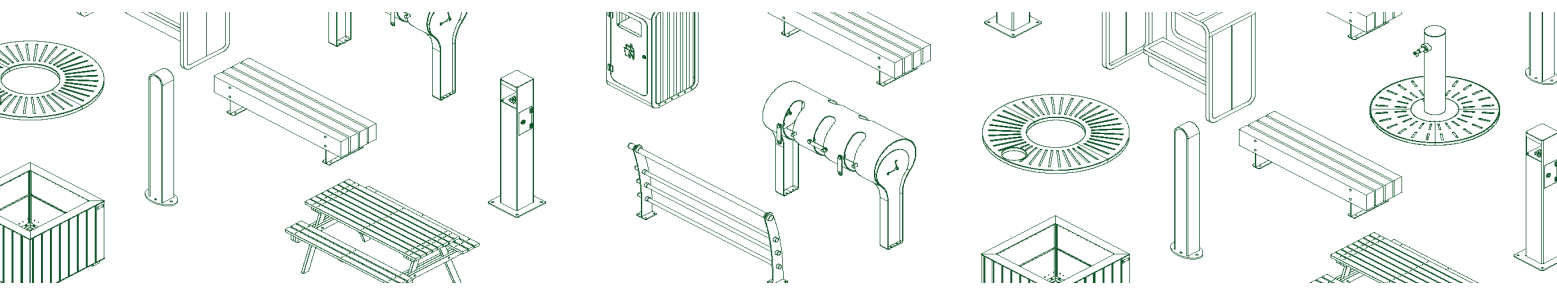
GRIFO DE PULSADOR
En latón cromado con cierre instantáneo y caudal regulable, certificado por WRAS, ACS y PZH. Se recomienda el uso de un filtro en la conexión del equipo a la derivación, para evitar daños funcionales.



SISTEMA DE FIJACIÓN
Tipo X - Sistema de fijación compuesto por una base metálica y atornillada al suelo rígido. La base metálica es fabricada en chapa de acero al carbono, con tratamiento anticorrosivo de galvanización por inmersión en caliente con espesor entre 120 y 140 μ m de acuerdo con la norma EN ISO 1461, que permite su colocación sin que la viga entre en contacto directo con el suelo. Su fijación a la viga es hecha por un sistema de sujeción rápido aumentando la longevidad de la viga y su fácil y rápida sustitución en caso de necesidad.

CONFIDENCIALIDAD Y PROPIEDAD INTELECTUAL

La información contenida en este documento es estrictamente confidencial, no pudiendo el destinatario reproducirla o permitir a terceros que la adquieran, utilicen o divulguen sin la previa y expresa autorización de BRAGMAIA. Todos los derechos de propiedad intelectual sobre los diseños y modelos presentados son de titularidad exclusiva de BRAGMAIA, estando expresamente prohibida la práctica de cualquier acto de usurpación de los mismos sin el previo consentimiento de la empresa, dentro de los términos del código de propiedad industrial y del código de derechos de autor y derechos análogos. La violación de la obligación de confidencialidad y/o de los derechos de propiedad intelectual de BRAGMAIA, puede dar origen a responsabilidad civil y criminal.



PORTUGAL
www.bragmaia.com
geral@bragmaia.com



brag **SPORT** brag **SIGN** brag **PLAY** brag **URBAN** brag **LIGHT**



DESCRIPTION

BragURBAN equipment, fountain Citadina, structure composed of a 4mm sheet and a tube measuring $\varnothing 273 \times 4$ mm made stainless steel. It includes one push botton, 1 stainless steel plate with drain. It requires a water point on site for proper installation.

Ground fixing type X (screw). Optional ground fasteners.

General measures (LxWxH): 400x400x1019mm

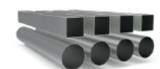
Number of users: 1

TECHNICAL FEATURES



STAINLESS STEEL HARDWARE

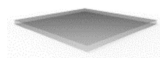
Stainless steel, in accordance with NF EN 10088, protected by polypropylene PP capsules.



STAINLESS STEEL TUBE AISI 304

Tube in stainless steel AISI 304, according to EN 14301, with finish 2B.

Guarantee: 15 years.



STAINLESS STEEL PLATE AISI 304

Smooth stainless steel plate (EN 10327) hot rolled steel (EN 10027-1 e CR 10260), with stainless steel AISI 304, according to EN 14301, with finish 2B.



PUSH TAP

In chrome-plated brass with instant shut-off and adjustable flow rate, certified by WRAS, ACS, and PZH.

It is recommended to use a filter to do the connection of the equipment to the branch, to avoid functional damage.



FIXATION SYSTEM

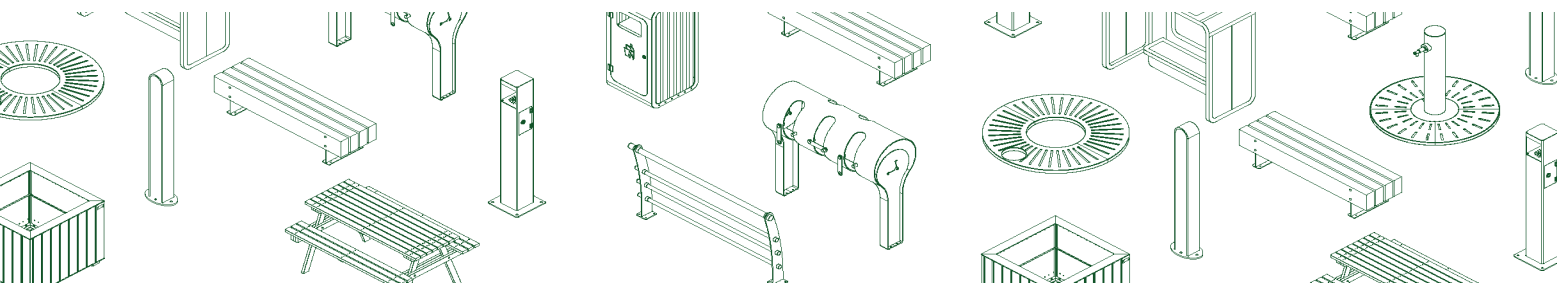
Type X - Fixation system composed of a metal base bolted to the hard ground.

The metal base is made of carbon steel sheet, with corrosion-resistant hot-dip galvanisation treatment of between 120 and 140 μ m thickness according to EN ISO 1461, which allows its placement without the plumb in direct contact with the ground. Its attachment to the plumb line is made by a quick clamping system increasing the longevity of the plumb line and its easy and fast replacement in case of need.

CONFIDENTIALITY AND INTELLECTUAL PROPERTY

The information contained in this document is confidential, and the recipient cannot reproduce it or allow third parties to obtain, use or disclose it without the prior and express authorization of BRAGMAIA.

All intellectual property rights over the designs and models presented are the exclusive property of BRAGMAIA, and the practice of any act of exploitation thereof without the consent of the latter, under the terms of the industrial property code and the copyright code and related rights. Violation of BRAGMAIA'S obligation of confidentiality and / or intellectual property rights may give rise to civil and criminal liability.



PORTUGAL
www.bragmaia.com
geral@bragmaia.com



brag
SPORT SIGN PLAY URBAN LIGHT

DESCRIPTION

Équipement BragURBAN, fontaine Citadina, structure composée d'une tôle de 4mm et d'un tube mesurant $\varnothing 273 \times 4$ mm en acier inoxydable. Il comprend un bouton poussoir, 1 plaque en acier inoxydable avec drain. Il nécessite un point d'eau sur place pour une bonne installation. Fixation au sol type X (vis). Fixations au sol en option.

Mesures générales (LxlxH): 400x400x1019mm
Nombre d'utilisateurs: 1

CARACTÉRISTIQUES TECHNIQUES



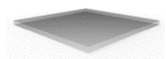
FERRURES EN ACIER INOXYDABLE

Ferrures en acier inoxydable, selon la norme NF EN 10088, protégé par des capsules en polypropylène PP.



TUBE EN ACIER INOXYDABLE AISI 304

Tube en acier inoxydable AISI 304, en accord avec la norme EN 14301, avec finition 2B. Garantie: 15 ans.



TÔLE EN ACIER INOXYDABLE AISI 304

Tôle en acier inoxydable (EN 10327), en acier laminé à chaud (EN 10027-1 et CR 10260), en acier inoxydable AISI 304, en accord avec la norme EN 14301, avec finition 2B.



ROBINET À BOUTON-POUSOIR

En laiton chromé avec fermeture instantanée et débit réglable, certifié par WRAS, ACS et PZH. Il est recommandé d'utiliser un filtre dans la connexion de l'équipement à la branche pour éviter des dommages fonctionnels.



SISTÈME DE FIXATION

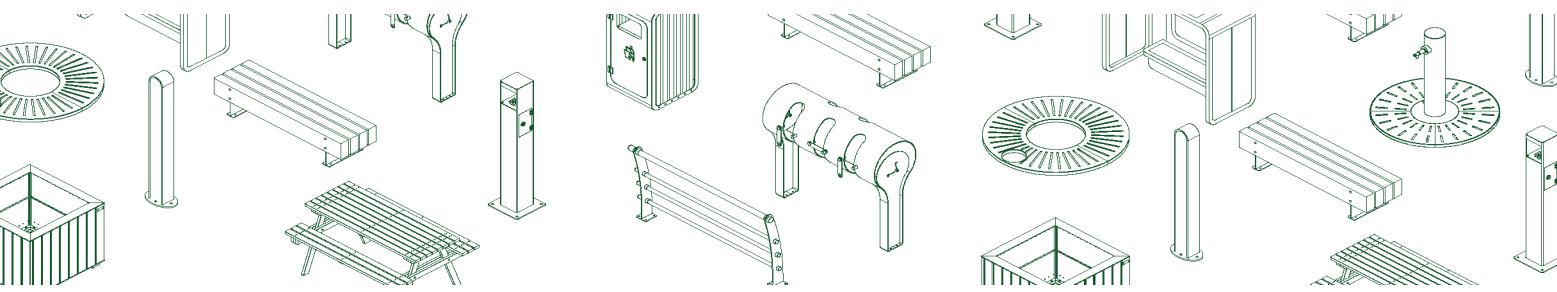
Type X - Système de fixation composé d'une base métallique fixée au sol rigide.

La base métallique est fabriquée en tôle d'acier carbone, avec un traitement anticorrosion par galvanisation par immersion à chaud d'une épaisseur comprise entre 120 et 140 μ m selon la norme EN ISO 1461, qui permet sa pose sans que la poutre rentre en contact direct avec le sol. Sa fixation à la poutre est réalisée par un système de serrage rapide augmentant sa longévité et facilitant son remplacement, qui sera rapide en cas de besoin.

CONFIDENTIALITÉ ET PROPRIÉTÉ INTELLECTUELLE

Les informations contenues dans ce document sont confidentielles et le destinataire ne peut pas les reproduire ni permettre à des tiers de les obtenir, de les utiliser ou de les divulguer sans l'autorisation préalable et expresse de BRAGMAIA.

Tous les droits de propriété intellectuelle sur les dessins et modèles présentés sont propriété exclusive de BRAGMAIA, et la pratique d'un acte d'exploitation de ceux-ci sans le consentement de cette dernière, selon les termes du code de la propriété industrielle et du code du droit d'auteur et des droits voisins. La violation de l'obligation de confidentialité et / ou des droits de propriété intellectuelle de BRAGMAIA peut engager à la responsabilité civile et pénale.



PORTUGAL
www.bragmaia.com
geral@bragmaia.com



brag
SPORT

brag
SIGN

brag
PLAY

brag
URBAN

brag
LIGHT