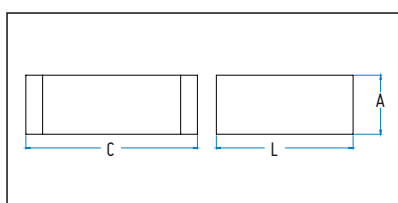
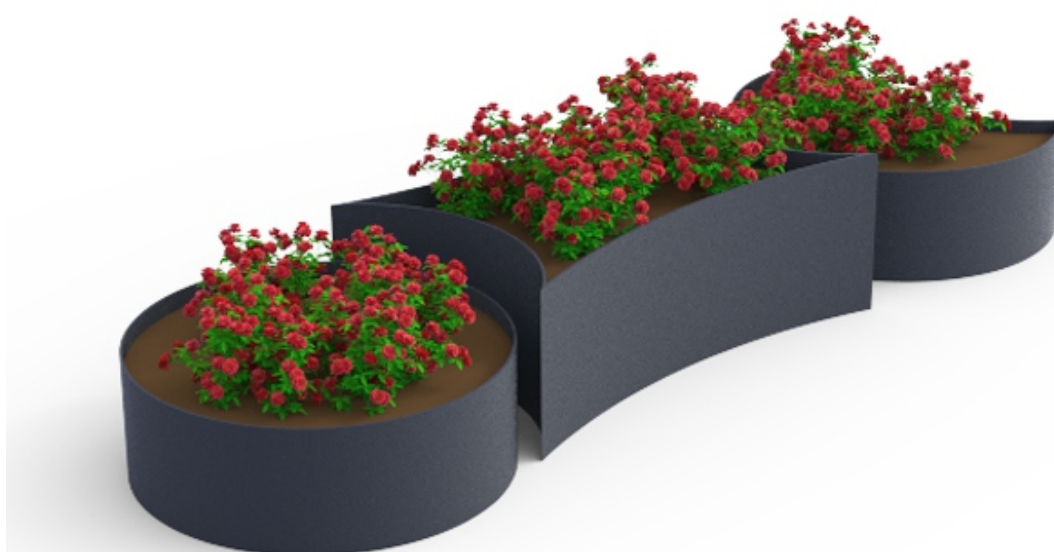


# ESTRELA

MUFE3



Ref.	∅D(mm)	L(mm)	C(mm)	A(mm)
MUFE1	1250	-	-	430
MUFE2	-	1660	1000	600
MUFE3	-	996	1250	430



Estrutura em chapa de aço laminado a quente e galvanizado que garante uma perfeita resistência à corrosão. Acabamento com pintura electrostática poliéster a 220° na cor cinza forja com micropartículas metálicas.  
Apoiado no seu próprio peso.



Estructura en chapa de acero laminado en caliente y galvanizado que garantiza una perfecta resistencia a la corrosión. Acabado con pintura electrostática poliéster a 220° en color gris forja con micropartículas metálicas.  
Apoyado en su propio peso.



Structure in hot-rolled and galvanized sheet steel that guarantees a perfect corrosion resistance. Finishing with electrostatic paint polyester at 220° in gray color forge with metal microparticles.  
Lean on its own weight.



Structure en tôle d'acier laminée à chaud et galvanisée qui garantit une parfaite résistance à la corrosion. Finition avec peinture polyester électrostatique à 220° en couleur grise forger avec des microparticules métalliques.  
Posé à terre.