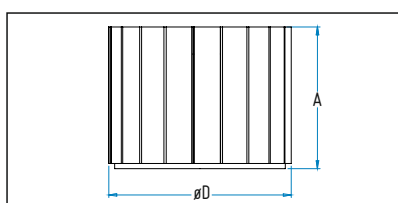


PINUS

MUFP6754



Ref.	$\varnothing D$ (mm)	A(mm)
MUFP6754	670	540



Estrutura em aço laminado a quente e galvanizado que garante uma perfeita resistência à corrosão. Acabamento com pintura electrostática poliéster a 220° na cor cinza forja com micropartículas metálicas.
Madeira pinho "pinus yellow pine" com tratamento alta pressão certificado. Acabamento a verniz o que oferece proteção aos raios UV e às demais condições atmosféricas.
Apoiado no seu próprio peso.



Estructura en acero laminado en caliente y galvanizado que garantiza una perfecta resistencia a la corrosión. Acabado con pintura electrostática poliéster a 220° en color gris forja con micropartículas metálicas.
Madera pino "pinus yellow pine" con tratamiento de alta presión certificado. Acabado a barniz lo que ofrece protección a los rayos UV y a las demás condiciones atmosféricas.
Apoyado en su propio peso.



Structure in hot rolled and galvanized steel that guarantees a perfect resistance to corrosion. Finishing with electrostatic paint polyester at 220° in gray color forge with metal microparticles.
Pine wood "pinus yellow pine" with high pressure treatment certified. Finishing the varnish that offers protection to UV rays and other atmospheric conditions.
Lean on its own weight.



Structure en acier laminé à chaud et galvanisé qui garantit une parfaite résistance à la corrosion. Finition avec peinture polyester électrostatique à 220° en couleur grise forger avec des microparticules métalliques.
Bois de pin "pinus yellow pine" avec traitement haute pression certifié. Finition du vernis qui offre une protection contre les rayons UV et d'autres conditions atmosphériques.
Posé à terre.