

CITY

MUPC355750



Variantes | Variantes | Alternatives | Variantes



MURPCIT80L



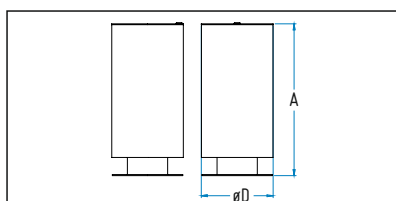
MUPCTC355840



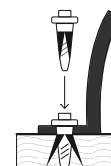
MUPCT355115



MUPCC355750



Ref.	øD(mm)	A(mm)	Cap.(L)	Tampa/Tapa Cover/Couverture	Cinzeiro/Cenicero Ashtray/Cendrier
MURPCIT80L	355	840	80	●	
MUPCT355115	355	1150	80	●	
MUPCTC355840	355	840	80	●	●
MUPCC355750	355	750	80		●
MUPC355750	355	750	80		





Estrutura em chapa de aço laminado a quente e galvanizado que garante uma perfeita resistência à corrosão. Acabamento com pintura electrostática poliéster a 220° na cor cinza forja com micropartículas metálicas. Com cuba extraível e fechadura. O sistema de fixação é composto por uma base metálica para fixação ao solo (fixadores não incluídos). Dependendo da superfície e projeto, recomenda-se o uso de parafusos M10 e buchas M12.



Estructura en chapa de acero laminado en caliente y galvanizado que garantiza una perfecta resistencia a la corrosión. Acabado con pintura electrostática poliéster a 220° en color gris forja con micropartículas metálicas. Con cuba extraíble y cerradura. El sistema de fijación está compuesto por una base metálica para fijación al suelo (fijadores no incluidos). Dependiendo de la superficie y el diseño, se recomienda el uso de tornillos M10 y bujes M12.



Structure in hot-rolled and galvanized sheet steel that guarantees a perfect corrosion resistance. Finishing with electrostatic paint polyester at 220° in gray color forge with metal microparticles. With extractable tub and lock. The fastening system consists of a metal base for fixing to the ground (fasteners not included). Depending on the surface and design, it is recommended to use M10 screws and M12 bushings.



Structure en tôle d'acier laminée à chaud et galvanisée qui garantit une parfaite résistance à la corrosion. Finition avec peinture polyester électrostatique à 220° en couleur grise forger avec des microparticules métalliques. Avec baignoire extractible et serrure. Le système de fixation se compose d'une base en métal pour la fixation au sol (fixations non incluses). Selon la surface et la conception, il est recommandé d'utiliser des vis M10 et des bagues M12.