



253,00 m²



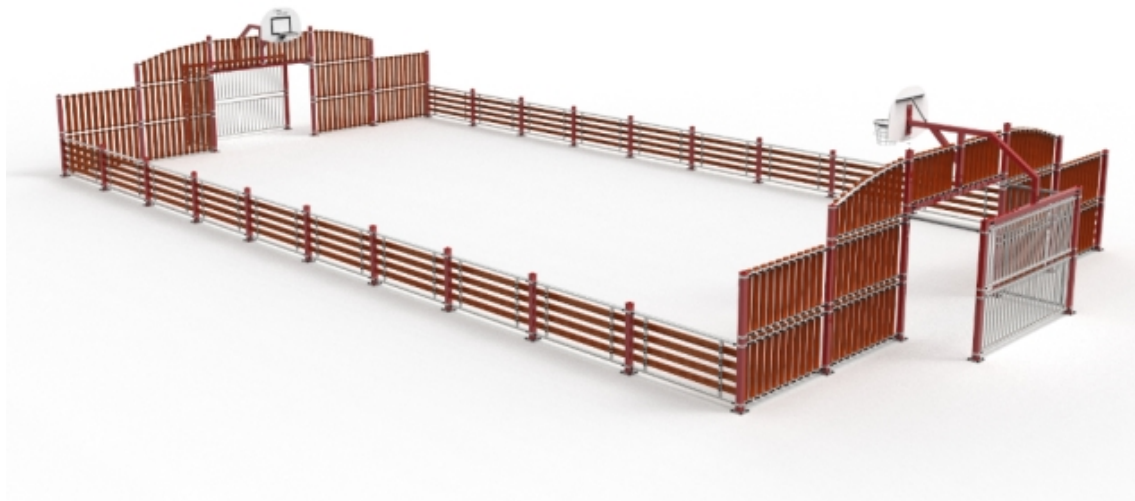
1,00 m



3-99



10



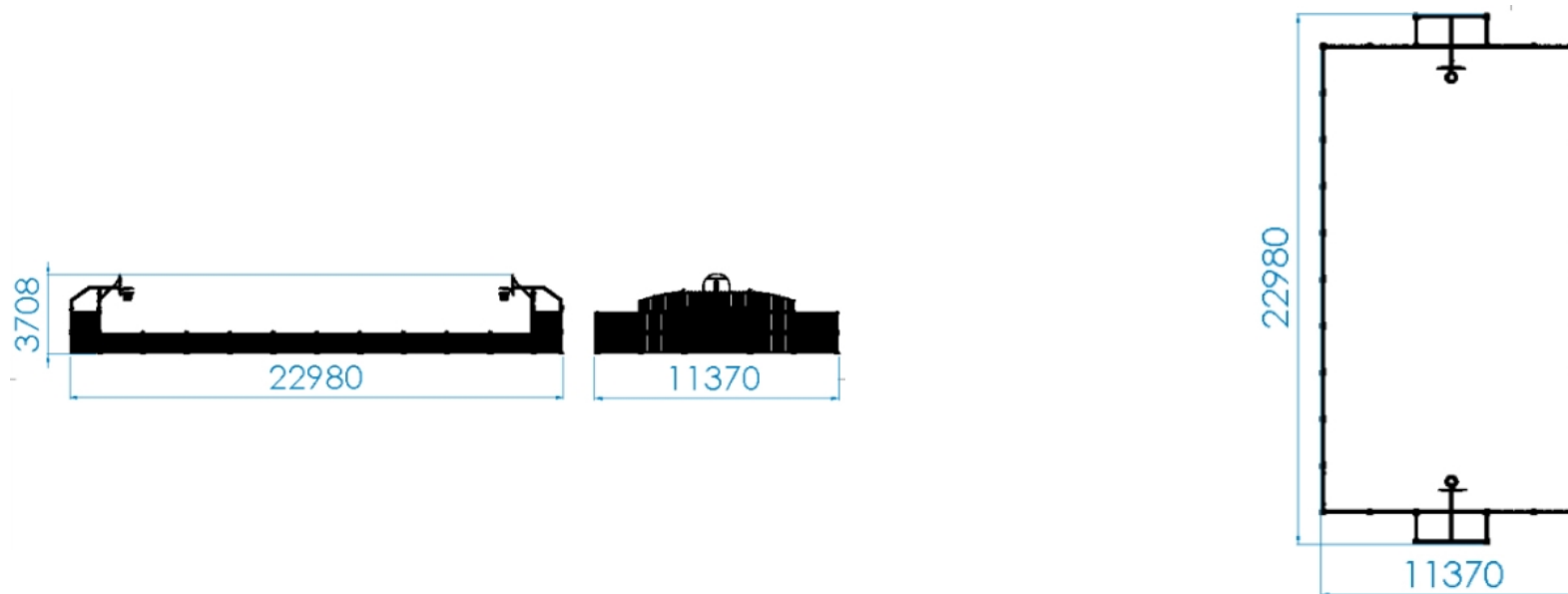
PORTUGAL
www.bragmaia.com
geral@bragmaia.com
Tlf. (+351) 273 302 440

brag
PLAY

brag
URBAN

brag
SPORT

MEDIDAS GERAIS / MEDIDAS GENERALES / GENERAL MEASURES / MESURES GÉNÉRALES



0,54m³



17:00h



2x



36,00kg



2000,00kg



PORTUGAL
www.bragmaia.com
geral@bragmaia.com
Tlf. (+351) 273 302 440

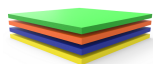
DESCRIÇÃO

Equipamento BragSPORT, polidesportivo POLYMED, para a prática de futebol, basquetebol, andebol ou ténis, acessível a pessoas com mobilidade reduzida. Composto por prumos metálicos 90x90mm galvanizados e lacados ao RAL 3000 vermelho chama, gradeamento em tubo horizontal 60x40mm, revestido com ripas de madeira de pinho 95x40mm. 2 balizas de futebol com gradeamento antivandalismo de 3000x1260x2000mm. 2 tabelas de basquetebol com tabuleiro 900x1200mm em bragpo preto e branco com altura ao solo de 3050mm, cesto em tubo Ø16mm de aço carbono com tratamento electrozincado e rede em nylon. Ferragens e abraçadeiras em aço electrozincado. Fixação ao solo tipo X (aparafusar).



Medidas gerais (CxLxA): 22980x11370x3708mm
Área de segurança: 259m² | Área livre: 22980x11370mm
Faixa etária: +3
Nº de utilizadores: 10

CARACTERÍSTICAS TÉCNICAS



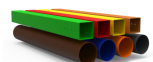
BRAGPO

BragPO HDPE de alta densidade monocolor ou bicolor, livre de HPA. Caracterizado pela sua extrema leveza e elasticidade, resistência a produtos químicos, corrosão, raios UV (UNE EN ISO 4892), alta resistência à inflamabilidade (UNE-EN ISO 11925-2) e resistência a impactos (ISO 527-1). Não necessita de qualquer manutenção.
Garantia: 15 anos



FERRAGENS EM AÇO ELETROZINCADO

Ferragens em aço eletrozincado, protegidas por cápsulas em polipropileno PP.



TUBO AÇO LACADO

Tubo (EN 10305-3), laminado a quente (EN 10027-1 e CR 10260), em aço carbono S235JR - S275JR, de acordo com a norma EN 10025-2. (Tubo até 2mm de espessura).

Tubo de perfil oco circular (EN 10219-1/2), laminado a quente (EN 10027-1 e CR 10260), em aço carbono S235JRH - S275JOH - S355J2H, de acordo com a norma EN 10025-2. (Tubo superior a 2mm de espessura).

Decapagem: Processo por jato abrasivo para limpeza da superfície metálica de oxidações e impurezas, garantindo um perfil de rugosidade ideal para o processo de tratamento de superfície; de acordo com a norma 8501:1;

Primário: À base de zinco com resinas epóxi de poliéster anticorrosivo, ecológico com categoria de corrosividade nível C5, com cozedura a 230°C;

Lacagem: Pintura electrostática a tinta em pó de poliéster com cozedura 230°C, espessura entre 120 a 140µm, de acordo com a norma UNE EN ISO 2808.

Garantia: 10 anos

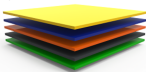


PORTUGAL
www.bragmaia.com
geral@bragmaia.com
Tlf. (+351) 273 302 440



TUBO AÇO GALVANIZADO

Tubo (EN 10305-3) laminado a quente (EN 10027-1 e CR 10260), em aço galvanizado DX51D+Z275, de acordo com a norma EN 10346.
Garantia: 15 anos



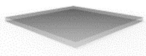
CHAPA EM AÇO LACADA

Chapa de aço lisa (EN 10327) laminado a quente (EN 10027-1 e CR 10260), em aço carbono S235JR, de acordo com a norma EN 10025-2.

Decapagem: Processo por jato abrasivo para limpeza da superfície metálica de oxidações e impurezas, garantindo um perfil de rugosidade ideal para o processo de tratamento de superfície; de acordo com a norma 8501:1;

Primário: À base de zinco com resinas epóxi de poliéster anticorrosivo, ecológico com categoria de corrosividade nível C5, com cozedura a 230°C;

Lacagem: Pintura electroestática a tinta em pó de poliéster com cozedura 230°C, espessura entre 120 a 140µm, de acordo com a norma UNE EN ISO 2808.



CHAPA EM AÇO GALVANIZADO

Chapa de aço lisa (EN 10327) de aço laminado a quente (EN 10027-1 e CR 10260), em aço galvanizado DX51D com revestimento Z200, de acordo com a norma EN 10346.



MADEIRA PINHO TRATADO

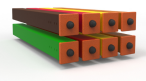
Madeira de pinho europeu com tratamento de duplo vácuo e pressão, em autoclave. Este é um tratamento de processo tecnológico que incorpora mecânica e química e permite uma impregnação total do borne com uma solução química com função inseticida e fungicida, conferindo à madeira uma proteção contra o apodrecimento, e outros agentes biológicos de deterioração (fungos e insetos), que danificam as estruturas moleculares da madeira. Antes de ser submetida ao tratamento em autoclave, a madeira passa por um período de secagem natural de aproximadamente 3 meses, até apresentar um grau de humidade compatível. A madeira é depois trabalhada e sujeita a um envernizamento final com tinta de base aquosa que lhe confere um toque mais agradável e cria uma barreira protetora extra contra fungos, bolores e raios U.V.

Garantia: 10 anos



ABRAÇADEIRA METÁLICA

Abraçadeira fabricada em chapa de aço lisa de 3mm (EN 10327) laminado a quente (EN 10027-1 e CR 10260), em aço carbono S235JR, de acordo com a norma EN 10025-2. Cortada ao laser e electrozincadas.



PRUMO METÁLICO LACADO

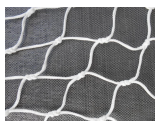
Prumo de perfil quadrado de 90x90x2.5mm em aço galvanizado para garantir a longevidade e robustez dos equipamentos; Este é fornecido com acabamento galvanizado; tacos em BragPO aparafusados ao perfil.

Pré-tratamento: Desengorduramento químico e projeção de abrasivo metálico leve, de acordo com a norma ISO 12944-4, garantindo um perfil de rugosidade ideal para o processo de tratamento de superfície; de acordo com a norma 8501:1;

Lacagem: Pintura electroestática a tinta em pó de poliéster com cozedura 230°C, espessura entre 120 a 140µm, de acordo com a norma UNE EN ISO 2808.

Garantia: 15 anos





REDE NYLON

Rede contituida em malha nylon com 2.5mm de alta densidade.



SISTEMA DE FIXAÇÃO

Tipo X - Sistema de fixação composto por base metálica aparafusada ao solo rígido.

A base metálica é fabricada em chapa de aço carbono, com tratamento anticorrosivo de galvanização por imersão a quente com espessura entre 120 a 140µm de acordo com a norma EN ISO 1461, que permite a sua colocação sem que o prumo entre em contacto direto com o solo. A sua fixação ao prumo é feita por um sistema de aperto rápido aumentando a longevidade do prumo e a sua fácil e rápida substituição em caso de necessidade.



PORTUGAL
www.bragmaia.com
geral@bragmaia.com
Tlf. (+351) 273 302 440

FUNÇÕES DESPORTIVAS



FUTEBOL REGRAS DO JOGO

O futebol é um jogo desportivo coletivo e energético, disputado por 2 equipas oponentes com uma bola de aproximadamente 70cm. Tem que se correr, sendo as técnicas mais usadas o chute, o drible e a finta. A cabeça, as pernas, os pés e o peito podem tocar na bola, contudo é proibido tocar com as mãos, exceto o guarda redes. O objetivo do jogo é chutar a bola para a baliza adversária para marcar pontos. Vence a equipa que fizer mais golos.

MÚSCULOS ENVOLVIDOS

Na prática deste desporto, vários músculos do corpo são desenvolvidos, porém os mais solicitados são: os gémeos, os quadríceps, os glúteos e os oblíquos, o que melhora a força e a estabilidade física dos praticantes.



BASQUETEBOL REGRAS DO JOGO

O basquetebol é um jogo desportivo coletivo e energético, disputado por 2 equipas oponentes com uma bola de aproximadamente 75cm. Tem que se correr e saltar, sendo as técnicas mais usadas o drible e o dunk. Neste jogo é unicamente permitido jogar com as mãos e não se pode andar ou correr com a bola parada sem praticar o drible. O objetivo do jogo é encestar no campo adversário para marcar pontos. Em função da distância de tiro podem ser atribuídos 2 ou 3 pontos. Vence a equipa que fizer mais cestos.

MÚSCULOS ENVOLVIDOS

Na prática deste desporto, vários músculos do corpo são desenvolvidos, porém os mais solicitados são: os gémeos, os quadríceps, os deltoides e os bíceps, o que melhora a força e a estabilidade física dos praticantes.



EFEITOS BENÉFICOS DO EXERCÍCIO

Praticar exercício permite nutrir o espírito de equipa e de resiliência, bem como desenvolver os efeitos benéficos seguintes:

FÍSICOS: limita os riscos de obesidade, de osteoporose, de hipertensão e de doenças cardíacas. Reduz o risco de desenvolver dores lombares, tensão muscular e alivia a dor crónica. Ajuda no crescimento e a manutenção de ossos, músculos e articulações saudáveis. O ato de desgastar e reforçar o seu corpo com exercícios fortalece o sistema imunitário.

MENTAIS: relaxar permita a libertação de endorfinas neurotransmissores, que proporcionam o bem-estar psicológico. Exercitar-se com regularidade evita o aparecimento de sintomas de stress, reduz a ansiedade e a depressão. Estimula a autoestima e melhora consideravelmente as condições de sono. Ajuda o cérebro a recuperar a energia necessária para trabalhar corretamente, ajudando a desenvolver uma boa memória e pensamentos mais nítidos.



PORTUGAL
www.bragmaia.com
geral@bragmaia.com
Tlf. (+351) 273 302 440



BASQUETEBOL ADAPTADO
REGRAS DO JOGO

O basquetebol adaptado a pessoas em cadeira de rodas é um jogo desportivo coletivo e energético, disputado por 2 equipas oponentes com uma bola de aproximadamente 75cm. A técnica mais usada é o drible. Neste jogo é unicamente permitido jogar com as mãos e não pode ficar com a bola parada por mais de 30 segundos sem praticar o drible. O objetivo do jogo é encestar no campo adversário para marcar pontos. Em função da distância de tiro podem ser atribuídos 2 ou 3 pontos. Vence a equipa que fizer mais cestos.

MÚSCULOS ENVOLVIDOS

Na prática deste desporto, os músculos desenvolvidos são: os deltoides e os bíceps, o que melhora a força e o fluxo sanguíneo dos praticantes.



DIVERSÃO

Enquanto se divertem, as crianças desenvolvem imensas capacidades, tais como: habilidades físicas, emocionais, sociais e motoras.



JOGAR

O ato de jogar é muito mais do que uma mera brincadeira, trata-se de uma atividade, em que as crianças aliam a diversão, atividade física e interação social. É também nestes momentos, que estimulam a sua capacidade de trabalhar em equipa, algo essencial para o seu futuro pessoal, social e laboral. Ao jogar a criança desenvolve a paciência, a partilha, a concentração e o espírito desportivo.



PORTUGAL
www.bragmaia.com
geral@bragmaia.com
Tlf. (+351) 273 302 440



DESENVOLVIMENTO COGNITIVO

Um aspeto importante do ato de brincar, é o desenvolvimento do raciocínio, da sua imaginação e atenção. Novas brincadeiras são essenciais para estimular a capacidade de pensar, compreender e agir, desenvolvendo o sistema cognitivo.

NORMAS



EN 15312
Equipamento de polidesportivo de acesso livre.
Requisitos de segurança e métodos de ensaio 2007+A1:2010.

CONFIDENCIALIDADE E PROPRIEDADE INTELECTUAL

A informação contida neste documento é confidencial, não podendo o destinatário do mesmo reproduzi-la ou permitir a terceiros que a obtenham, utilizem ou divulguem sem a prévia e expressa autorização da BRICANTEL. Todos os direitos de propriedade intelectual sobre os desenhos e modelos apresentados são da titularidade exclusiva da BRICANTEL, sendo expressamente proibida a prática de qualquer ato de exploração dos mesmos sem o consentimento desta, nos termos do código da propriedade industrial e do código do direito de autor e dos direitos conexos. A violação da obrigação de confidencialidade e/ou dos direitos de propriedade intelectual da BRICANTEL, pode dar origem a responsabilidade civil e criminal.



PORTUGAL
www.bragmaia.com
geral@bragmaia.com
Tlf. (+351) 273 302 440

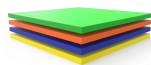
DESCRIPCIÓN

Equipamiento BragSPORT, polideportivo POLYMED, para la práctica de fútbol, baloncesto, balonmano o tenis, accesible a personas con movilidad reducida. Compuesto por postes metálicos galvanizadas 90x90mm y lacados a RAL 3000 llama viva, rejilla en tubo horizontal 60x40mm, recubierta con listones de madera de pino 95x40mm. 2 balizas de fútbol con rejilla antivandalismo de 3000x1260x2000mm. 2 tablas de baloncesto con tablero 900x1200mm en bragpo blanco y negro con altura al suelo de 3050mm, cesto en tubo de acero de carbono 16mm con tratamiento electrozincado y red en nylon. Herrajes y abrazaderas de acero electrozincado. Fijación al suelo tipo X (atornillado).



Medidas generales (CxLxA): 22980x11370x3708mm
Área de seguridad: 259m² | Área libre: 22980x11370mm
Grupo de edad: +3
Número de usuarios: 10

CARACTERÍSTICAS TÉCNICAS



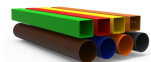
BRAGPO

BragPO HDPE de alta densidad monocolor o bicolor, sin HPA. Caracterizado por su extrema ligereza y elasticidad, resistencia a productos químicos, corrosión, rayos UV (UNE EN ISO 4892), a la inflamabilidad (UNE-EN ISO 11925-2) y al impacto (ISO 527-1). No necesita ningún tipo de mantenimiento.
Garantía: 15 años



HERRAJES EN ACERO ELECTROCHAPADO

Herrajes en acero electrochapado, protegidos por cápsulas en polipropileno PP.

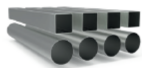


TUBO ACERO LACADO

Tubo (EN 10305-3), laminado en caliente (EN 10027-1 y CR 10260), en acero al carbono S235JR - S275JR, según norma EN 10025-2. (Tubo de hasta 2mm de espesor).
Tubo de perfil circular hueco (EN 10219-1/2), laminado en caliente (EN 10027-1 y CR 10260), en acero al carbono S235JRH - S275JOH - S355J2H, según EN 10025-2. (Tubo de más de 2mm de espesor).
Decapado: proceso de chorro abrasivo para limpiar la superficie del metal de la oxidación y las impurezas, asegurando un perfil de rugosidad ideal para el proceso de tratamiento de la superficie; según norma 8501:1;
Imprimación: a base de zinc con resinas epoxi de poliéster anticorrosivo, ecológico con grado de corrosividad C5, con cocción a 230°C.
Lacado: pintura electrostática en pintura poliéster en polvo con horneado a 230°C, espesor entre 120 y 140 µm, según norma UNE EN ISO 2808.
Garantía: 10 años.

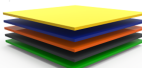


PORTUGAL
www.bragmaia.com
geral@bragmaia.com
Tlf. (+351) 273 302 440



TUBO ACERO GALVANIZADO

Tubo (EN 10305-3), laminado en caliente (EN 10027-1 y CR 10260), en acero galvanizado DX51D+Z275, según la norma EN 10346.
Garantía: 15 años.



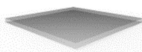
CHAPA EN ACERO LACADA

Chapa de acero lisa (EN 10327) laminado en caliente (EN 10027-1 y CR 10260), en acero al carbono S235JR, según la norma EN 10025-2.

Decapado: proceso de chorro abrasivo para limpiar la superficie del metal de la oxidación y las impurezas, asegurando un perfil de rugosidad ideal para el proceso de tratamiento de la superficie; según norma 8501:1;

Imprimación: a base de zinc con resinas epoxi de poliéster anticorrosivo, ecológico con grado de corrosividad C5, con cocción a 230°C.

Lacado: pintura electrostática en pintura poliéster en polvo con horneado a 230°C, espesor entre 120 y 140 µm, según norma UNE EN ISO 2808.



CHAPA EN ACERO GALVANIZADO

Chapa de acero lisa (EN 10327) acero laminado en caliente (EN 10027-1 y CR 10260), en acero galvanizado DX51D con revestimiento Z200, según la norma EN 10346.



MADERA DE PINO TRATADA

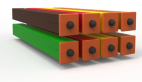
Madera de pino europeo con doble tratamiento de vacío y presión, en autoclave. Se trata de un tratamiento de proceso tecnológico que incorpora mecánica y química que permite la impregnación total del poste con una solución química con función insecticida y fungicida, dando a la madera una protección contra la pudrición, y otros agentes biológicos de deterioro (hongos e insectos), que pueda dañar las estructuras moleculares de la madera. Antes de ser sometida al tratamiento en autoclave, la madera se somete a un período de secado natural de aproximadamente 3 meses, hasta que tenga un contenido de humedad compatible. A continuación, la madera se trabaja y se somete a un barniz final con pintura al agua que le da un toque más agradable y crea una barrera protectora extra frente a hongos, mohos y rayos UV.

Garantía: 10 años



ABRAZADERA METÁLICA

Abrazadera fabricada en chapa de acero lisa de 3mm (EN 10327) laminada en caliente (EN 10027-1 y CR 10260), de acero al carbono S235JR, de acuerdo con la norma EN 10025-2.
Cortada con láser y electrozincadas.



POSTE METÁLICO LACADO

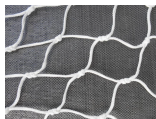
Perfil cuadrado de 90x90x2.5mm en acero galvanizado para garantizar la longevidad y robustez de los equipos; Éste, se suministra con acabado galvanizado; tacos en BragPO atornillados al perfil.

Pretratamiento: Desengrase químico y proyección de abrasivo metálico ligero, de acuerdo con la norma ISO 12944-4, garantizando un perfil de rugosidad ideal para el proceso de tratamiento de superficie; de acuerdo con la norma 8501:1;

Lacado: Pintura electrostática con pintura en polvo de poliéster con cocción 230°C, espesor entre 120 y 140µm, de acuerdo con la norma UNE EN ISO 2808.

Garantía: 15 años





MALLA NYLON
Malla de nylon de 2,5 mm de alta densidad.



SISTEMA DE FIJACIÓN

Tipo X - Sistema de fijación compuesto por una base metálica y atornillada al suelo rígido.

La base metálica es fabricada en chapa de acero al carbono, con tratamiento anticorrosivo de galvanización por inmersión en caliente con espesor entre 120 y 140µm de acuerdo con la norma EN ISO 1461, que permite su colocación sin que la viga entre en contacto directo con el suelo. Su fijación a la viga es hecha por un sistema de sujeción rápido aumentando la longevidad de la viga y su fácil y rápida sustitución en caso de necesidad.



PORTUGAL
www.bragmaia.com
geral@bragmaia.com
Tlf. (+351) 273 302 440

FUNCIONES DEPORTIVAS



FÚTBOL REGLAS DEL JUEGO

El fútbol es un juego deportivo colectivo y energético, disputado por 2 equipos adversarios con una bola de aproximadamente 70cm. Hay que correr, siendo las técnicas más usadas el chute, el drible y la finta. La cabeza, las piernas, los pies y el pecho pueden tocar la pelota, sin embargo está prohibido tocar con las manos, excepto el portero. El objetivo del juego es patear la pelota a la portería del oponente para anotar puntos. Gana el equipo que haga más goles.

MÚSCULOS IMPLICADOS

En la práctica de este deporte, varios músculos del cuerpo son desarrollados, pero los más solicitados son: las pantorrillas, los cuádriceps, los glúteos y los oblicuos, lo que mejora la fuerza y la estabilidad física de los practicantes.



BALONCESTO REGLAS DEL JUEGO

El baloncesto es un juego deportivo colectivo y energético, disputado por 2 equipos adversarios con una bola de aproximadamente 75 cm. Hay que correr y saltar, siendo las técnicas más utilizadas el drible y el Dunk. En este juego se permite únicamente jugar con las manos y no se puede andar o correr con la bola parada sin practicar el drible. El objetivo del juego es encestar en el campo contrario para anotar puntos. En función de la distancia de tiro se pueden asignar 2 o 3 puntos. Gana el equipo que haga más tiros.

MÚSCULOS IMPLICADOS

En la práctica de este deporte, varios músculos del cuerpo son desarrollados, pero los más solicitados son: las pantorrillas, los cuádriceps, los deltoides y los bíceps, lo que mejora la fuerza y la estabilidad física de los practicantes.



EFECTOS BENEFICIOSOS DEL EJERCICIO

Practicar ejercicio permite nutrir el espíritu de equipo y de resiliencia, así como desarrollar los siguientes efectos beneficiosos:

FÍSICOS: limita los riesgos de obesidad, osteoporosis, hipertensión y enfermedades cardíacas. Reduce el riesgo de desarrollar dolor lumbar, tensión muscular y alivia el dolor crónico. Ayuda en el crecimiento y el mantenimiento de huesos, músculos y articulaciones saludables. El desgaste y el fortalecimiento de su cuerpo con ejercicios fortalece el sistema inmunológico.

MENTALES: relajar permite la liberación de endorfinas neurotransmisoras, que proporcionan el bienestar psicológico. Hacer ejercicio con regularidad evita la aparición de síntomas de estrés, reduce la ansiedad y la depresión. Estimula la autoestima y mejora considerablemente las condiciones de sueño. Ayuda al cerebro a recuperar la energía necesaria para trabajar correctamente, ayudando a desarrollar una buena memoria y pensamientos más nítidos.



PORTUGAL
www.bragmaia.com
geral@bragmaia.com
Tlf. (+351) 273 302 440



BALONCESTO ADAPTADO

REGLAS DEL JUEGO

El baloncesto adaptado a personas en silla de ruedas es un juego deportivo colectivo y energético, disputado por 2 equipos adversarios con una bola de aproximadamente 75cm. La técnica más utilizada es el drible. En este juego se permite únicamente jugar con las manos y no puedes quedarte con la bola parada por más de 30 segundos sin practicar el drible. El objetivo del juego es encestar en el campo contrario para anotar puntos. En función de la distancia de tiro se pueden asignar 2 o 3 puntos. Gana el equipo que haga más tiros.

MÚSCULOS IMPLICADOS

En la práctica de este deporte, los músculos desarrollados son: los deltoides y los bíceps, lo que mejora la fuerza y el flujo sanguíneo de los practicantes.



DIVERSIÓN

Mientras se divierten, los niños desarrollan una gran diversidad de capacidades, tales como: habilidades físicas, emocionales, sociales y motrices.



JUGAR

El simple acto de jugar es algo más que una mera diversión, se trata de una actividad en donde los niños aplican esa diversión a una actividad física, así como a interactuar socialmente. Es también en esta fase de su desarrollo, donde se estimula su capacidad de trabajar en equipo, algo primordialmente esencial para su futuro personal, social y laboral. Cuando juega, el niño desarrolla la paciencia, el compartir, la concentración y su espíritu deportivo.



PORTUGAL
www.bragmaia.com
geral@bragmaia.com
Tlf. (+351) 273 302 440



DESARROLLO COGNITIVO

Un aspecto importante del simple acto de jugar es el desarrollo del raciocinio, de su imaginación y atención. Son esenciales nuevas diversiones, a través del juego, para estimular la capacidad de pensar, comprender y reaccionar, desarrollando así, el sistema cognitivo.

NORMAS



EN 15312

Equipo polideportivo de libre acceso.

Requisitos de seguridad y métodos de ensayo 2007+A1:2010.

CONFIDENCIALIDAD Y PROPIEDAD INTELECTUAL

La información contenida en este documento es estrictamente confidencial, no pudiendo el destinatario reproducirla o permitir a terceros que la adquieran, utilicen o divulguen sin la previa y expresa autorización de BRICANTEL.

Todos los derechos de propiedad intelectual sobre los diseños y modelos presentados son de titularidad exclusiva de BRICANTEL, estando expresamente prohibida la práctica de cualquier acto de usurpación de los mismos sin el previo consentimiento de la empresa, dentro de los términos del código de propiedad industrial y del código de derechos de autor y derechos análogos. La violación de la obligación de confidencialidad y/o de los derechos de propiedad intelectual de BRICANTEL, puede dar origen a responsabilidad civil y criminal.



PORTUGAL
www.bragmaia.com
geral@bragmaia.com
Tlf. (+351) 273 302 440

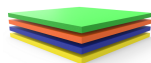
DESCRIPTION

Equipment BragSPORT, POLYMED, for the practice of football, basketball, handball or tennis, accessible to people with reduced mobility. Composed of 90x90mm metallic plumbs galvanized and lacquered to RAL 3000 red flame, railing in horizontal tube 60x40mm, coated with pine wood slats 95x40mm. 2 soccer goal posts with anti-vandalism fence of 3000x1260x2000mm. 2 basketball tables with 900x1200mm tray in black and white brago with 3050mm floor height, carbon steel Ø16mm tube basket with electro-zinc treatment and nylon mesh. Electro-zinc-plated steel fittings and clamps. Ground clamping type X (bolting).



General measures (CxLxa): 22980x11370x3708mm
Security area: 259m² | Free area: 22980x11370mm
Age group: +3
Number of users: 10

TECHNICAL FEATURES



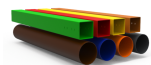
BRAGPO

BragPO HDPE of high density in one color or bicolor, free of HPA. Characterized by its extreme lightness and elasticity, resistance to chemicals, corrosion, UV rays (UNE EN ISO4892), to flammability (UNE-EN ISO 11925-2) and impact (ISO 527-1). It doesn't need any maintenance.
Guarantee: 15 years.



STEEL ELECTROPLATED HARDWARE

Steel electroplated hardware, protected by polypropylene PP capsules.

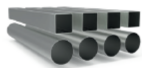


LACQUERED STEEL TUBE

Tube (EN 10305-3), hot rolled (EN 10027-1 and CR 10260), in carbon steel S235JR - S275JR, according to the standard EN 10025-2. (Tube up to 2mm thick).
Hollow circular profile tube (EN 10219-1/2), hot rolled (EN 10027-1 and CR 10260), in carbon steel S235JRH - S275JOH - S355J2H, according to EN 10025-2. (Tube greater than 2mm thick).
Pickling: abrasive jet process for cleaning the metal surface from oxidation and impurities, ensuring an ideal roughness profile in the surface treatment process; according to standard 8501:1;
Primer: zinc-based anti-corrosive polyester epoxy resins, ecological with corrosivity category C5, firing at 230°C.
Lacquering: electrostatic painting in polyester powder paint with cooking at 230°C, thickness between 120 to 140 µm, according to the UNE EN ISO 2808.
Guarantee: 10 years.

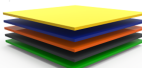


PORTUGAL
www.bragmaia.com
geral@bragmaia.com
Tlf. (+351) 273 302 440



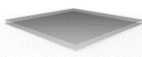
GALVANIZED STEEL TUBE

Tube (EN 10305-3), hot rolled (EN 10027-1 and CR 10260), in galvanized steel +Z275, according to EN 10346.
Guarantee: 15 years.



LACED STEEL PLATE

Laced smooth steel plate (EN 10327) hot rolled (EN 10027-1 and CR 10260), in carbon steel S235JR, according to EN 10025-2.
Pickling: abrasive jet process for cleaning the metal surface from oxidation and impurities, ensuring an ideal roughness profile in the surface treatment process; according to standard 8501:1;
Primer: zinc-based anti-corrosive polyester epoxy resins, ecological with corrosivity category C5, firing at 230°C.
Lacquering: electrostatic painting in polyester powder paint with cooking at 230°C, thickness between 120 to 140 µm, according to the UNE EN ISO 2808.



GALVANIZED STEEL PLATE

Smooth steel plate (EN 10327) hot rolled steel (EN 10027-1 and CR 10260), with galvanized steel DX51D with coating Z200, according to EN 10346.



TREATED PINE WOOD

European pine wood with double vacuum and pressure treatment in an autoclave. This is a technological process treatment that incorporates mechanics, chemistry and allows total impregnation of the post with a chemical solution with an insecticidal and fungicidal function, giving the wood a protection against rot and other biological agents of deterioration (fungi and insects), that damage the molecular structures of wood. Before being subjected to autoclave treatment, the wood undergoes a natural drying period of approximately 3 months, until it has a compatible moisture content. The wood is then worked and subjected to a final varnish with water-based paint that gives it a more pleasant touch and creates an extra protective barrier against fungi, molds, and UV rays.
Guarantee: 10 years



METAL ARMBAND

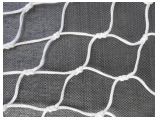
Clamp made of 3mm flat steel sheet (EN 10327) hot rolled (EN 10027-1 and CR 10260), in S235JR carbon steel, according to EN 10025-2. Laser-cut and electro-zinc-plated.



LACQUERED METALLIC BEAM

90x90x2.5mm square profile tube in galvanized steel to ensure the longevity and robustness of the equipment; This is supplied with galvanized finish; Bragpo clubs screwed to the profile.
Pretreatment: Chemical degreasing and projection of light metallic abrasive according to ISO 12944-4, ensuring an ideal roughness profile for the surface treatment process; according to 8501:1;
Lacquer: Electrostatic paint to paint polyester powder with 230°C cooking, thickness between 120 to 140µm, according to UNE EN ISO 2808.
Guarantee: 15 years





NYLON MESH
Nylon mesh containing 2.5mm high density mesh.



FIXATION SYSTEM
Type X - Fixation system composed of a metal base bolted to the hard ground.
The metal base is made of carbon steel sheet, with corrosion-resistant hot-dip galvanisation treatment of between 120 and 140µm thickness according to EN ISO 1461, which allows its placement without the plumb in direct contact with the ground. Its attachment to the plumb line is made by a quick clamping system increasing the longevity of the plumb line and its easy and fast replacement in case of need.



PORTUGAL
www.bragmaia.com
geral@bragmaia.com
Tlf. (+351) 273 302 440

SPORTS FUNCTIONS



FOOTBALL RULES OF THE GAME

Football is a collective and energetic sports game, played by 2 opposing teams with a ball of approximately 70cm. You have to run, the techniques being more used are the kick, the dribble and the feint. The head, legs, feet and chest may touch the ball, but it is forbidden to touch with your hands except the goalkeeper. The objective of the game is to kick the ball to the opposing goal to score points. The team that makes the most goals wins.

MUSCLES INVOLVED

In the practice of this sport, several muscles of the body are developed, but the most requested ones are: clafs, quadriceps, glutes and oblique, which improves the strength and physical stability of the practitioners.



BASKETBALL RULES OF THE GAME

Basketball is a collective and energetic sports game, played by 2 opposing teams with a ball of approximately 75cm. You have to run and jump, the most used techniques being dribbling and Dunk. In this game it is only allowed to play with your hands and you cannot walk or run with the stopped ball without dribbling. The objective of the game is to enter the opposing field to score points. Depending on the shooting distance, 2 or 3 points can be awarded. The team that shoots the most wins.

MUSCLES INVOLVED

In the practice of this sport, several muscles of the body are developed, but the most requested ones are: calfs, quadriceps, deltoids and biceps, which improves the strength and physical stability of the practitioners.



BENEFICIAL EFFECTS OF EXERCISE

Practicing exercise allows you to nurture team spirit and resilience, as well as develop the following beneficial effects:

PHYSICS: it limits the risks of obesity, osteoporosis, hypertension and heart disease. It reduces the risk of developing back pain, muscle tension and relieves chronic pain. Helps in the growth and maintenance of healthy bones, muscles and joints. The act of wearing and strengthening your body with exercises strengthens the immune system.

MENTAL: relax allow the release of endorphins neurotransmitters, which provide psychological well-being. Regular exercise prevents the onset of stress symptoms, reduces anxiety and depression. It stimulates self-esteem and considerably improves sleep conditions. Helps the brain recover the energy needed to work properly, helping to develop a good memory and sharper thoughts.



PORTUGAL
www.bragmaia.com
geral@bragmaia.com
Tlf. (+351) 273 302 440



**ADAPTED BASKETBALL
RULES OF THE GAME**

Wheelchair basketball is a collective and energetic sports game, played by 2 opposing teams with a ball of approximately 75cm. The most commonly used technique is dribbling. In this game it is only allowed to play with your hands and you can not keep the ball still for more than 30 seconds without practicing the dribble. The objective of the game is to enter the opposing field to score points. Depending on the shooting distance, 2 or 3 points can be awarded. The team that shoots the most wins.

MUSCLES INVOLVED

In the practice of this sport, the developed muscles are: deltoids and biceps, which improves the strength and blood flow of practitioners.



FUN

While having fun, children acquire immense abilities, from physical abilities to social interactions.



PLAY

The act of playing is more than a diversion, it's an activity, in which children combine fun, physical activity and social interaction, It's also in these moments that they stimulate their ability to work as a team, something essential for their personal, social and working future. By playing the child develops patience, sharing, concentration and a sporting spirit.



PORTUGAL
www.bragmaia.com
geral@bragmaia.com
Tlf. (+351) 273 302 440



COGNITIVE DEVELOPMENT

An important aspect of play is the development of reasoning, imagination and attention. New games are essential to stimulate the ability to think, understand and act, developing the cognitive system.

STANDARTS



EN 15312

Matériel de sport à accès libre.

Exigences de sécurité et méthodes d'essai 2007+A1:2010.

CONFIDENTIALITY AND INTELLECTUAL PROPERTY

The information contained in this document is confidential, and the recipient cannot reproduce it or allow third parties to obtain, use or disclose it without the prior and express authorization of BRICANTEL.

All intellectual property rights over the designs and models presented are the exclusive property of BRICANTEL, and the practice of any act of exploitation thereof without the consent of the latter, under the terms of the industrial property code and the copyright code and related rights. Violation of BRICANTEL's obligation of confidentiality and / or intellectual property rights may give rise to civil and criminal liability.



PORTUGAL
www.bragmaia.com
geral@bragmaia.com
Tlf. (+351) 273 302 440

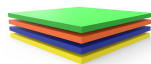
DESCRIPTION

Equipamiento BragSPORT, polideportivo POLYMED, para la práctica de fútbol, baloncesto, balonmano o tenis, accesible a personas con movilidad reducida. Compuesto por plomadas metálicas galvanizadas 90x90mm y lacadas a la llama roja RAL 3000, rejilla de tubo horizontal 60x40mm, recubierta con listones de madera de pino 95x40mm. 2 balizas de fútbol con rejilla antivandalismo de 3000x1260x2000mm. 2 tablas de baloncesto con tablero 900x1200mm en bragpo blanco y negro con altura al suelo de 3050mm, cesto en tubo de acero al carbono 16mm con tratamiento electrozincado y red en nylon. Herrajes y abrazaderas de acero electrozincado. Fijación al suelo tipo X (atornillado).



Medidas generales (CxLxA): 22980x11370x3708mm
Área de seguridad: 259m² | Área libre: 22980x11370mm
Grupo de edad: +3
Nombre d'utilisateurs : 10

CARACTÉRISTIQUES TECHNIQUES



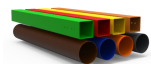
BRAGPO

BragPO HDPE d'une couleur ou bicolore de haute densité, sans HPA. Caractérisé par son extrême légèreté et élasticité, résistante aux produits chimiques, à la corrosion, aux rayons UV (UNE EN ISO 4892), à l'inflammabilité (UNE-EN ISO 11925-2) et aux impacts (ISO 527-1). Pas d'entretien nécessaire.
Garantie: 15 ans.



FERRURES EN ACIER ELECTROZINGÉ

Ferrures en acier électrozingué, protégé para des capsules en polypropylène PP.



TUBE EN ACIER LAQUÉ

Tube (EN 10305-3), laminé à chaud (EN 10027-1 et CR 10260), en acier au carbone S235JR - S275JR selon la norme EN 10025-2. (Tube jusqu'à 2mm d'épaisseur).

Tube profilé circulaire creux (EN 10219-1/2), laminé à chaud (EN 10027-1 et CR 10260), en acier au carbone S235JRH - S275JRH - S355J2H, selon EN 10025-2. (Tube de plus de 2mm d'épaisseur).

Décapage: procédé à jet abrasif pour nettoyer la surface métallique de l'oxydation et des impuretés, assurant un profil de rugosité idéal pour le processus de traitement de surface; selon la norme 8501:1;

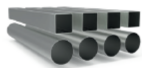
Primaire: à base de zinc avec résines époxy de polyester anticorrosif, écologique de catégorie de corrosivité de niveau C5, avec cuisson à 230°C.

Laquage: peinture électrostatique en peinture poudre polyester avec cuisson à 230°C, épaisseur entre 120 et 140 µm, selon la norme UNE EN ISO 2808.

Garantie : 10 ans.

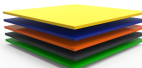


PORTUGAL
www.bragmaia.com
geral@bragmaia.com
Tlf. (+351) 273 302 440



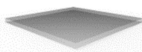
TUBE EN ACIER GALVANISÉ

Tube (EN 10305-3), laminé à chaud (EN 10027-1 et CR 10260), en acier galvanisé DX51D+Z275, en accord avec la norme EN 10346.
Garantie: 15 ans.



TÔLE EN ACIER LAQUÉ

Tôle en acier lisse (EN 10327) laminé à chaud (EN 10027-1 et CR 10260), en acier au carbone S235JR, en accord avec la norme EN 10025-2.
Décapage: procédé à jet abrasif pour nettoyer la surface métallique de l'oxydation et des impuretés, assurant un profil rugueux idéal pour le processus de traitement de surface; selon la norme 8501:1;
Primaire: à base de zinc avec résines époxy de polyester anticorrosif, écologique de catégorie de corrosivité de niveau C5, avec cuisson à 230°C;
Laquage: peinture électrostatique en peinture poudre polyester avec cuisson à 230°C, épaisseur entre 120 et 140 µm, selon la norme UNE EN ISO 2808.



TÔLE EN ACIER GALVANISÉ

Tôle en acier lisse (EN 10327) en acier laminé à chaud (EN 10027-1 et CR 10260), en acier galvanisé DX51D avec revêtement Z200, selon la norme EN 10346.



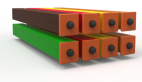
BOIS DE PIN TRAITÉS

Bois de pin européen avec double traitement sous vide et sous pression, en autoclave. Il s'agit d'un procédé de traitement technologique qui intègre la mécanique, la chimie et permet une imprégnation totale du poteau avec une solution chimique qui est aussi insecticide et fongicide, donnant au bois une protection contre la pourriture, et d'autres agents biologiques de détérioration (champignons et insectes), qui endommagent la structure moléculaire du bois. Avant d'être soumis à un traitement en autoclave, le bois subit une période de séchage naturel d'environ 3 mois, jusqu'à ce qu'il ait une teneur en humidité suffisante. Le bois est ensuite travaillé et soumis à un vernis final avec une peinture à l'eau qui lui donne un toucher plus agréable et crée une barrière de protection supplémentaire contre les champignons, les moisissures et les rayons UV.
Garantie: 10 ans



VALET EN MÉTAL

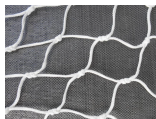
Support fabriqué en tôle d'acier lisse 3mm (EN 10327) laminée à chaud (EN 10027-1 et CR 10260), en acier au carbone S235JR, selon la norme EN 10025-2. Coupée au laser et électrozinguée.



POUTRE MÉTALLIQUE LAQUÉE

Tube à profile carré de 90x90x2.5mm en acier galvanisé pour assurer la longévité et la robustesse de l'équipement; Celui-ci est fourni avec finition galvanisé; queues de Bragpo vissées au profil.
Prétraitement : dégraissage chimique et projection d'abrasif métallique léger, conformément à la norme ISO 12944-4, garantissant un profil de rugosité optimal pour le processus de traitement de surface; conformément à la norme 8501:1;
Laquage : peinture électrostatique à poudre de polyester avec cuisson à 230°C, épaisseur comprise entre 120 et 140µm, selon la norme UNE EN ISO 2808.
Garantie : 15 ans





FILET NYLON

Filet constitué de nylon tricoté avec 2,5mm de haute densité.



SISTÈME DE FIXATION

Type X - Système de fixation composé d'une base métallique fixée au sol rigide.

La base métallique est fabriquée en tôle d'acier carbone, avec un traitement anticorrosion par galvanisation par immersion à chaud d'une épaisseur comprise entre 120 et 140µm selon la norme EN ISO 1461, qui permet sa pose sans que la poutre rentre en contact direct avec le sol. Sa fixation à la poutre est réalisée par un système de serrage rapide augmentant sa longévité et facilitant son remplacement, qui sera rapide en cas de besoin.



PORTUGAL
www.bragmaia.com
geral@bragmaia.com
Tlf. (+351) 273 302 440

brag
PLAY

brag
URBAN

brag
SPORT

FONCTIONS SPORTIVES**FOOTBALL
RÈGLES DU JEU**

Le football est un jeu sportif collectif et énergique, disputé par 2 équipes adverses avec un ballon d'environ 70 cm. Il faut courir, les techniques les plus utilisées étant le coup de pied, le dribble et la feinte. La tête, les jambes, les pieds et la poitrine peuvent toucher la balle, mais il est interdit de toucher avec les mains, sauf le gardien. Le but du jeu est de frapper la balle dans la cage adverse pour marquer des points. Gagne l'équipe qui marque le plus de buts.

MUSCLES IMPLIQUÉS

Dans la pratique de ce sport, plusieurs muscles du corps sont développés, mais les plus sollicités sont: les mollets, les quadriceps, les fessiers et les obliques, ce qui améliore la force et la stabilité physique des pratiquants.

**BASKETBALL
RÈGLES DU JEU**

Le basket-ball est un jeu sportif collectif et énergique, disputé par 2 équipes adverses avec un ballon d'environ 75 cm. Il faut courir et sauter, les techniques les plus utilisées étant le dribble et le dunk. Dans ce jeu est uniquement autorisé à jouer avec les mains et vous ne pouvez pas marcher ou courir avec la balle s'arrête sans pratiquer le dribble. Le but du jeu est de marquer des points dans le champ adverse. En fonction de la distance de tir peuvent être attribués 2 ou 3 points. L'équipe qui fait le plus de paniers gagne.

MUSCLES IMPLIQUÉS

Dans la pratique de ce sport, plusieurs muscles du corps sont développés, mais les plus sollicités sont: les mollets, les quadriceps, les deltoïdes et les biceps, ce qui améliore la force et la stabilité physique des pratiquants.

**EFFETS BÉNÉFIQUES DE L'EXERCICE**

Pratiquer l'exercice permet de nourrir l'esprit d'équipe et de résilience, ainsi que de développer les effets bénéfiques suivants:

PHYSIQUES: elle limite les risques d'obésité, d'ostéoporose, d'hypertension et de maladies cardiaques. Réduit le risque de développer des douleurs lombaires, la tension musculaire et soulage la douleur chronique. Aide à la croissance et le maintien des os, des muscles et des articulations sains. L'usure et le renforcement de votre corps avec des exercices renforce le système immunitaire.

MENTAUX: la relaxation permet la libération d'endorphines neurotransmetteurs, qui fournissent le bien-être psychologique. L'exercice régulier évite l'apparition de symptômes de stress, réduit l'anxiété et la dépression. Stimule l'estime de soi et améliore considérablement les conditions de sommeil. Aide le cerveau à récupérer l'énergie nécessaire pour travailler correctement, aidant à développer une bonne mémoire et des pensées plus claires.



PORTUGAL
www.bragmaia.com
geral@bragmaia.com
Tlf. (+351) 273 302 440



HANDIBASKETBALL
RÈGLES DU JEU

Le basket-ball adapté aux personnes en fauteuil roulant est un jeu sportif collectif et énergique, disputé par 2 équipes adverses avec un ballon d'environ 75 cm. La technique la plus utilisée est le dribble. Dans ce jeu il est uniquement autorisé à jouer avec les mains et ne peut pas garder la balle immobile dans les mains pendant plus de 30 secondes sans pratiquer le dribble. Le but du jeu est de marquer des points dans le champ adverse. En fonction de la distance de tir peuvent être attribués 2 ou 3 points. L'équipe qui fait le plus de paniers gagne.

MUSCLES IMPLIQUÉS

Dans la pratique de ce sport, les muscles développés sont les deltoïdes et les biceps, ce qui améliore la force et le flux sanguin des pratiquants.



AMUSEMENT

En s'amusant, les enfants développent plusieurs capacités telles que des habilités physiques, émotionnelles, sociales et motrices.



JOUER

Jouer n'est pas une simple plaisanterie, il s'agit d'une activité où les enfants peuvent allier diversion, activité physique et interaction sociale. C'est aussi dans ces moments qu'ils stimulent leur capacité à travailler en équipe, qualité essentielle pour sa vie future tant sur le plan personnelle, social et professionnelle. En jouant, l'enfant développe sa patience, sa concentration et son esprit de partage et sportif.



PORTUGAL
www.bragmaia.com
geral@bragmaia.com
Tlf. (+351) 273 302 440



DÉVELOPPEMENT COGNITIF

Un aspect importante lors de la diversion des enfants, c'est le développement de leurs sens, imagination et attention. De nouveaux jeux sont essentiels pour stimuler leurs capacités à penser, comprendre et agir.

NORMES



EN 15312

Open access sports equipment.

Safety requirements and test methods 2007+A1:2010.

CONFIDENTIALITÉ ET PROPRIÉTÉ INTELLECTUELLE

Les informations contenues dans ce document sont confidentielles et le destinataire ne peut pas les reproduire ni permettre à des tiers de les obtenir, de les utiliser ou de les divulguer sans l'autorisation préalable et expresse de BRICANTEL.

Tous les droits de propriété intellectuelle sur les dessins et modèles présentés sont propriété exclusive de BRICANTEL, et la pratique d'un acte d'exploitation de ceux-ci sans le consentement de cette dernière, selon les termes du code de la propriété industrielle et du code du droit d'auteur et des droits voisins. La violation de l'obligation de confidentialité et / ou des droits de propriété intellectuelle de BRICANTEL peut engager à la responsabilité civile et pénale.



PORTUGAL
www.bragmaia.com
geral@bragmaia.com
Tlf. (+351) 273 302 440