

Tolerância Geral:  $\pm 5\%$



5,00 m<sup>2</sup>



0,00 m



2-99



5



PORTUGAL  
[www.bragmaia.com](http://www.bragmaia.com)  
[geral@bragmaia.com](mailto:geral@bragmaia.com)

brag  
PLAY

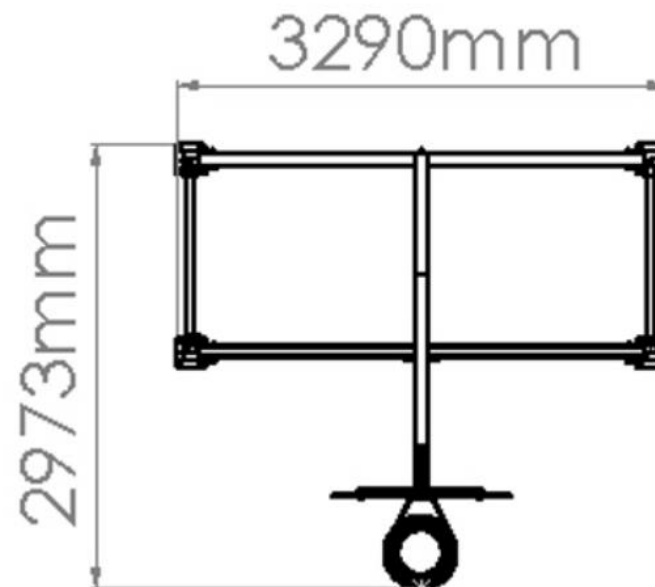
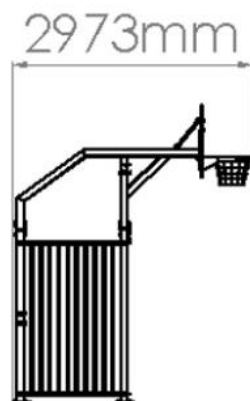
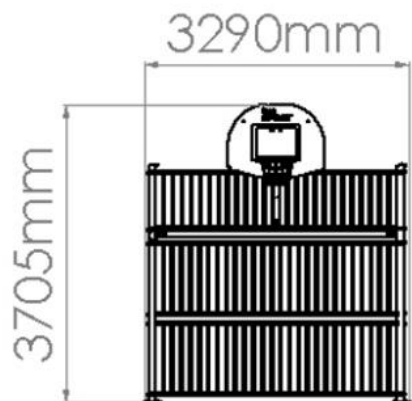
brag  
URBAN

brag  
SPORT

brag  
SIGN

brag  
LIGHT

**MEDIDAS GERAIS / MEDIDAS GENERALES / GENERAL MEASURES / MESURES GÉNÉRALES**



0,40m<sup>3</sup>



02:00h



2x



37,00kg



380,00kg



PORTUGAL  
[www.bragmaia.com](http://www.bragmaia.com)  
[geral@bragmaia.com](mailto:geral@bragmaia.com)

brag PLAY   brag URBAN   brag SPORT   brag SIGN   brag LIGHT

## DESCRIÇÃO



Equipamento BragSPORT, Frontão 1 POLYMET, para a prática de futebol, basquetebol, acessível a pessoas com mobilidade reduzida, composto por prumos metálicos de 90x90mm galvanizados e lacados ao RAL 3000 vermelho chama, gradeamento em tubo horizontal de 60x40mm e tubo vertical Ø30mm em aço galvanizado, 1 baliza de futebol com gradeamento antivandalismo de 3000x1260x2000mm, 1 tabela de basquetebol virada para trás com tabuleiro de 900x1200mm em Bragpo preto e branco com altura ao solo de 3070mm, cesto em tubo Ø16mm de aço carbono com tratamento eletrozincado e rede em nylon.

Ferragens e abraçadeiras em aço eletrozincado.

Fixação ao solo tipo X (aparafusar).

Medidas gerais (CxLxA): 3290x2973x3705mm

Área de segurança: 5m<sup>2</sup> | Área livre: 3290x2973mm

Faixa etária: +2 anos

Nº de utilizadores: 5

## CARACTERÍSTICAS TÉCNICAS



### PRUMO METÁLICO

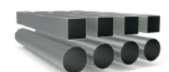
Prumo de perfil quadrado de 90x90x2.5mm em aço galvanizado para garantir a longevidade e robustez dos equipamentos; Este é fornecido com acabamento galvanizado; Tacos em BragPO aparafusados ao perfil.

Garantia: 15 anos



### FERRAGENS EM AÇO ELETROZINCADO

Ferragens em aço eletrozincado, protegidas por cápsulas em polipropileno PP.



### TUBO AÇO GALVANIZADO

Tubo (EN 10305-3) laminado a quente (EN 10027-1 e CR 10260), em aço galvanizado DX51D+Z275, de acordo com a norma EN 10346.

Garantia: 15 anos



### ABRAÇADEIRA METÁLICA

Abraçadeira fabricada em chapa de aço lisa de 3mm (EN 10327) laminado a quente (EN 10027-1 e CR 10260), em aço carbono S235JR, de acordo com a norma EN 10025-2. Cortada ao laser e electrozincadas.



PORTUGAL

[www.bragmaia.com](http://www.bragmaia.com)

[geral@bragmaia.com](mailto:geral@bragmaia.com)

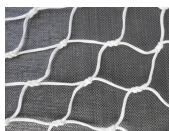
brag  
PLAY

brag  
URBAN

brag  
SPORT

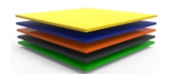
brag  
SIGN

brag  
LIGHT



#### REDE NYLON

Rede contida em malha nylon com 2.5mm de alta densidade.



#### CHAPA AÇO GALVANIZADO LACADO

Chapa de aço lisa (EN 10327) de aço laminado a quente (EN 10027-1 e CR 10260), em aço galvanizado DX51D com revestimento Z200, de acordo com a norma EN 10346.

Decapagem: Processo por jato abrasivo para limpeza da superfície metálica de oxidações e impurezas, garantindo um perfil de rugosidade ideal para o processo de tratamento de superfície; de acordo com a norma 8501:1;

Lacagem: Pintura electrostática a tinta em pó de poliéster com cozedura 230°C, espessura entre 120 a 140µm, de acordo com a norma UNE EN ISO 2808.



#### SISTEMA DE FIXAÇÃO

Tipo X - Sistema de fixação composto por base metálica aparafusada ao solo rígido.

A base metálica é fabricada em chapa de aço carbono, com tratamento anticorrosivo de galvanização por imersão a quente com espessura entre 120 a 140µm de acordo com a norma EN ISO 1461, que permite a sua colocação sem que o prumo entre em contacto direto com o solo. A sua fixação ao prumo é feita por um sistema de aperto rápido aumentando a longevidade do prumo e a sua fácil e rápida substituição em caso de necessidade.

## FUNÇÕES DESPORTIVAS



#### FUTEBOL

##### REGRAS DO JOGO

O futebol é um jogo desportivo coletivo e energético, disputado por 2 equipas oponentes com uma bola de aproximadamente 70cm. Tem que se correr, sendo as técnicas mais usadas o chute, o drible e a finta. A cabeça, as pernas, os pés e o peito podem tocar na bola, contudo é proibido tocar com as mãos, exceto o guarda redes. O objetivo do jogo é chutar a bola para a baliza adversária para marcar pontos. Vence a equipa que fizer mais golos.

##### MÚSCULOS ENVOLVIDOS

Na prática deste desporto, vários músculos do corpo são desenvolvidos, porém os mais solicitados são: os gémeos, os quadríceps, os glúteos e os oblíquos, o que melhora a força e a estabilidade física dos praticantes.



#### BASQUETEBOL

##### REGRAS DO JOGO

O basquetebol é um jogo desportivo coletivo e energético, disputado por 2 equipas oponentes com uma bola de aproximadamente 75cm. Tem que se correr e saltar, sendo as técnicas mais usadas o drible e o dunk. Neste jogo é unicamente permitido jogar com as mãos e não se pode andar ou correr com a bola parada sem praticar o drible. O objetivo do jogo é encestar no campo adversário para marcar pontos. Em função da distância de tiro podem ser atribuídos 2 ou 3 pontos. Vence a equipa que fizer mais cestos.

##### MÚSCULOS ENVOLVIDOS

Na prática deste desporto, vários músculos do corpo são desenvolvidos, porém os mais solicitados são: os gémeos, os quadríceps, os deltoídes e os bíceps, o que melhora a força e a estabilidade física dos praticantes.





#### EFEITOS BENÉFICOS DO EXERCÍCIO

Praticar exercício permite nutrir o espírito de equipa e de resiliência, bem como desenvolver os efeitos benéficos seguintes:

**FÍSICOS:** limita os riscos de obesidade, de osteoporose, de hipertensão e de doenças cardíacas. Reduz o risco de desenvolver dores lombares, tensão muscular e alivia a dor crónica. Ajuda no crescimento e a manutenção de ossos, músculos e articulações saudáveis. O ato de desgastar e reforçar o seu corpo com exercícios fortalece o sistema imunitário.

**MENTAIS:** relaxar permita a libertação de endorfinas neurotransmissores, que proporcionam o bem-estar psicológico. Exercitar-se com regularidade evita o aparecimento de sintomas de stress, reduz a ansiedade e a depressão. Estimula a autoestima e melhora consideravelmente as condições de sono. Ajuda o cérebro a recuperar a energia necessária para trabalhar corretamente, ajudando a desenvolver uma boa memória e pensamentos mais nítidos.



#### BASQUETEBOL ADAPTADO

##### REGRAS DO JOGO

O basquetebol adaptado a pessoas em cadeira de rodas é um jogo desportivo coletivo e energético, disputado por 2 equipas oponentes com uma bola de aproximadamente 75cm. A técnica mais usada é o drible. Neste jogo é unicamente permitido jogar com as mãos e não pode ficar com a bola parada por mais de 30 segundos sem praticar o drible. O objetivo do jogo é encestar no campo adversário para marcar pontos. Em função da distância de tiro podem ser atribuídos 2 ou 3 pontos. Vence a equipa que fizer mais cestos.

##### MÚSCULOS ENVOLVIDOS

Na prática deste desporto, os músculos desenvolvidos são: os deltoides e os bíceps, o que melhora a força e o fluxo sanguíneo dos praticantes.

## NORMAS



EN 15312

Equipamento de polidesportivo de acesso livre.

Requisitos de segurança e métodos de ensaio 2007+A1:2010.

## CONFIDENCIALIDADE E PROPRIEDADE INTELECTUAL

A informação contida neste documento é confidencial, não podendo o destinatário do mesmo reproduzi-la ou permitir a terceiros que a obtenham, utilizem ou divulguem sem a prévia e expressa autorização da BRAGMAIA.

Todos os direitos de propriedade intelectual sobre os desenhos e modelos apresentados são da titularidade exclusiva da BRAGMAIA, sendo expressamente proibida a prática de qualquer ato de exploração dos mesmos sem o consentimento desta, nos termos do código da propriedade industrial e do código do direito de autor e dos direitos conexos. A violação da obrigação de confidencialidade e/ou dos direitos de propriedade intelectual da BRAGMAIA, pode dar origem a responsabilidade civil e criminal.



PORTUGAL  
[www.bragmaia.com](http://www.bragmaia.com)  
[geral@bragmaia.com](mailto:geral@bragmaia.com)

brag  
PLAY

brag  
URBAN

brag  
SPORT

brag  
SIGN

brag  
LIGHT

Informação sujeita a alterações sem aviso prévio.

Data de exportação: 02/03/2024

## DESCRIPCIÓN



Equipamiento BragSPORT, Frontal 1 "POLYMET", para la práctica de fútbol y baloncesto, accesible a personas con movilidad reducida. Compuesto por postes metálicos de 90x90mm galvanizados y lacados a RAL 3000 rojo fuego, vallado en tubo horizontal de 60x40mm y tubo vertical de Ø30mm en acero galvanizado, 1 portería de fútbol con protección antivandálica de 3000x1260x2000mm, 1 canasta de baloncesto con tablero de 900x1200mm en Brago blanco y negro con una altura al suelo de 3070mm, aro en tubo de Ø16mm de acero carbono con tratamiento electrocincado y red en nylon. Herrajes y abrazaderas de acero electrocincado. Fijación al suelo Tipo X (atornillado).

Medidas generales (LxAnxA): 3290x2973x3705mm  
Área de seguridad: 5m<sup>2</sup> | Área libre: 3290x2973mm  
Rango de edad: +2 años  
Nº de usuarios: 5 niños

## CARACTERÍSTICAS TÉCNICAS



### POSTE METÁLICO

Poste de perfil cuadrado de 90x90x2.5mm en acero galvanizado para garantizar la longevidad y robustez del equipo; se suministra con acabado galvanizado. Tapas en BragPO atornilladas al perfil.  
Garantía: 15 años.



### HERRAJES EN ACERO ELECTROCHAPADO

Herrajes en acero electrochapado, protegidos por cápsulas en polipropileno PP.



### TUBO ACERO GALVANIZADO

Tubo (EN 10305-3), laminado en caliente (EN 10027-1 y CR 10260), en acero galvanizado DX51D+Z275, según la norma EN 10346.  
Garantía: 15 años.



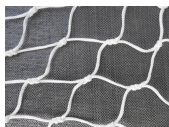
### ABRAZADERA METÁLICA

Abrazadera fabricada en chapa de acero lisa de 3mm (EN 10327) laminada en caliente (EN 10027-1 y CR 10260), de acero al carbono S235JR, de acuerdo con la norma EN 10025-2. Cortada con láser y electrozincada.

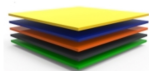


PORTUGAL  
[www.bragmaia.com](http://www.bragmaia.com)  
[geral@bragmaia.com](mailto:geral@bragmaia.com)

brag PLAY   brag URBAN   brag SPORT   brag SIGN   brag LIGHT



**MALLA NYLON**  
Malla de nylon de 2,5 mm de alta densidad.



**CHAPA DE ACERO GALVANIZADO LACADO**  
Hoja de acero lisa (EN 10327) de acero laminado en caliente (EN 10027-1 y CR 10260), de acero galvanizado DX51D con recubrimiento Z200, de acuerdo con la norma EN 10346.  
Decapado: Proceso de chorro abrasivo para la limpieza de la superficie metálica de oxidaciones e impurezas, asegurando un perfil de rugosidad ideal para el proceso de tratamiento de superficie; de acuerdo con la norma 8501:1;  
Lacado: Pintura electrostática con pintura en polvo de poliéster con cocción 230°C, espesor entre 120 y 140µm, de acuerdo con la norma UNE EN ISO 2808.



**SISTEMA DE FIJACIÓN**  
Tipo X - Sistema de fijación compuesto por una base metálica y atornillada al suelo rígido.  
La base metálica es fabricada en chapa de acero al carbono, con tratamiento anticorrosivo de galvanización por inmersión en caliente con espesor entre 120 y 140µm de acuerdo con la norma EN ISO 1461, que permite su colocación sin que la viga entre en contacto directo con el suelo. Su fijación a la viga es hecha por un sistema de sujeción rápido aumentando la longevidad de la viga y su fácil y rápida sustitución en caso de necesidad.

## FUNCIONES DEPORTIVAS



### FÚTBOL

#### REGLAS DEL JUEGO

El fútbol es un juego deportivo colectivo y energético, disputado por 2 equipos contrarios con un balón de aproximadamente 70cm. Hay que correr, siendo las técnicas más usadas el chute y regate. La cabeza, las piernas, los pies y el pecho pueden tocar la pelota, sin embargo está prohibido tocar con las manos, excepto el portero. El objetivo del juego es dirigir la pelota a la portería del oponente para anotar puntos. Gana el equipo que marque más goles.

#### MÚSCULOS IMPLICADOS

En la práctica de este deporte, varios músculos del cuerpo son desarrollados, como: las pantorrillas, los cuádriceps, los glúteos y los oblicuos, lo que mejora la fuerza y la estabilidad física de los practicantes.



### BALONCESTO

#### REGLAS DEL JUEGO

El baloncesto es un juego deportivo colectivo y energético, disputado por 2 equipos contrarios con una pelota de aproximadamente 75 cm. Hay que correr y saltar, siendo las técnicas más utilizadas el bote de la pelota y encestar en la canasta. En este juego se permite únicamente jugar con las manos y no se puede andar o correr con la pelota sin botar. El objetivo del juego es encestar en el campo contrario para anotar puntos. En función de la distancia de tiro se pueden asignar 2 o 3 puntos. Gana el equipo que haga más puntos.

#### MÚSCULOS IMPLICADOS

En la práctica de este deporte, varios músculos del cuerpo son desarrollados, como: los gemelos, los cuádriceps, los deltoides y los bíceps, lo que mejora la fuerza y la estabilidad física de los practicantes.





#### EFFECTOS BENEFICIOSOS DEL EJERCICIO

Practicar ejercicio permite alimentar el espíritu de equipo, así como desarrollar los siguientes niveles:

**FÍSICOS:** limita los riesgos de obesidad, osteoporosis, hipertensión y enfermedades cardíacas. Reduce el riesgo de desarrollar dolor lumbar, tensión muscular y alivia el dolor crónico. Ayuda en el crecimiento y al aturdimiento de huesos, músculos y articulaciones saludables. Fortalece el sistema inmunológico.

**MENTALES:** relajar permite la liberación de endorfinas neurotransmisoras, que proporcionan el bienestar psicológico. Hacer ejercicio con regularidad evita la aparición de síntomas de estrés, reduce la ansiedad y la depresión. Estimula la autoestima y mejora considerablemente las condiciones de sueño. Ayuda al cerebro a recuperar la energía necesaria para trabajar correctamente, ayudando a desarrollar una buena memoria y pensamientos más nítidos.



#### BALONCESTO ADAPTADO

##### REGLAS DEL JUEGO

El baloncesto adaptado a personas en silla de ruedas es un juego deportivo colectivo y energético, disputado por 2 equipos adversarios con una pelota de aproximadamente 75cm. La técnica más utilizada es el bote. En este juego se permite únicamente jugar con las manos y no puedes quedarte con la pelota parada por más de 30 segundos sin practicar el bote de la pelota. El objetivo del juego es encestar en el campo contrario para anotar puntos. En función de la distancia de tiro se pueden asignar 2 ó 3 puntos. Gana el equipo que haga más puntos.

##### MÚSCULOS IMPLICADOS

En la práctica de este deporte, los músculos desarrollados son: los deltoides y los bíceps, lo que mejora la fuerza y el flujo sanguíneo de los practicantes.

## NORMAS



EN 15312

Equipo polideportivo de libre acceso.

Requisitos de seguridad y métodos de ensayo 2007+A1:2010.

#### CONFIDENCIALIDAD Y PROPIEDAD INTELECTUAL

La información contenida en este documento es estrictamente confidencial, no pudiendo el destinatario reproducirla o permitir a terceros que la adquieran, utilicen o divulguen sin la previa y expresa autorización de BRAGMAIA.

Todos los derechos de propiedad intelectual sobre los diseños y modelos presentados son de titularidad exclusiva de BRAGMAIA, estando expresamente prohibida la práctica de cualquier acto de usurpación de los mismos sin el previo consentimiento de la empresa, dentro de los términos del código de propiedad industrial y del código de derechos de autor y derechos análogos. La violación de la obligación de confidencialidad y/o de los derechos de propiedad intelectual de BRAGMAIA, puede dar origen a responsabilidad civil y criminal.



PORTUGAL  
[www.bragmaia.com](http://www.bragmaia.com)  
[geral@bragmaia.com](mailto:geral@bragmaia.com)

brag  
PLAY

brag  
URBAN

brag  
SPORT

brag  
SIGN

brag  
LIGHT

Informação sujeita a alterações sem aviso prévio.

Data de exportação: 02/03/2024



## DESCRIPTION



BragSPORT equipment, POLYMET Sportswall 1, for the practice of football and basketball, accessible to people with reduced mobility, comprising 90x90mm metal props, galvanised and lacquered in RAL 3000 flame red, 60x40mm horizontal and Ø30mm vertical tube railing in galvanised steel, 1 football goal with anti-vandal railing measuring 3000x1260x2000mm, 1 backwards-facing basketball hoop with 900x1200mm board in black and white Brago with a ground height of 3070mm, Ø16mm carbon steel tube basket with electro-zinc treatment and nylon net. Electro-zinc-plated steel fittings and clamps. X-type ground fixing (screw).

Dimensions (LxWxH): 3290x2973x3705mm  
Safety area: 5m<sup>2</sup> | Free area: 3290x2973mm  
Age range: +2 years  
Number of users: 5

## TECHNICAL FEATURES



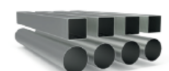
### METALLIC BEAM

Square profile beam of 90x90x2.5mm in galvanized steel to guarantee the longevity and robustness of the equipment, this is supplied with a galvanized finish. BragPO cover fixed to the profile.  
Guarantee: 15 years.



### STEEL ELECTROPLATED HARDWARE

Steel electroplated hardware, protected by polypropylene PP capsules.



### GALVANIZED STEEL TUBE

Tube (EN 10305-3), hot rolled (EN 10027-1 and CR 10260), in galvanized steel +Z275, according to EN 10346.  
Guarantee: 15 years.



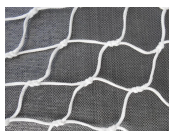
### METAL ARMBAND

Clamp made of 3mm flat steel sheet (EN 10327) hot rolled (EN 10027-1 and CR 10260), in S235JR carbon steel, according to EN 10025-2. Laser-cut and electro-zinc-plated.



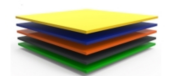
PORTUGAL  
[www.bragmaia.com](http://www.bragmaia.com)  
[geral@bragmaia.com](mailto:geral@bragmaia.com)

brag PLAY   brag URBAN   brag SPORT   brag SIGN   brag LIGHT



**NYLON MESH**

Nylon mesh containing 2.5mm high density mesh.



**GALVANISED LACQUERED STEEL PLATE**

Sheet steel (EN 10327) of hot rolled steel (EN 10027-1 and CR 10260), in galvanized steel DX51D with Z200 coating, according to EN 10346.

Pickling: Abrasive jet process for cleaning the metal surface of oxidations and impurities, ensuring an ideal roughness profile for the surface treatment process; according to 8501:1;

Lacquer: Electrostatic paint to paint polyester powder with 230°C cooking, thickness between 120 to 140µm, according to UNE EN ISO 2808.



**FIXATION SYSTEM**

Type X - Fixation system composed of a metal base bolted to the hard ground.

The metal base is made of carbon steel sheet, with corrosion-resistant hot-dip galvanisation treatment of between 120 and 140µm thickness according to EN ISO 1461, which allows its placement without the plumb in direct contact with the ground. Its attachment to the plumb line is made by a quick clamping system increasing the longevity of the plumb line and its easy and fast replacement in case of need.

**SPORTS FUNCTIONS**



**FOOTBALL**

**RULES OF THE GAME**

Football is a collective and energetic sports game, played by 2 opposing teams with a ball of approximately 70cm. You have to run, the techniques being more used are the kick, the dribble and the feint. The head, legs, feet and chest may touch the ball, but it is forbidden to touch with your hands except the goalkeeper. The objective of the game is to kick the ball to the opposing goal to score points. The team that makes the most goals wins.

**MUSCLES INVOLVED**

In the practice of this sport, several muscles of the body are developed, but the most requested ones are: clafs, quadriceps, glutes and oblique, which improves the strength and physical stability of the practitioners.



**BASKETBALL**

**RULES OF THE GAME**

Basketball is a collective and energetic sports game, played by 2 opposing teams with a ball of approximately 75cm. You have to run and jump, the most used techniques being dribbling and Dunk. In this game it is only allowed to play with your hands and you cannot walk or run with the stopped ball without dribbling. The objective of the game is to enter the opposing field to score points. Depending on the shooting distance, 2 or 3 points can be awarded. The team that shoots the most wins.

**MUSCLES INVOLVED**

In the practice of this sport, several muscles of the body are developed, but the most requested ones are: calfs, quadriceps, deltoids and biceps, which improves the strength and physical stability of the practitioners.



PORTUGAL

[www.bragmaia.com](http://www.bragmaia.com)

[geral@bragmaia.com](mailto:geral@bragmaia.com)

brag  
PLAY

brag  
URBAN

brag  
SPORT

brag  
SIGN

brag  
LIGHT



#### BENEFICIAL EFFECTS OF EXERCISE

Practicing exercise allows you to nurture team spirit and resilience, as well as develop the following beneficial effects:

**PHYSICS:** it limits the risks of obesity, osteoporosis, hypertension and heart disease. It reduces the risk of developing back pain, muscle tension and relieves chronic pain. Helps in the growth and maintenance of healthy bones, muscles and joints. The act of wearing and strengthening your body with exercises strengthens the immune system.

**MENTAL:** relax allow the release of endorphins neurotransmitters, which provide psychological well-being. Regular exercise prevents the onset of stress symptoms, reduces anxiety and depression. It stimulates self-esteem and considerably improves sleep conditions. Helps the brain recover the energy needed to work properly, helping to develop a good memory and sharper thoughts.



#### ADAPTED BASKETBALL RULES OF THE GAME

Wheelchair basketball is a collective and energetic sports game, played by 2 opposing teams with a ball of approximately 75cm. The most commonly used technique is dribbling. In this game it is only allowed to play with your hands and you can not keep the ball still for more than 30 seconds without practicing the dribble. The objective of the game is to enter the opposing field to score points. Depending on the shooting distance, 2 or 3 points can be awarded. The team that shoots the most wins.

#### MUSCLES INVOLVED

In the practice of this sport, the developed muscles are: deltoids and biceps, which improves the strength and blood flow of practitioners.

## STANDARTS



EN 15312

Open access sports equipment.

Safety requirements and test methods 2007+A1:2010.

#### CONFIDENTIALITY AND INTELLECTUAL PROPERTY

The information contained in this document is confidential, and the recipient cannot reproduce it or allow third parties to obtain, use or disclose it without the prior and express authorization of BRAGMAIA.

All intellectual property rights over the designs and models presented are the exclusive property of BRAGMAIA, and the practice of any act of exploitation thereof without the consent of the latter, under the terms of the industrial property code and the copyright code and related rights. Violation of BRAGMAIA's obligation of confidentiality and / or intellectual property rights may give rise to civil and criminal liability.



PORTUGAL  
[www.bragmaia.com](http://www.bragmaia.com)  
[geral@bragmaia.com](mailto:geral@bragmaia.com)

brag PLAY   brag URBAN   brag SPORT   brag SIGN   brag LIGHT

## DESCRIPTION



Équipement BragSPORT, Fronton 1 POLYMET, pour la pratique du football et du basketball, accessible aux personnes à mobilité réduite, composé de poteaux métalliques de 90x90mm, galvanisés et laqués en teinte rouge flamme (RAL 3000), de garde-corps en tube horizontal de 60x40mm et tube vertical de Ø30mm en acier galvanisé, 1 but de football avec garde-corps anti-vandalisme de 3 000x1260x2000mm, 1 but de basket orienté vers l'arrière avec panneau de 900x1200mm en Bragpo noir et blanc d'une hauteur au sol de 3070mm, panier en tube de Ø16mm d'acier au carbone avec traitement électrozingué et filet en nylon.

Visserie et brides en acier électrozingué.

Fixation au sol de type X (visser).

Dimensions (Lxlxh): 3290x2973x3705mm

Zone de sécurité: 5m2 | Zone libre: 3290x2973mm

Tranche d'âge: +2 ans

Nombre d'utilisateurs: 5

## CARACTÉRISTIQUES TECHNIQUES



### POUTRE MÉTALLIQUE

Poutre à profil carré 90x90x2.5mm en acier galvanisé pour garantir la longévité et la robustesse des équipements, à finition galvanisé. Embout en BragPO fixés sur le profil.  
Garantie: 15 ans.



### FERRURES EN ACIER ELECTROZINGÉ

Ferrures en acier electrozingué, protégé para des capsules en polypropylène PP.



### TUBE EN ACIER GALVANISÉ

Tube (EN 10305-3), laminé à chaud (EN 10027-1 et CR 10260), en acier galvanisé DX51D+Z275, en accord avec la norme EN 10346.  
Garantie: 15 ans.

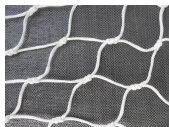


### VALET EN MÉTAL

Support fabriqué en tôle d'acier lisse 3mm (EN 10327) laminée à chaud (EN 10027-1 et CR 10260), en acier au carbone S235JR, selon la norme EN 10025-2. Coupée au laser et électrozinguée.

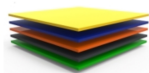


PORTUGAL  
[www.bragmaia.com](http://www.bragmaia.com)  
[geral@bragmaia.com](mailto:geral@bragmaia.com)



**FILET NYLON**

Filet constitué de nylon tricoté avec 2,5mm de haute densité.



**TÔLE D'ACIER GALVANISÉ LAQUÉ**

Tôle d'acier lisse (EN 10327) en acier laminé à chaud (EN 10027-1 et CR 10260) en acier galvanisé DX51D à revêtement Z200, selon la norme EN 10346.

Décapage : procédé par jet abrasif pour le nettoyage de la surface métallique des oxydations et des impuretés, garantissant un profil de rugosité idéal pour le procédé de traitement de surface; conformément à la norme 8501:1;

Laquage : peinture électrostatique à poudre de polyester avec cuisson à 230°C, épaisseur comprise entre 120 et 140µm, selon la norme UNE EN ISO 2808.



**SISTÈME DE FIXATION**

Type X - Système de fixation composé d'une base métallique fixée au sol rigide.

La base métallique est fabriquée en tôle d'acier carbone, avec un traitement anticorrosion par galvanisation par immersion à chaud d'une épaisseur comprise entre 120 et 140µm selon la norme EN ISO 1461, qui permet sa pose sans que la poutre rentre en contact direct avec le sol. Sa fixation à la poutre est réalisée par un système de serrage rapide augmentant sa longévité et facilitant son remplacement, qui sera rapide en cas de besoin.

**FONCTIONS SPORTIVES**



**FOOTBALL**

**RÈGLES DU JEU**

Le football est un jeu sportif collectif et énergique, disputé par 2 équipes adverses avec un ballon d'environ 70 cm. Il faut courir, les techniques les plus utilisées étant le coup de pied, le dribble et la feinte. La tête, les jambes, les pieds et la poitrine peuvent toucher la balle, mais il est interdit de toucher avec les mains, sauf le gardien. Le but du jeu est de frapper la balle dans la cage adverse pour marquer des points. Gagne l'équipe qui marque le plus de buts.

**MUSCLES IMPLIQUÉS**

Dans la pratique de ce sport, plusieurs muscles du corps sont développés, mais les plus sollicités sont: les mollets, les quadriceps, les fessiers et les obliques, ce qui améliore la force et la stabilité physique des pratiquants.



**BASKETBALL**

**RÈGLES DU JEU**

Le basket-ball est un jeu sportif collectif et énergique, disputé par 2 équipes adverses avec un ballon d'environ 75 cm. Il faut courir et sauter, les techniques les plus utilisées étant le dribble et le dunk. Dans ce jeu est uniquement autorisé à jouer avec les mains et vous ne pouvez pas marcher ou courir avec la balle s'arrête sans pratiquer le dribble. Le but du jeu est de marquer des points dans le champ adverse. En fonction de la distance de tir peuvent être attribués 2 ou 3 points. L'équipe qui fait le plus de paniers gagne.

**MUSCLES IMPLIQUÉS**

Dans la pratique de ce sport, plusieurs muscles du corps sont développés, mais les plus sollicités sont: les mollets, les quadriceps, les deltoïdes et les biceps, ce qui améliore la force et la stabilité physique des pratiquants.



PORTUGAL

[www.bragmaia.com](http://www.bragmaia.com)

[geral@bragmaia.com](mailto:geral@bragmaia.com)

brag  
PLAY

brag  
URBAN

brag  
SPORT

brag  
SIGN

brag  
LIGHT



#### EFFETS BÉNÉFIQUES DE L'EXERCICE

Pratiquer l'exercice permet de nourrir l'esprit d'équipe et de résilience, ainsi que de développer les effets bénéfiques suivants:

**PHYSIQUES:** elle limite les risques d'obésité, d'ostéoporose, d'hypertension et de maladies cardiaques. Réduit le risque de développer des douleurs lombaires, la tension musculaire et soulage la douleur chronique. Aide à la croissance et le maintien des os, des muscles et des articulations sains. L'usure et le renforcement de votre corps avec des exercices renforce le système immunitaire.

**MENTAUX:** la relaxation permet la libération d'endorphines neurotransmetteurs, qui fournissent le bien-être psychologique. L'exercice régulier évite l'apparition de symptômes de stress, réduit l'anxiété et la dépression. Stimule l'estime de soi et améliore considérablement les conditions de sommeil. Aide le cerveau à récupérer l'énergie nécessaire pour travailler correctement, aidant à développer une bonne mémoire et des pensées plus claires.



#### HANDIBASKETBALL

##### RÈGLES DU JEU

Le basket-ball adapté aux personnes en fauteuil roulant est un jeu sportif collectif et énergique, disputé par 2 équipes adverses avec un ballon d'environ 75 cm. La technique la plus utilisée est le dribble. Dans ce jeu il est uniquement autorisé à jouer avec les mains et ne peut pas garder la balle immobile dans les mains pendant plus de 30 secondes sans pratiquer le dribble. Le but du jeu est de marquer des points dans le champ adverse. En fonction de la distance de tir peuvent être attribués 2 ou 3 points. L'équipe qui fait le plus de paniers gagne.

##### MUSCLES IMPLIQUÉS

Dans la pratique de ce sport, les muscles développés sont les deltoïdes et les biceps, ce qui améliore la force et le flux sanguin des pratiquants.

## NORMES



EN 15312

Matériel de sport à accès libre.

Exigences de sécurité et méthodes d'essai 2007+A1:2010.

## CONFIDENTIALITÉ ET PROPRIÉTÉ INTELLECTUELLE

Les informations contenues dans ce document sont confidentielles et le destinataire ne peut pas les reproduire ni permettre à des tiers de les obtenir, de les utiliser ou de les divulguer sans l'autorisation préalable et expresse de BRAGMAIA.

Tous les droits de propriété intellectuelle sur les dessins et modèles présentés sont propriété exclusive de BRAGMAIA, et la pratique d'un acte d'exploitation de ceux-ci sans le consentement de cette dernière, selon les termes du code de la propriété industrielle et du code du droit d'auteur et des droits voisins. La violation de l'obligation de confidentialité et / ou des droits de propriété intellectuelle de BRAGMAIA peut engager à la responsabilité civile et pénale.



PORTUGAL  
[www.bragmaia.com](http://www.bragmaia.com)  
[geral@bragmaia.com](mailto:geral@bragmaia.com)

brag  
PLAY

brag  
URBAN

brag  
SPORT

brag  
SIGN

brag  
LIGHT