

AVEIRO

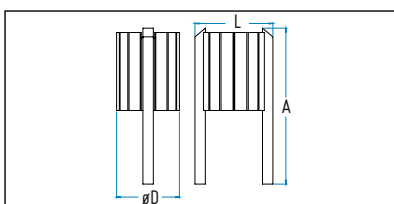
21001003



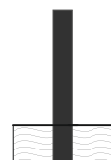
Variantes | Variantes | Alternatives | Variantes



21001002



Ref.	øD(mm)	L(mm)	A(mm)	Cap.(L)
21001002	400	556	1000	30
21001003	400	600	1000	30





Estrutura em chapa de aço laminado a quente e galvanizado que garante uma perfeita resistência à corrosão. Acabamento com pintura electrostática poliéster a 220° na cor cinza forja com micropartículas metálicas. Com aro para saco.
Madeira pinho "pinus yellow pine" com tratamento alta pressão certificado. Acabamento a verniz o que oferece proteção aos raios UV e às demais condições atmosféricas.
Sistema de fixação standard chumbado ao solo.



Estructura en chapa de acero laminado en caliente y galvanizado que garantiza una perfecta resistencia a la corrosión. Acabado con pintura electrostática poliéster a 220° en color gris forja con micropartículas metálicas. Con aro para bolsa.
Madera pino "pinus yellow pine" con tratamiento de alta presión certificado. Acabado a barniz lo que ofrece protección a los rayos UV y a las demás condiciones atmosféricas.
Sistema de fijación estándar plomado al suelo.



Structure in hot-rolled and galvanized sheet steel that guarantees a perfect corrosion resistance. Finishing with electrostatic paint polyester at 220° in gray color forge with metal microparticles. With bag rim.
Pine wood "pinus yellow pine" with high pressure treatment certificated. Finishing the varnish which offers protection to UV rays and other atmospheric conditions.
Standard fixing system grounded.



Structure en tôle d'acier laminée à chaud et galvanisée qui garantit une parfaite résistance à la corrosion. Finition avec peinture polyester électrostatique à 220° en couleur grise forger avec des microparticules métalliques. Avec jante de sac.
Bois de pin "pin jaune pin" avec traitement haute pression certifié. Finition du vernis qui offre une protection contre les rayons UV et d'autres conditions atmosphériques.
Système de fixation standard mis à la terre.