

VIGA QUADRUPLA

MUVQCC300



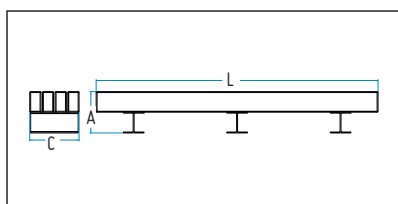
Variantes | Variantes | Alternatives | Variantes



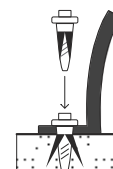
MUBVQSC3000



MUBVQCC3000



| Ref. | L(mm) | C(mm) | A(mm) |
|---------------|-------|-------|-------|
| MUBVQCC3000 | 3000 | 682 | 820 |
| MUBVQSC3000 | 3000 | 555 | 440 |
| MUBVQSC6000 | 6000 | 555 | 440 |
| MUBVQSC300040 | 3000 | 400 | 440 |





Estrutura em aço laminado a quente e galvanizado que garante uma perfeita resistência à corrosão. Acabamento com pintura eletroestática poliéster a 220° na cor cinza forja com micropartículas metálicas.

Pinho laminado classificado com qualidade de garantia por controlo interno contínuo. Com tratamento autoclave, protegendo-a dos ataques de cogumelos, insectos e térmitas.

O sistema de fixação é composto por uma base metálica para fixação ao solo (fixadores não incluídos). Dependendo da superfície e projeto, recomenda-se o uso de parafusos M10 e buchas M12.



Estructura en acero laminado en caliente y galvanizado que garantiza una perfecta resistencia a la corrosión. Acabado con pintura electroestática poliéster a 220° en color gris forja con micropartículas metálicas.

Pino laminado clasificado con calidad de garantía por control interno continuo. Con tratamiento autoclave, protegiéndola de los ataques de setas, insectos y termitas.

El sistema de fijación está compuesto por una base metálica para fijación al suelo (fijadores no incluidos). Dependiendo de la superficie y el diseño, se recomienda el uso de tornillos M10 y bujes M12.



Structure in hot rolled and galvanized steel that guarantees a perfect resistance to corrosion. Finishing with electrostatic paint polyester at 220° in gray color forge with metal microparticles.

Laminated pine classified with guarantee quality by continuous internal control. With autoclave treatment, protecting it from attacks of mushrooms, insects and termites.

The fastening system consists of a metal base for fixing to the ground (fasteners not included). Depending on the surface and design, it is recommended to use M10 screws and M12 bushings.



Structure en acier laminé à chaud et galvanisé qui garantit une parfaite résistance à la corrosion. Finition avec peinture polyester électrostatique à 220° de couleur grise forger avec des microparticules métalliques.

Pin laminé classé avec garantie de qualité par contrôle interne continu. Avec traitement autoclave, le protège des attaques de champignons, insectes et termites.

Le système de fixation se compose d'une base en métal pour la fixation au sol (fixations non incluses). Selon la surface et la conception, il est recommandé d'utiliser des vis M10 et des bagues M12.