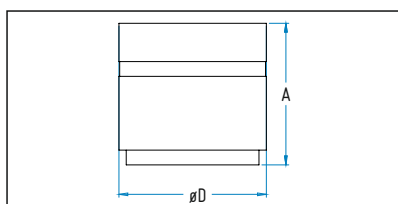


CILÍNDRICA

MUFC12543



Ref.	øD(mm)	A(mm)
MUFC5043	500	430
MUFC9043	900	430
MUFC12543	1250	430



Estrutura em aço laminado a quente e galvanizado que garante uma perfeita resistência à corrosão. Acabamento com pintura electrostática poliéster a 220° na cor cinza forja com micropartículas metálicas. Com aro em aço inoxidável.
Apoiado no seu próprio peso.



Estructura en acero laminado en caliente y galvanizado que garantiza una perfecta resistencia a la corrosión. Acabado con pintura electrostática poliéster a 220° en color gris forja con micropartículas metálicas. Con aro de acero inoxidable.
Apoyado en su propio peso.



Structure in hot rolled and galvanized steel that guarantees a perfect resistance to corrosion. Finishing with electrostatic paint polyester at 220° in gray color forge with metal microparticles. With stainless steel rim.
Lean on your own weight.



Structure en acier laminé à chaud et galvanisé qui garantit une parfaite résistance à la corrosion. Finition avec peinture polyester électrostatique à 220° en couleur grise forger avec des microparticules métalliques. Avec jante en acier inoxydable.
Posé à terre.