

BOUNCY 2

ELMOL037-C



21m²



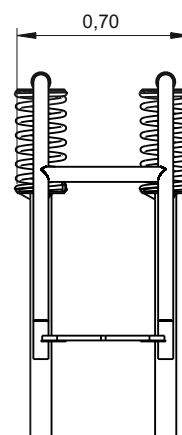
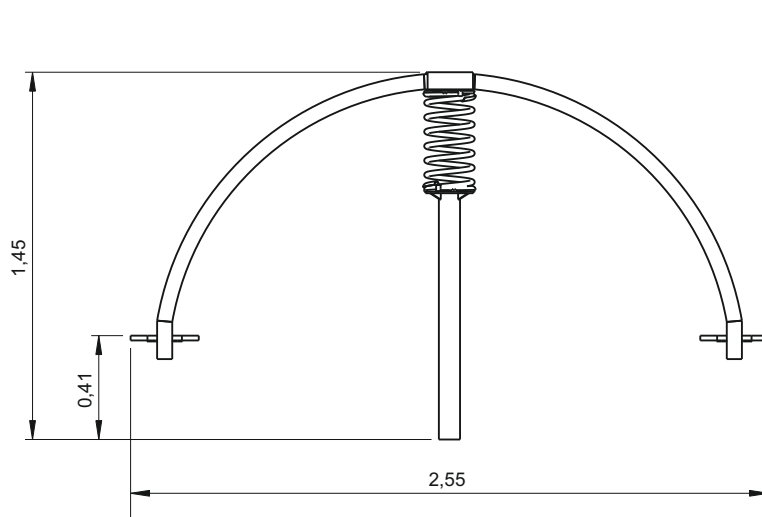
0,90m



2-8



02



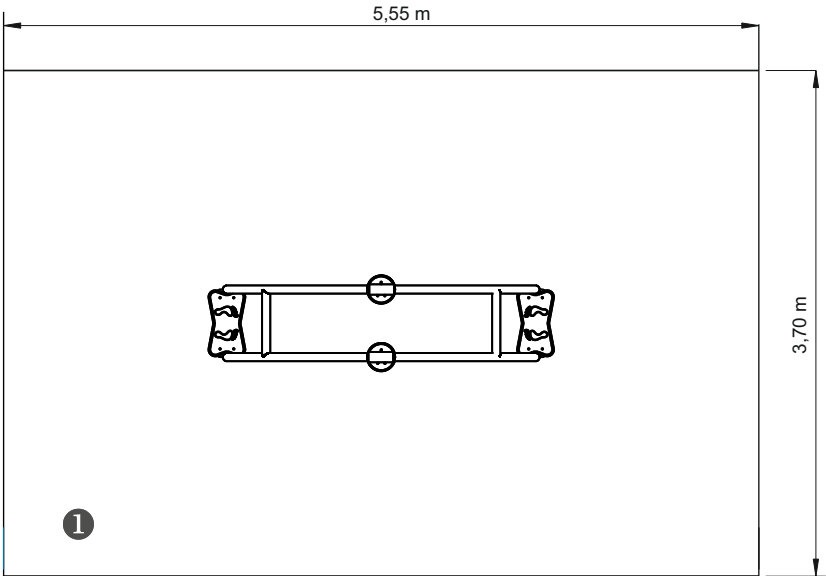
— Zona de impacto

- - Espaço livre

EN 1176-1,5

1.8m

.....	1
	1.00
	21
	21



0,16m³

1h45m

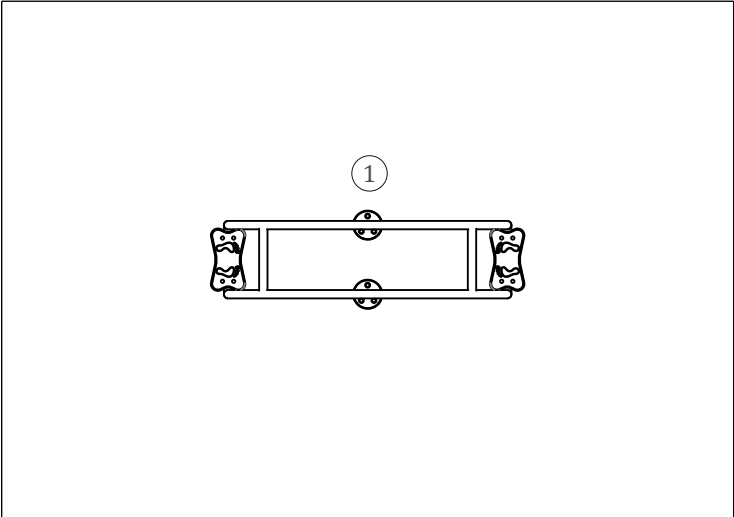
1x

KG

KG

INFORMAÇÃO TÉCNICA / INFORMACIÓN TÉCNICA / TECHNICAL INFORMATION / INFORMATIONS TECHNIQUES

1 - Mola 1.00m





Painéis

HDPE: Polietileno de alta densidade monocolor ou bicolor. Por ser um polímero é caracterizado pela sua resistência a produtos químicos e à corrosão. Pela sua capacidade de elasticidade e leveza, oferece alta resistência ao impacto, sendo muito difícil quebrar. A superfície antiderrapante fornece segurança para as crianças e a sua base sintética impede o cultivo de bactérias e fungos. Não necessita de qualquer manutenção;

Peças Metálicas

Tubos: Aço Inox AISI 304 de Ø60mm, Ø84mm;

Mola: Mola helicoidal em aço 35 SCD controlada em campo magnetoscópico. A superfície é tratada em jacto de areia e posteriormente com capas de preparação de zinco e duas capas de pó de poliéster de 100micros;

Peça de Suspensão: Perfil metálico extrudido;

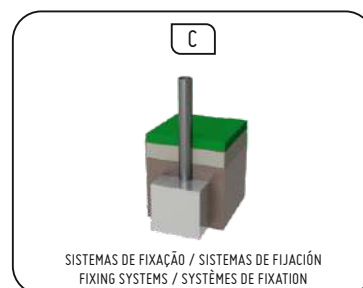
Sistema de fixação:

Tipo C – Standard composto por prumo aplicado directamente no solo e chumbado com betão;

Parafusos e acessórios

Parafusos: Aço zincado ou, opcionalmente, aço inox AISI 304;

Cápsulas: Plástico polipropileno PP;



FUNÇÕES LÚDICAS/ FUNCIONES LÚDICAS / RECREATIONAL FUNCTIONS / FONCTIONS RÉCRÉATIVES



Divertir

Enquanto se divertem, as crianças adquirem imensas capacidades, desde habilidades físicas a interações sociais.



Socializar

A socialização e a imaginação são necessárias em todo o jogo. Tudo isso cria relação entre crianças e desperta o senso de convivência e a solidariedade.



Jogar

Desenvolve a paciência, a partilha e o espírito desportivo.



Baloiçar

Esta acção ajuda a desenvolver o equilíbrio da criança e lhe ensina como controlar os movimentos com o balanço certo e vigor, o que melhora a actividade psicomotora e coordenação do corpo.



paneles

HDPE: Polietileno de alta densidad monocolor o bicolor. Por ser un polímero se caracteriza por su resistencia a los productos químicos ya la corrosión. Por su capacidad de elasticidad y ligereza, ofrece alta resistencia al impacto, siendo muy difícil romper. La superficie antideslizante proporciona seguridad para los niños y su base sintética impide el cultivo de bacterias y hongos. No necesita mantenimiento;

Piezas Metálicas

Tubos: Acero Inox AISI 304 de Ø60mm, Ø84mm;

Resorte: Resorte helicoidal en acero 35 SCD controlado en campo magnetoscópico. La superficie es tratada en chorro de arena y posteriormente con capas de preparación de cinc y dos capas de polvo de poliéster de 100micros;

Pieza de Suspensión: Perfil metálico extruido;

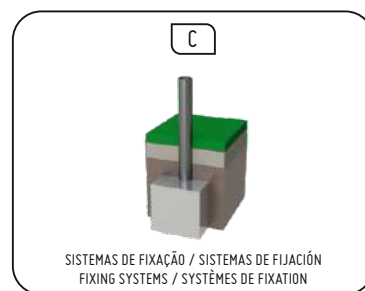
Sistema de fijación:

Tipo C – Standard compuesto por pluma aplicada directamente en el suelo y plomado con hormigón;

Tornillos y accesorios

Tornillos: Acero zincado o, opcionalmente, acero inoxidable AISI 304;

Cápsulas: Plástico polipropileno PP;



Divertir

Mientras se divierten, los niños adquieren inmensas capacidades, desde habilidades físicas a interacciones sociales.



Socializar

La socialización y la imaginación son necesarias en todo el juego. Todo esto crea relación entre niños y despierta el sentido de convivencia y la solidaridad.



Jugar

Desarrolla la paciencia, el compartir y el espíritu deportivo.



Balancín

Esta acción ayuda a desarrollar el equilibrio del niño y le enseña cómo controlar los movimientos con el balance correcto y vigor, lo que mejora la actividad psicomotora y la coordinación del cuerpo.



CARACTERÍSTICAS TÉCNICAS / CARACTERISTICAS TECNICAS / TECHNICAL CHARACTERISTICS / CARACTÉRISTIQUES TECHNIQUES

Panels

HDPE: High density polyethylene mono or two color. Being a polymer is characterized by its resistance to chemicals and corrosion. Due to its elasticity and lightness, it offers high impact resistance and is very difficult to break. The non-slip surface provides safety for children and its synthetic base prevents the growth of bacteria and fungi. It does not require any maintenance;

Metal Pieces

Pipes: Stainless steel AISI 304 Ø60mm, Ø84mm;

Spring: Helical spring in steel 35 SCD controlled in magnetoscopic field. The surface is sandblasted and subsequently with zinc preparation layers and two layers of 100 micron polyester powder;

Suspension Part: Extruded metal profile;

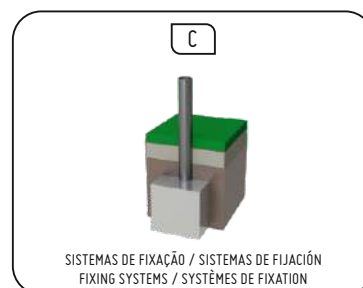
Fixation System:

Type C – Standard composed of plumbing applied directly to the ground and cast with concrete;

Screws and accessories

Screws: Zinc-plated steel or, optionally, AISI 304 stainless steel;

Capsules: PP polypropylene plastic;



FUNÇÕES LÚDICAS/ FUNCIONES LÚDICAS / RECREATIONAL FUNCTIONS / FONCTIONS RÉCRÉATIVES



Fun

While having fun, children acquire immense abilities, from physical abilities to social interactions.



Socializing

Socialization and imagination are necessary throughout the game. All this creates a relationship between children and awakens the sense of coexistence and solidarity.



Play

Develops patience, sharing and sporting spirit.



Swing

This action helps to develop child balance and teaches you how to control movements with the right balance and vigor, which improves psychomotor activity and coordination of the body.



Panneaux

PEHD: polyéthylène haute densité mono ou bicolore. Être un polymère se caractérise par sa résistance aux produits chimiques et à la corrosion. En raison de son élasticité et de sa légèreté, il offre une résistance élevée aux chocs et est très difficile à casser. La surface antidérapante fournit la sécurité pour les enfants et sa base synthétique empêche la croissance des bactéries et des mycètes. Il ne nécessite aucun entretien.

Pièce en métal

Tuyaux: Acier inoxydable AISI 304 Ø60mm, Ø84mm;

Ressort: Ressort hélicoïdal en acier 35 SCD contrôlé en champ magnétoscopique. La surface est sablée et ensuite avec des couches de préparation de zinc et deux couches de poudre de polyester de 100 microns;

Partie de suspension: profilé en métal extrudé;

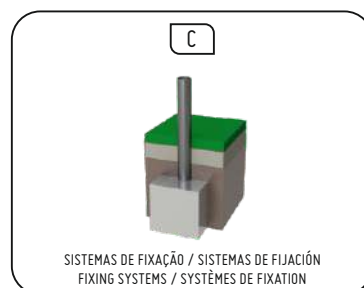
Système de fixation:

Type C – Norme composée de plomberie appliquée directement au sol et moulée avec du béton;

Vis et accessoires

Vis: Acier zingué ou, en option, acier inoxydable AISI 304;

Capsules: polypropylène PP;



Amusement

Tout en s'amusant, les enfants acquièrent d'immenses capacités, des capacités physiques aux interactions sociales.



Socialiser

La socialisation et l'imagination sont nécessaires tout au long du jeu. Tout cela crée une relation entre les enfants et éveille le sens de la coexistence et de la solidarité.



Jouer

Développe la patience, le partage et l'esprit sportif.



Balancer

Cette action aide à développer l'équilibre de l'enfant et vous apprend à contrôler les mouvements avec le bon équilibre et la bonne vigueur, ce qui améliore l'activité psychomotrice et la coordination du corps.